

Convegno Nazionale GISCi 2006

GISCi

Gruppo Italiano Screening del Cervicocarcinoma



Controllo di Qualità esterno:
un modello di processo
interattivo per il
miglioramento continuo
della qualità

Galliano Tinacci

Convegno Nazionale GISCi 2006

Formazione

(sviluppo professionale continuo)

Controllo di Qualità



Miglioramento continuo della qualità

Convegno Nazionale GISCi 2006

CITOLOGIA CERVICO-VAGINALE

Videocorso su immagini digitali ad alta definizione

Convegno Nazionale GISCi 2006

CITOLOGIA CERVICO-VAGINALE

Videocorso su immagini digitali ad alta definizione



15 edizioni

- 2 su progetto formativo regione Toscana
- 1 su incarico Regione Umbria
- 1 su incarico Asl3 Catania
- 2 su incarico CPO Piemonte
- 8 su incarico A.O. Careggi (FI)
- 1 su incarico Regione Puglia

192 PARTECIPANTI CON OLTRE 30.000 RISPOSTE

Convegno Nazionale GISCI 2006

Formazione

(sviluppo professionale continuo)

Controllo di Qualità



Miglioramento continuo della qualità

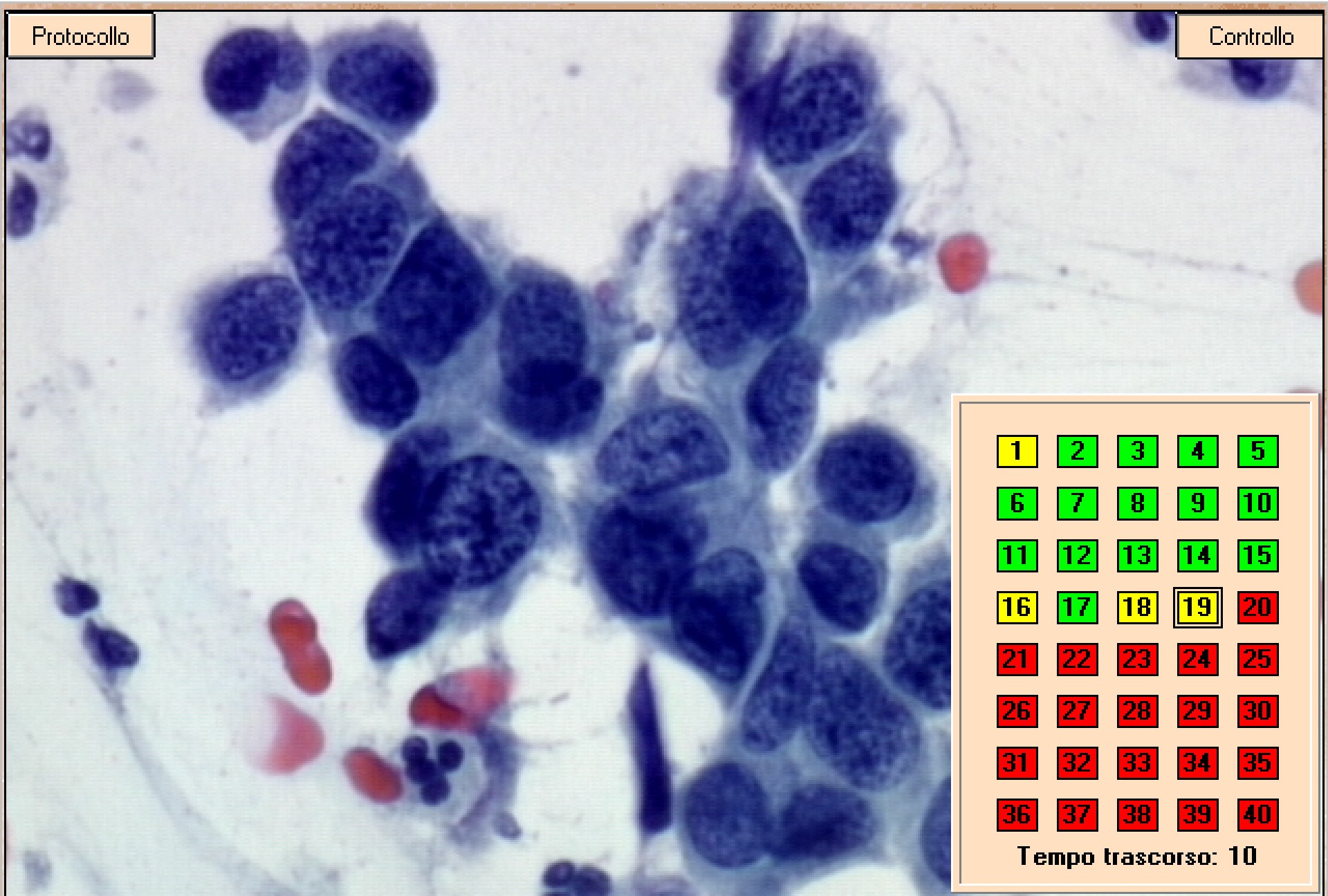
Convegno Nazionale GISCI 2006

Test digitale:

- **160 quadri**
- **ogni quadro con immagini riprese a 20x e 40x**
- **4 sessioni di 40 quadri ciascuna**
- **tempo predeterminato (20 ' a sessione)**
- **7 livelli diagnostici**
- **operatore anonimo**

Protocollo

Controllo



1	2	3	4	5
6	7	8	9	10
11	12	13	14	15
16	17	18	19	20
21	22	23	24	25
26	27	28	29	30
31	32	33	34	35
36	37	38	39	40

Tempo trascorso: 10

NEG

BCC

ASCUS

AGUS

LSIL

HSIL

CA.INV.

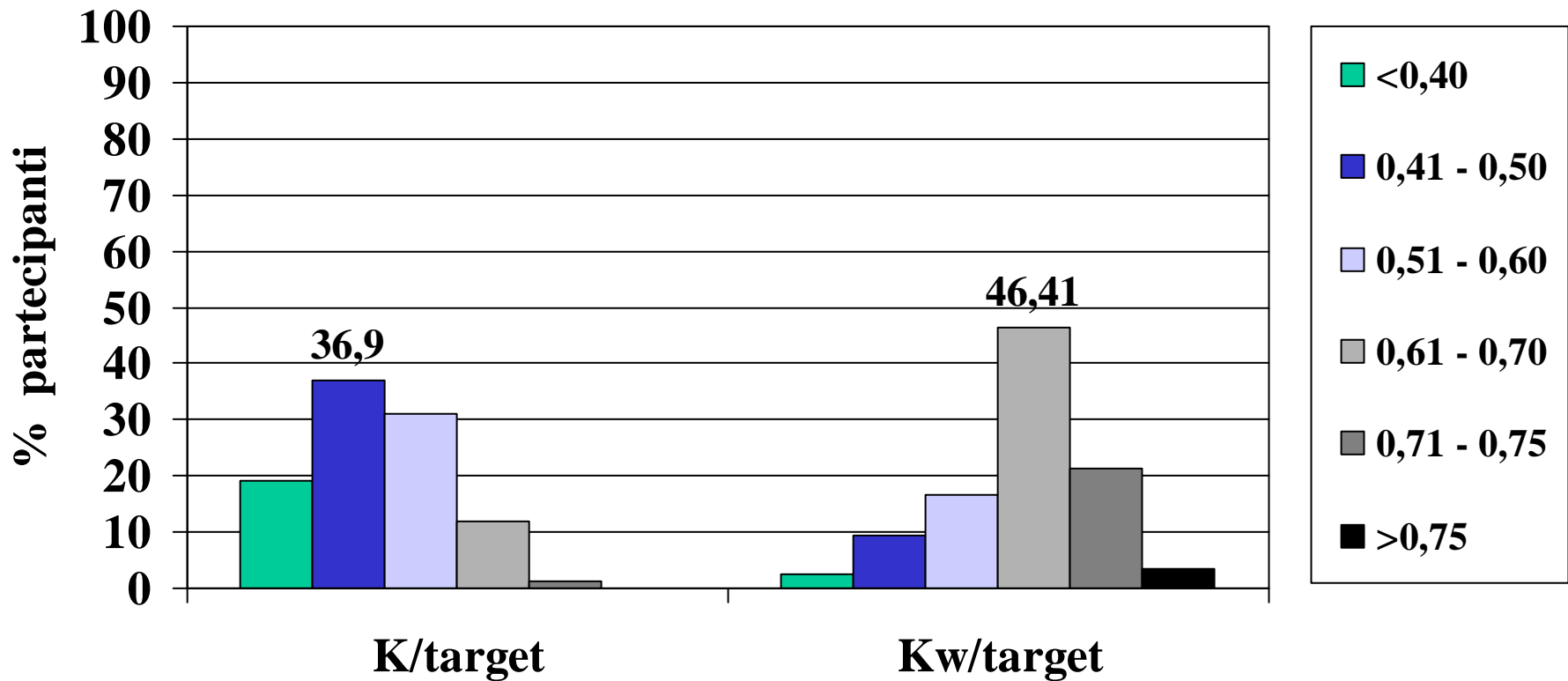
Incerta

40 X
Uscita

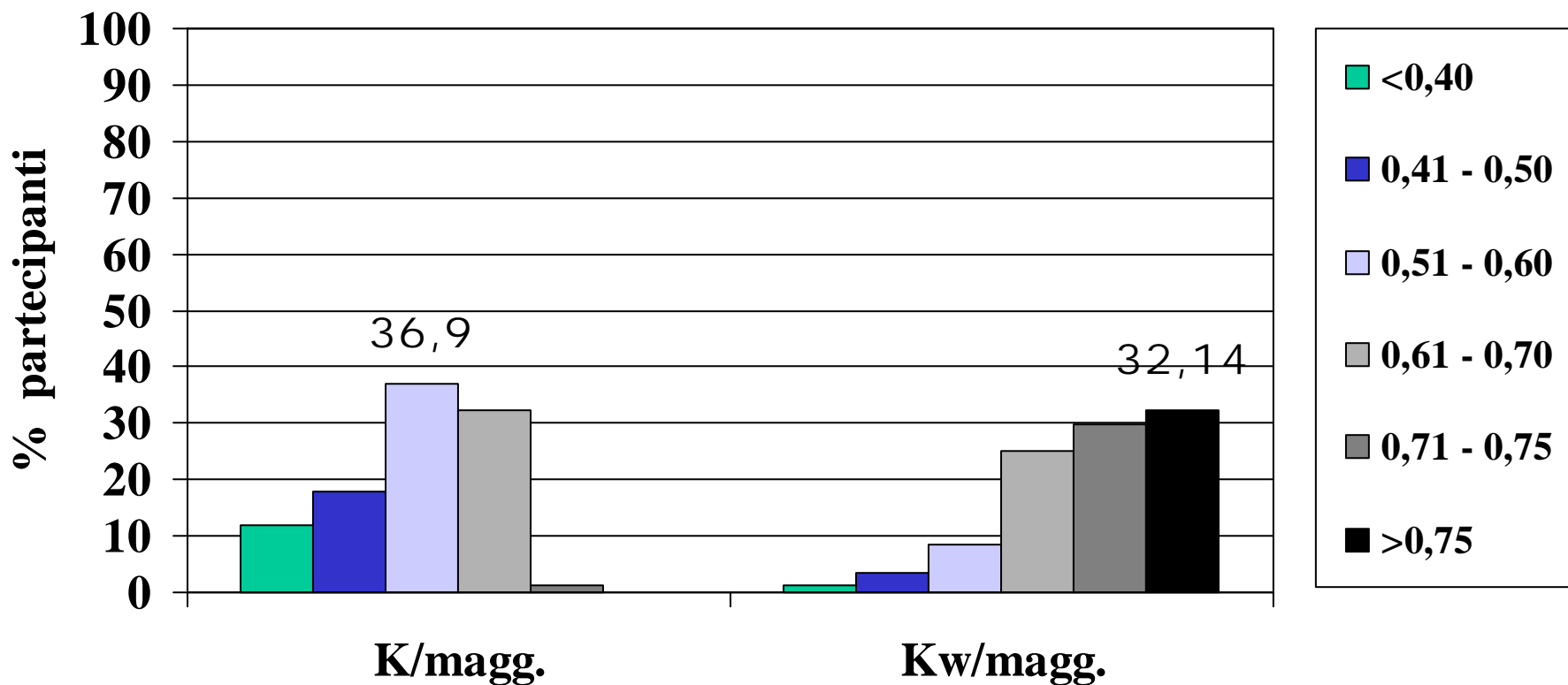
Età 45

Sit. ormonale 21ª giornata

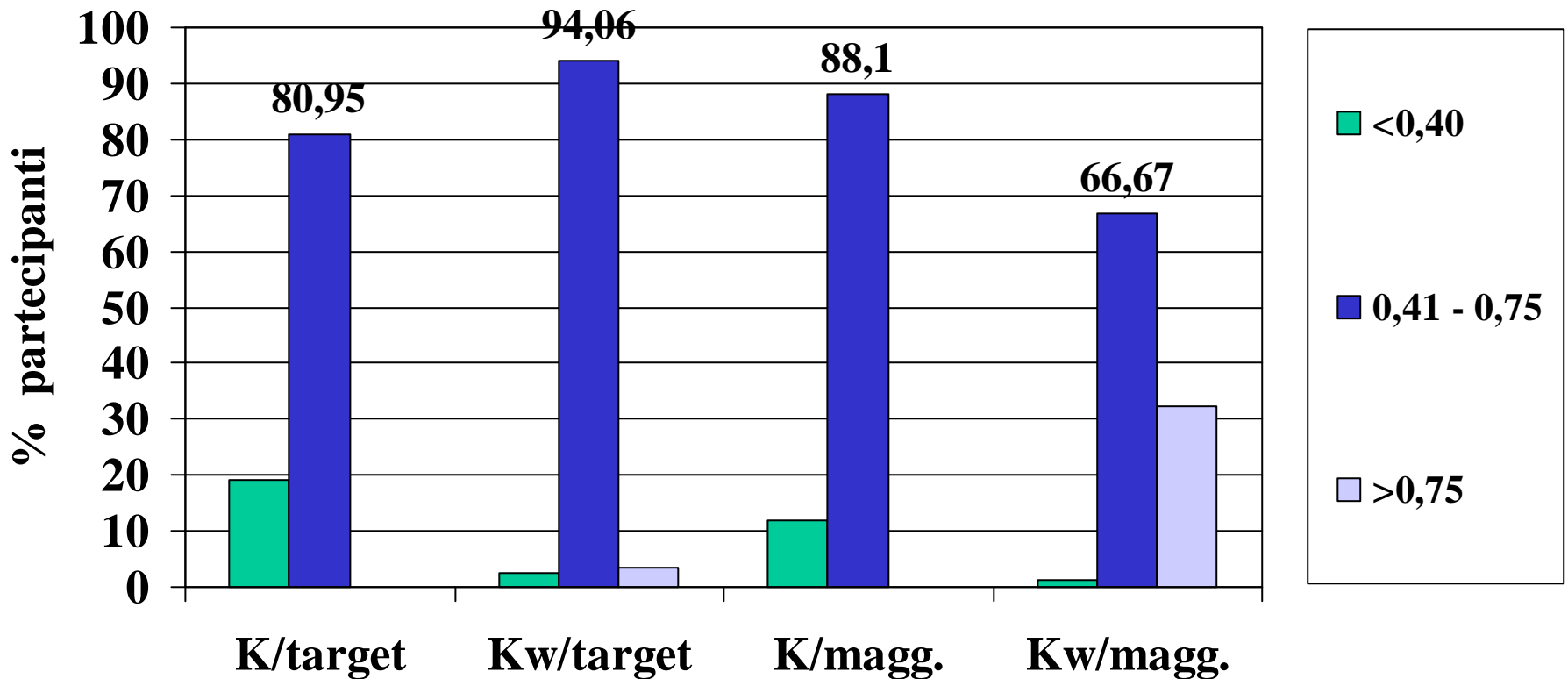
Distribuzione degli operatori per classi di K e Kw nei confronti della diagnosi Target



Distribuzione degli operatori per classi di K e Kw nei confronti della diagnosi di Maggioranza



Distribuzione degli operatori per le 3 principali classi di K e Kw nei confronti delle diagnosi Target e di Maggioranza



Convegno Nazionale GISCI 2006

Acta Cytologica

***Interobserver
Reproducibility: A New
Approach to Quality
Control by Using Digital
Images (D.I. TestTM)***

used among laboratories. The circulation of a slide set does not fit such a model due to medicolegal aspects (using original slides) and to slow circulation among laboratories. A digital image-based set bypasses these problems since a digital image can be easily duplicated and circulated. All laboratories or observers involved could read the same set within a short time frame, with evident advantages. Today the digital image quality is very high, approaching the resolution of the optical microscope. Digital

Convegno Nazionale GISCI 2006

Set di vetrini:

- 40 vetrini
- lettura libera
- tempo predeterminato
- 7 livelli diagnostici
- operatore anonimo

Set di vetrini mappati:

- 40 vetrini
- set parallelo al precedente, ma con vetrini diversi
- lettura indirizzata su 4 cerchi per vetrino
- tempo predeterminato
- 7 livelli diagnostici
- operatore anonimo

Test digitale:

- 160 quadri
- 4 quadri rappresentativi per ognuno dei 40 vetrini del set "libero"
- tempo predeterminato
- 7 livelli diagnostici
- operatore anonimo

Convegno Nazionale GISCi 2006

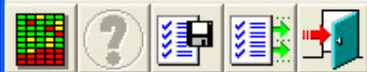
Reprinted from *Analytical and Quantitative Cytology and Histology*
Vol.25 No.1, February 2003

AQCH ANALYTICAL AND QUANTITATIVE CYTOLOGY AND HISTOLOGY

The Official Periodical of The International Academy of Cytology, The American Society of Cytopathology and The International Society of Diagnostic Quantitative Pathology

ARTICLES

Digital Images for Interobserver Variability Comparison in Cervicovaginal Cytology



Caso | Protocollo

Caso N°

04

Età (anni)

36

Situazione ormonale

Notizie cliniche

 Ciclo regolare
 Infezioni vaginali ricorrenti

Classe

- 1 - NEG
- 2 - ASC-US
- 3 - L-SIL
- 4 - ASC-H
- 5 - AGC
- 6 - HSIL - AIS
- 7 - CA. INV.

⏪ ⏩ Quesito n° 1 di 6 ⏪ ⏩

Situazione Test

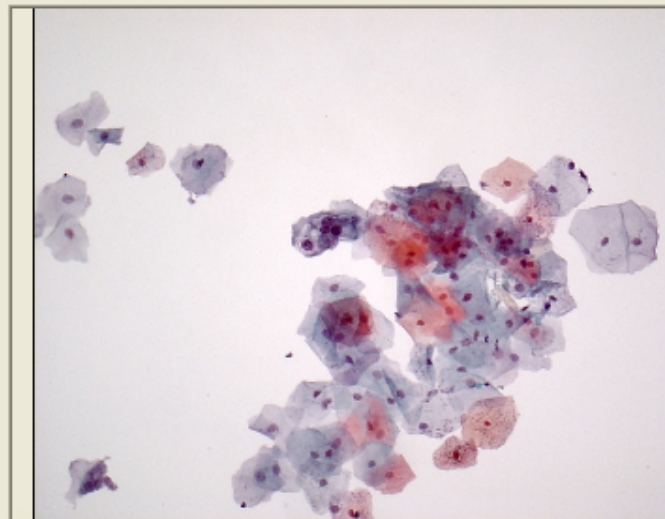
- Certe: 0 su 6
- Incerte: 0 su 6
- Da dare: 6 su 6

Tempo rimanente:

11 : 41

Immagine 1 di 2

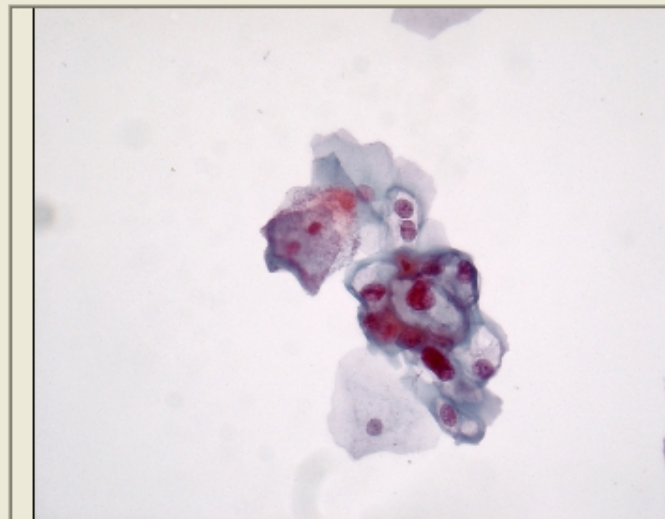
Opzioni di visualizzazione



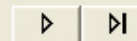
20x

Immagine 2 di 2

Opzioni di visualizzazione



40x





Caso Protocollo

Pannello delle risposte

1	2	3	4
5	6		

Caso N°

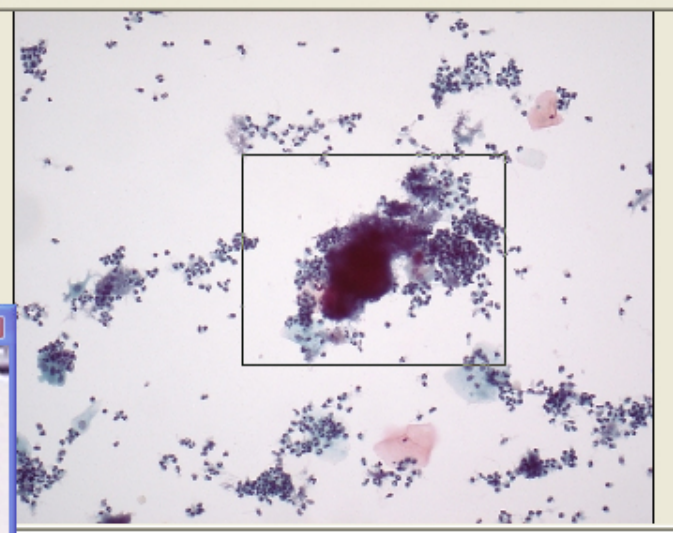
07

Età (anni)

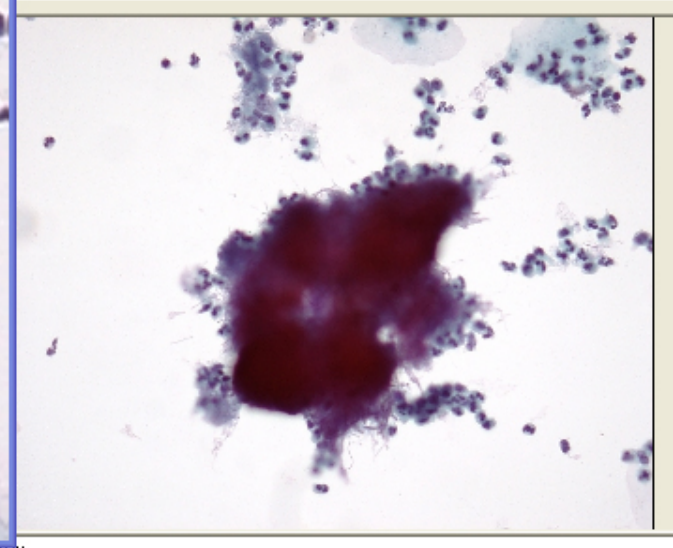
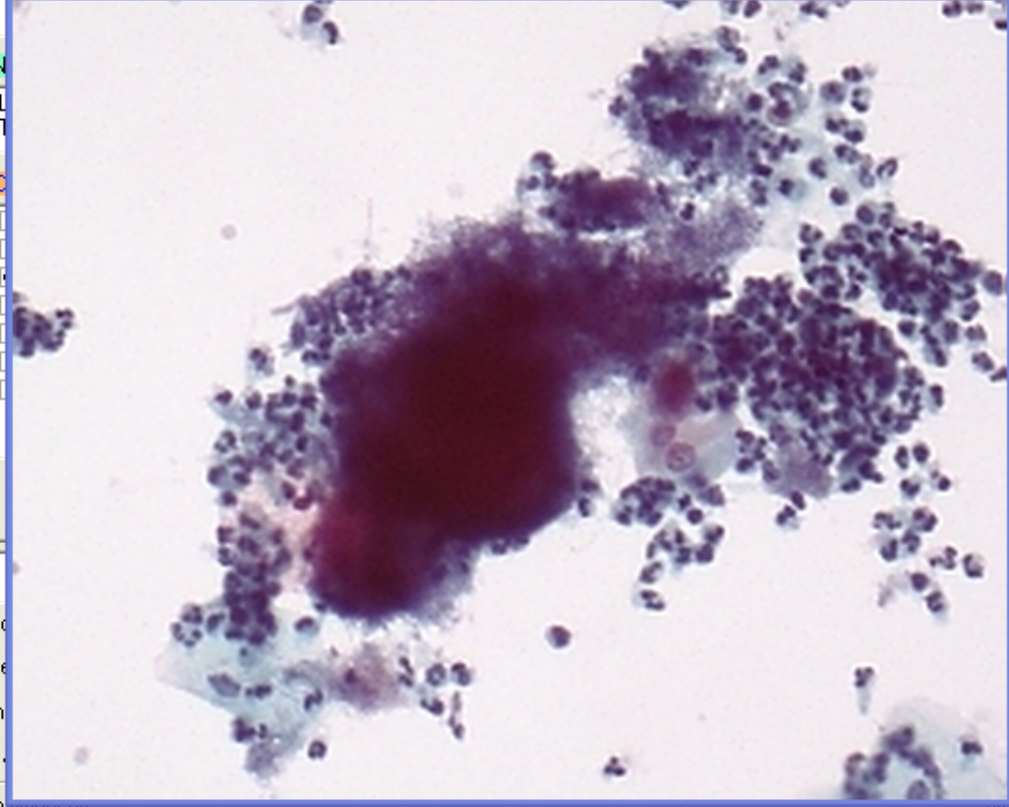
34

Immagine 1 di 2

Opzioni di visualizzazione



Zoom 2x - Immagine n° 1



Situazio

- Ce
- In
- D.

Temporaneamente

08 : 44



Grazie

