

CONVEGNO NAZIONALE 2016

Centro Direzionale di Napoli, Università Parthenope

VENERDI, 10 GIUGNO 2016

High lights dai programmi e dalla ricerca

**ANALISI DI RIPRODUCIBILITA'
DELLA CITOLOGIA DI TRIAGE.
RISULTATI DAI CORSI GISCi 2016**

Matucci M.¹, Venturino E. ², Confortini M. ³, Carozzi F. ¹, Ventura L. ⁴, De Petrini E. ², Ori G.L. ¹, Foxi P.*¹

GISCI

Gruppo Italiano Screening del Cervicocarcinoma

Con il Patrocinio di:



ONB

Ordine Nazionale dei Biologi

Gruppo di Lavoro Test di Primo Livello
"Citologia di Triage"

Coordinatori: M. Matucci, E. Venturino

**CORSO PRATICO
AL MICROSCOPIO
DI CASI SELEZIONATI
DI CITOLOGIA DI TRIAGE**

22-23 Febbraio 2016

Centro di Formazione Ordine Nazionale Biologi
Viale della Piramide Cestia 1
Roma

Obiettivo

Valutare la
riproducibilità
interosservatore in
citologia di triage

Metodi

20 Pap test di citologia di triage
25 Lettori

LETTORE:	Osservazioni	Codifica
Caso 1		Negativo 1
Caso 2		LSIL 2
Caso 3		ASC-H 3
Caso 4		HSIL/Carcinoma 4
Caso 5		AGC/Adenocarcinoma 5
Caso 6		
Caso 7		
Caso 8		
Caso 9		
Caso 10		
Caso 11		
Caso 12		
Caso 13		
Caso 14		
Caso 15		
Caso 16		
Caso 17		
Caso 18		
Caso 19		
Caso 20		



Il Kappa di concordanza

Concordanza osservata – Concordanza attesa

$$\text{Kappa} = \frac{\text{Concordanza osservata} - \text{Concordanza attesa}}{1 - \text{Concordanza attesa}}$$

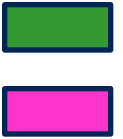
Risultati

25 Lettori

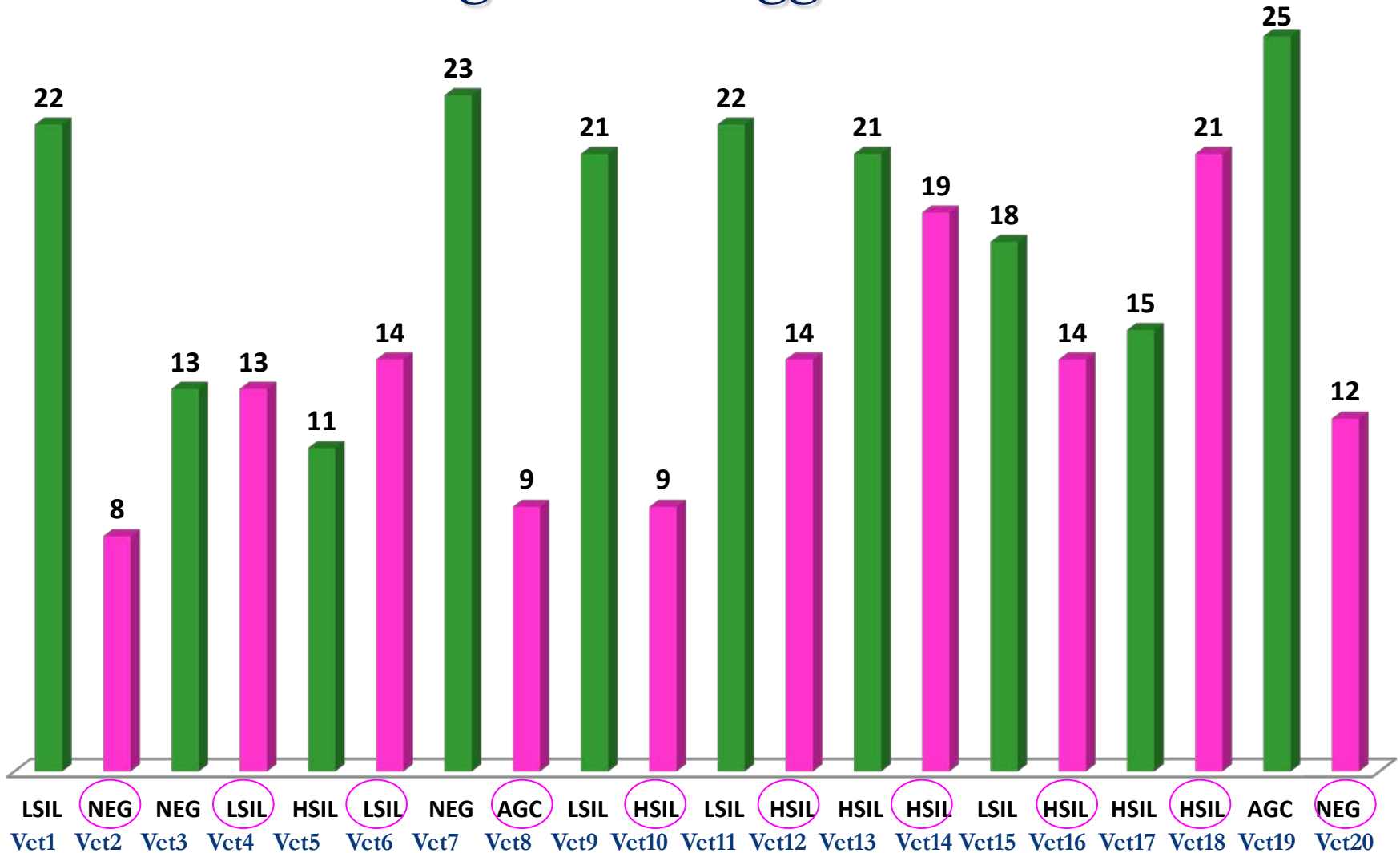
20 Pap test

10 Citologia convenzionale

10 Citologia LBC



Diagnosi di maggioranza



Kappa di concordanza non pesato (K) rispetto alla diagnosi di maggioranza

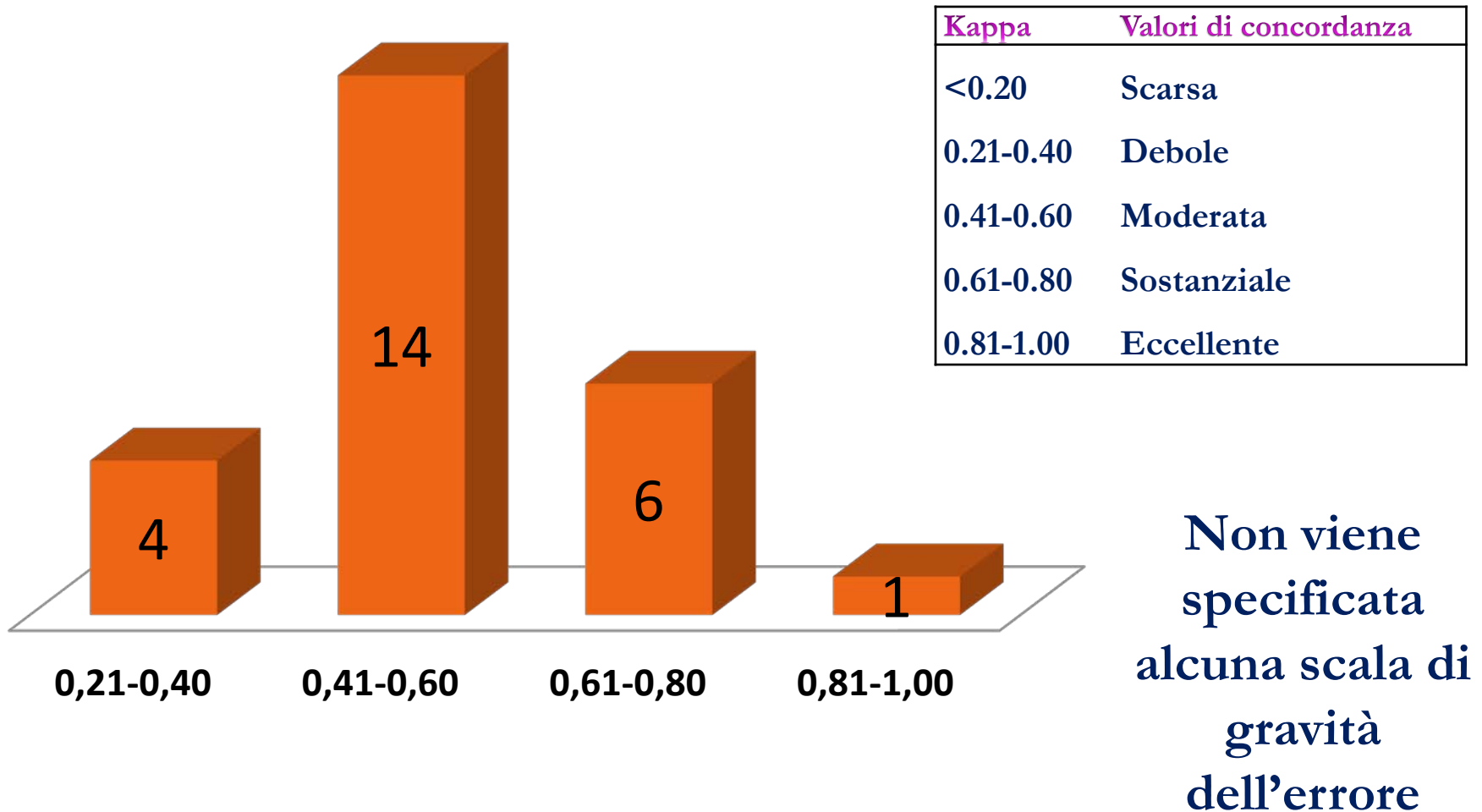
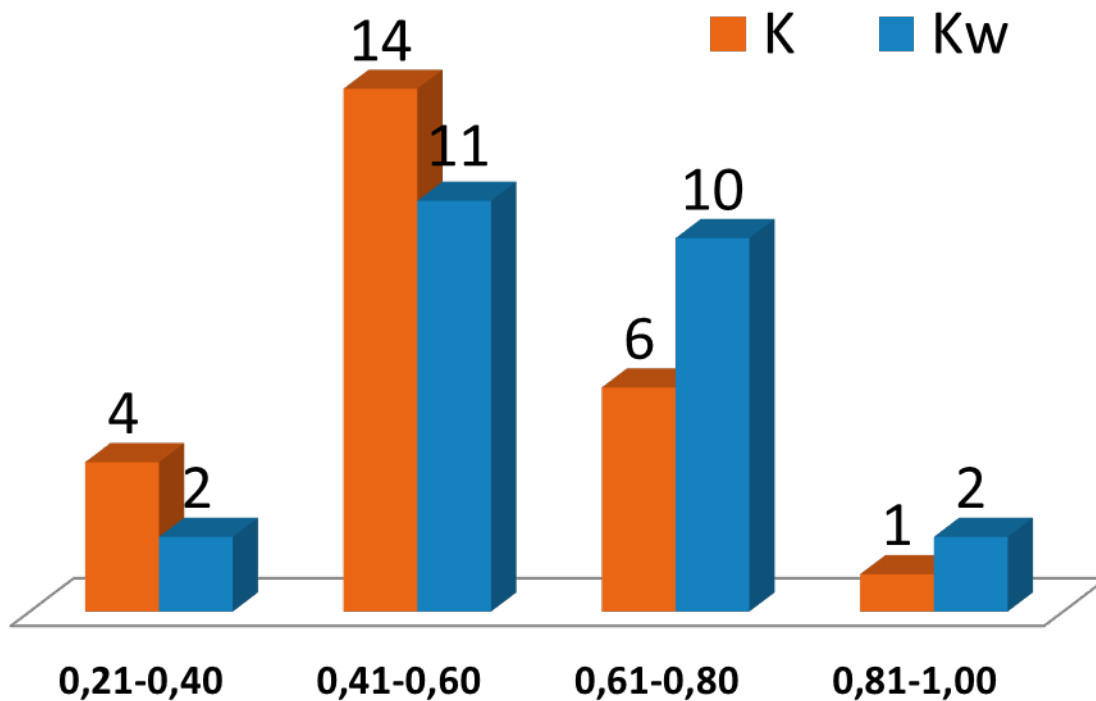


Tabella dei pesi



	Negativo	LSIL	ASC-H	HSIL/Carcinoma	AGC/Adenocarcinoma
Negativo	1				
LSIL	0,5	1			
ASC-H	0,6	0,6	1		
HSIL/Carcinoma	0	0,8	0,7	1	
AGC/Adenocarcinoma	0,1	0,4	0,9	0,7	1

Confronto tra Kappa di concordanza pesato (Kw) e non



Kappa	Valori di concordanza
<0.20	Scarsa
0.21-0.40	Debole
0.41-0.60	Moderata
0.61-0.80	Sostanziale
0.81-1.00	Eccellente

Tabella delle coppie di giudizio e Kappa non pesato

	Neg.	LSIL	ASC-H	HSIL+	AGC+	Kappa	95% CI
Neg.	984	591	228	137	76	0,38	0.36-0.41
LSIL	591	2.134	339	423	89	0,43	0.41-0.44
ASC-H	228	339	320	553	120	0,09	0.07-0.11
HSIL+	137	423	553	2.002	341	0,41	0.39-0.43
AGC+	76	89	120	341	766	0,49	0.47-0.52
Total	2.016	3.576	1.560	3.456	1.392	0,37	0.36-0.39

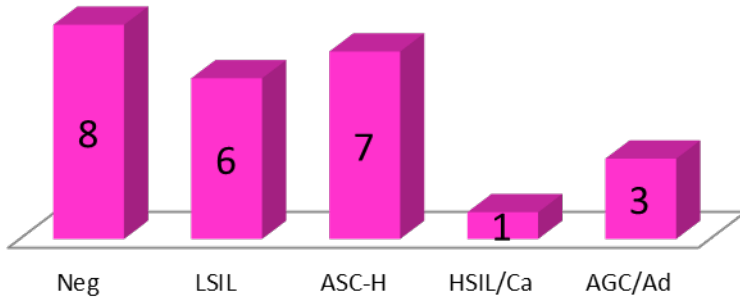
Concordanza grezza (Po) = 51,7%

K overall=0.37

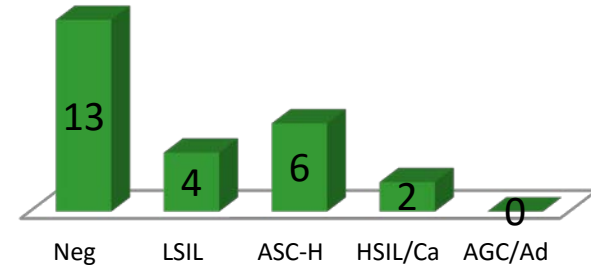
Kw overall=0.46

Diagnosi di maggioranza: negativo

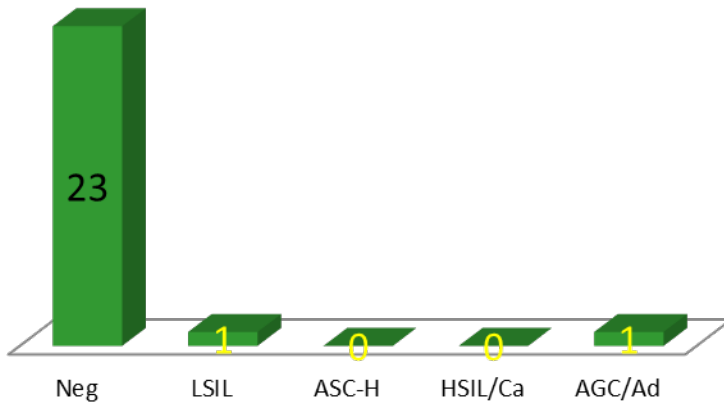
Caso 2



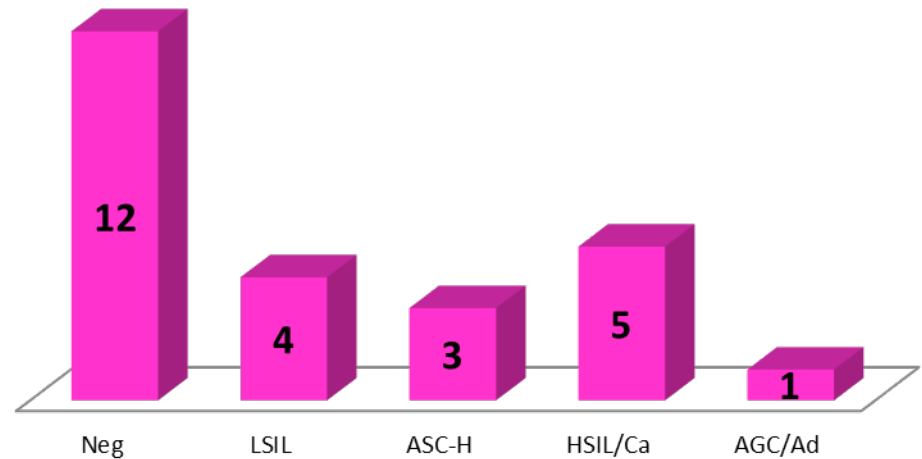
Caso 3



Caso 7



Caso 20



Considerazioni Conclusive

- ❑ Debole concordanza sulla categoria «negativo»
 - Difficoltà di interpretazione citologia in fase liquida
 - Esperienza in citologia di triage

- ❑ Scarsa concordanza della categoria ASC-H

Formazione GISCi mirata a:



- Training per lettori che iniziano il triage
- Training per lettori che passano alla fase liquida
- Controlli di qualità interlaboratorio

Ai partecipanti dei due corsi

