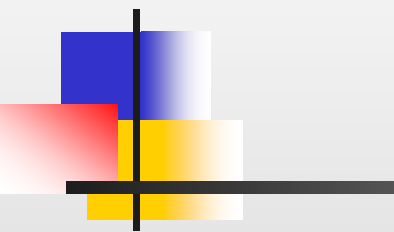


GISCi



Matera 2004



Maria Luisa Schiboni  
U.O. Anatomia Patologica  
Azienda Ospedaliera San Giovanni-Addolorata, Roma



# INDICATORI di processo

- Citologie insoddisfacenti



Media 3.5%

( 0.4% - 7.0%)

Proporzione programmi con valori:

- accettabili 88.5% <7%
- ottimali 73.1% <5%

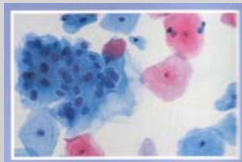


---

- **Prelievo**



- **Lettura**





# INDICATORI di processo

---

- Referral Rate

(proporzione casi inviati in coloscopia per qualsiasi motivo)

Media 2.7%

(1.2% - 5.1%)

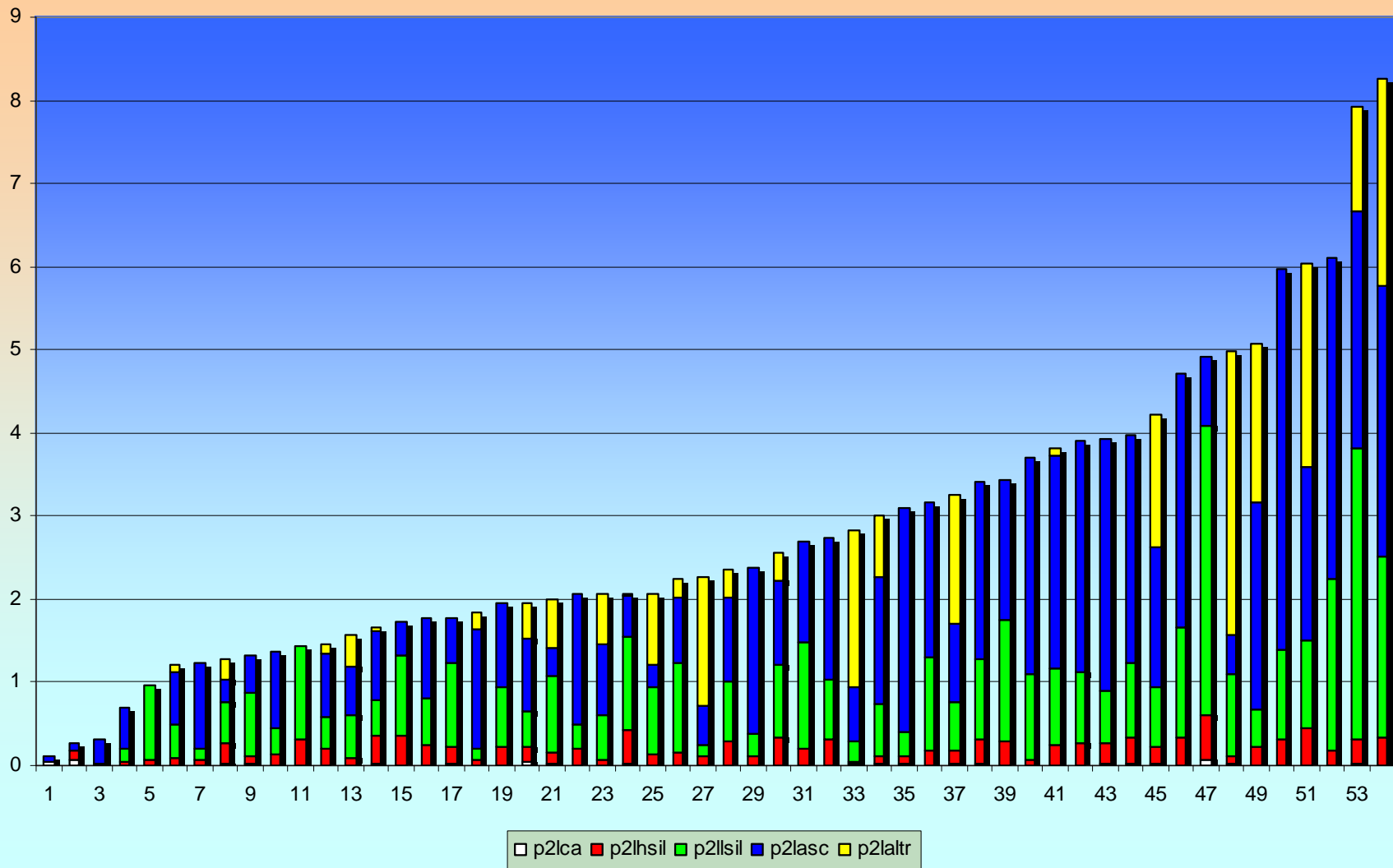
- Valore predittivo positivo

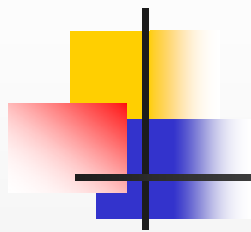
(proporzione casi con conferma istologica di CIN2+)

Media 15.7%

(6.2% - 29.1%)

# REFERRAL RATE COLPOSCOPIA PER MOTIVO





# INDICATORI di processo

- **Detection rate (grezza)**

(Tasso di identificazione di CIN2+ con conferma istologica)

Media **2.97 per 1000** (0.5 - 4.6)





# GISCI

coordinamento e collaborazione tra programmi per  
la

promozione della **Qualità**

E

definizione di **Standard**

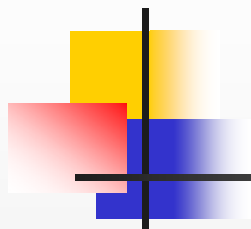


# Quality Assurance

---

- Riguarda tutti i livelli operativi di un Programma di screening
- E' uno strumento di crescita professionale
- E' uno strumento di miglioramento della qualità e dell'appropriatezza delle prestazioni





# Programmi futuri



Quality Assurance in  
citologia

Quality Assurance in  
colposcopia

Quality Assurance in  
istologia



