

GISCI
Survey 2002

1° parte

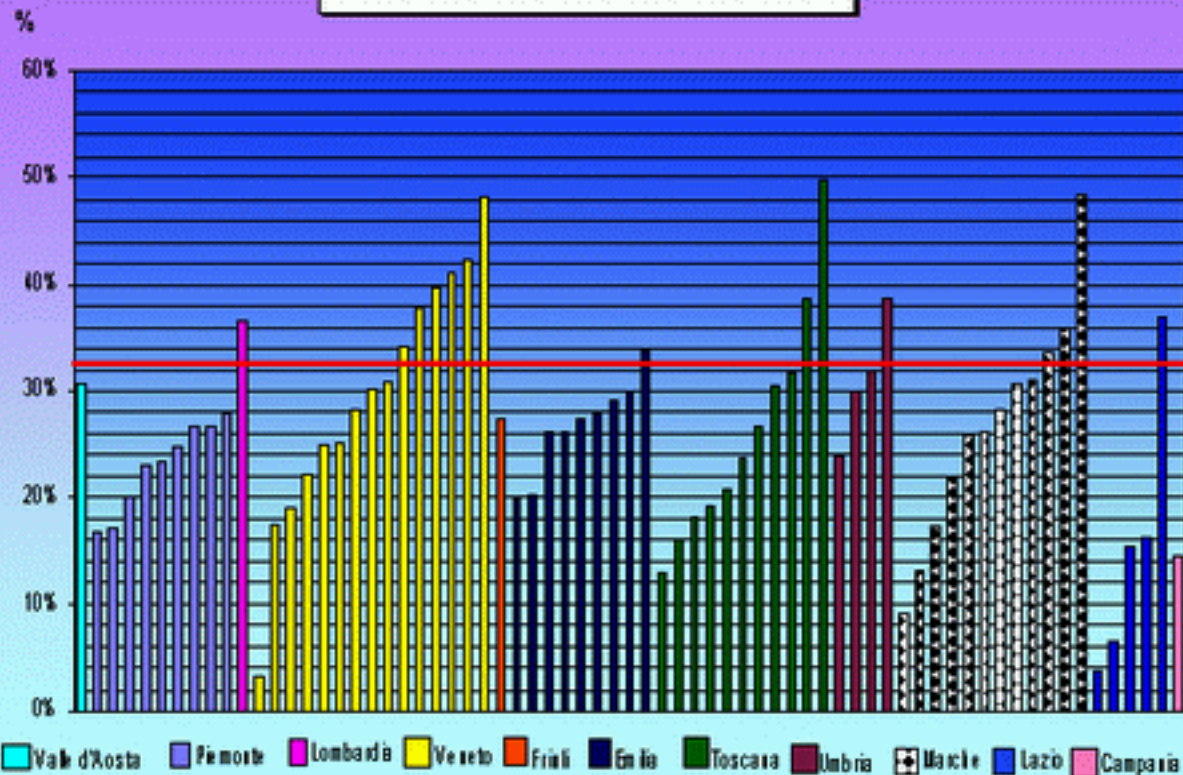
Programmi che hanno fornito i dati

70

- ❖ **Popolazione Obiettivo : 5.786.757**
- ❖ **Donne Invitate : 1.387.206 (23,97 %)**
- ❖ **Donne Aderenti : 604.457 (43,6 %)**
- ❖ **Donne Screenate : 633.105**

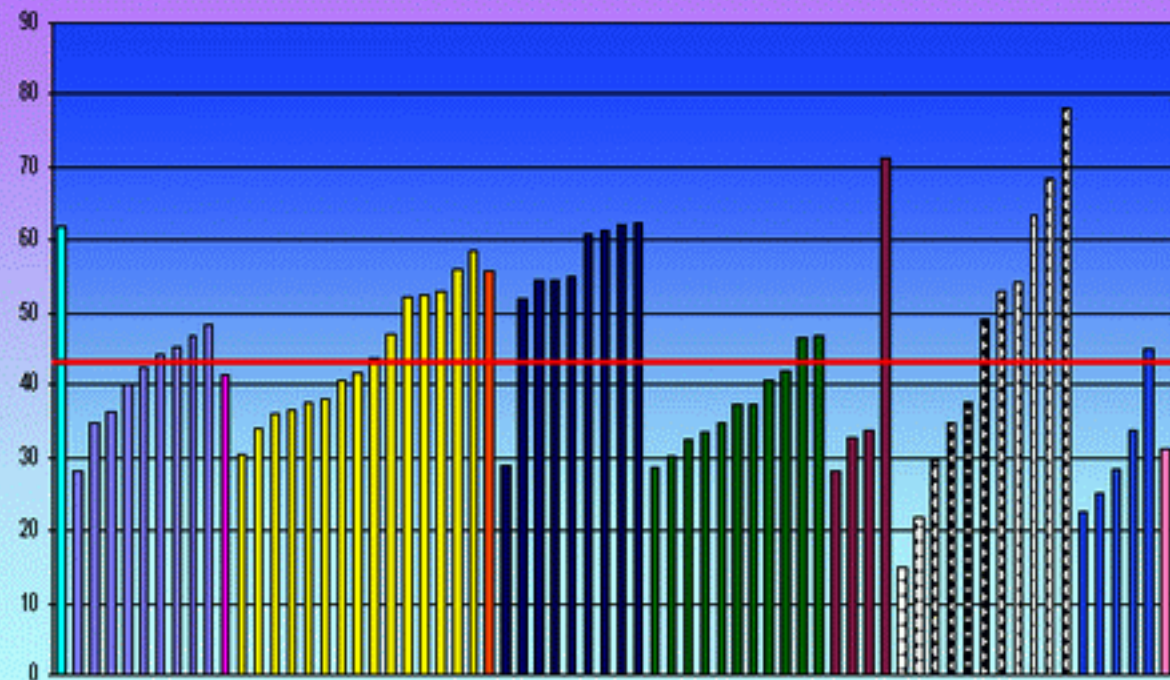
Dati di 68 programmi

PERCENTUALE INVITATE SULLA POPOLAZIONE OBIETTIVO



COMPLIANCE ALL'INVITO

%



■ Valle d'Aosta
 ■ Piemonte
 ■ Lombardia
 ■ Veneto
 ■ Friuli
 ■ Emilia
 ■ Toscana
 ■ Umbria
 ■ Marche
 ■ Lazio
 ■ Campania

Survey 2002
2° parte

Programmi che hanno fornito i dati

58

Non sono stati analizzati :

- ❖ 3 questionari con meno di 1000 donne**
- ❖ 1 questionario che ha incluso le donne del braccio sperimentale dello Studio Multicentrico NTCC**

ANALISI dei DATI

su 54 questionari 761.368 donne

**Il numero di donne screenate è
inferiore al 2001**

- **Alcuni programmi sono fermi per difficoltà locali**
- **Non sono incluse 22.000 donne del braccio sperimentale dello studio NTCC**

PAP TEST INADEGUATI

3.5 %

Pap Test inadeguati **25.884**

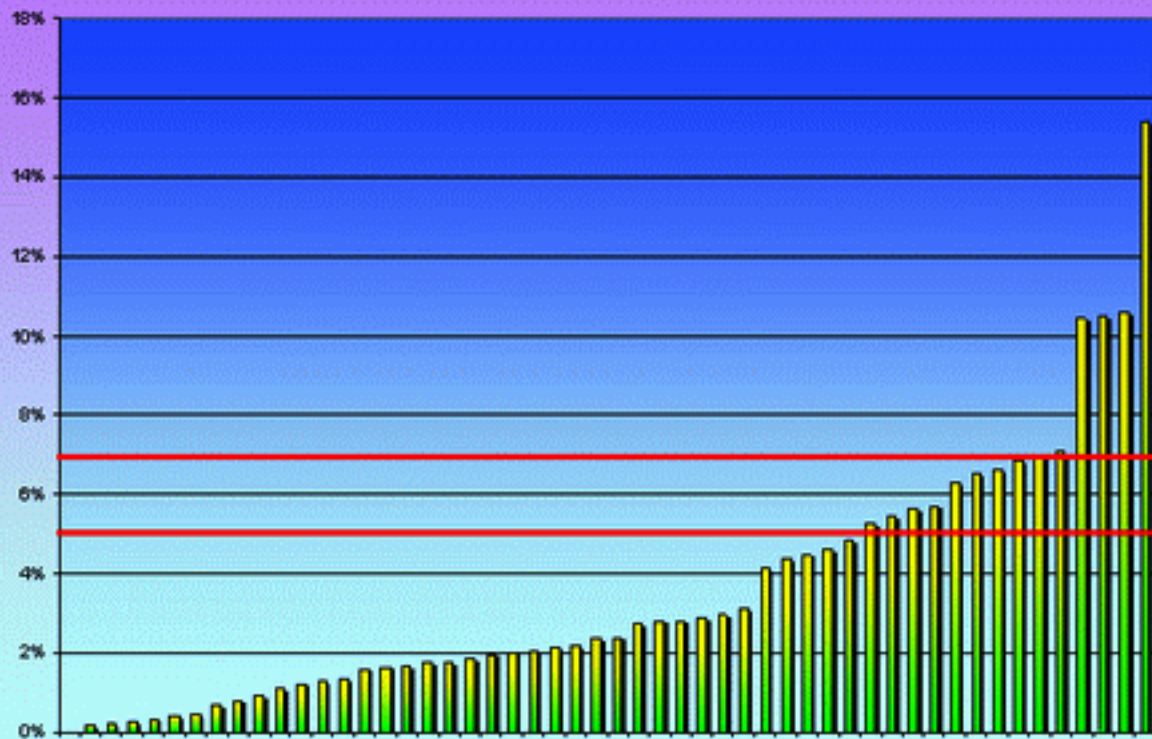
Pap Test letti **733.342**

88.5 % **accettabili** **< 7 %**

73.1 % **ottimali** **< 5 %**

%

PROPORZIONE INADEGUATI



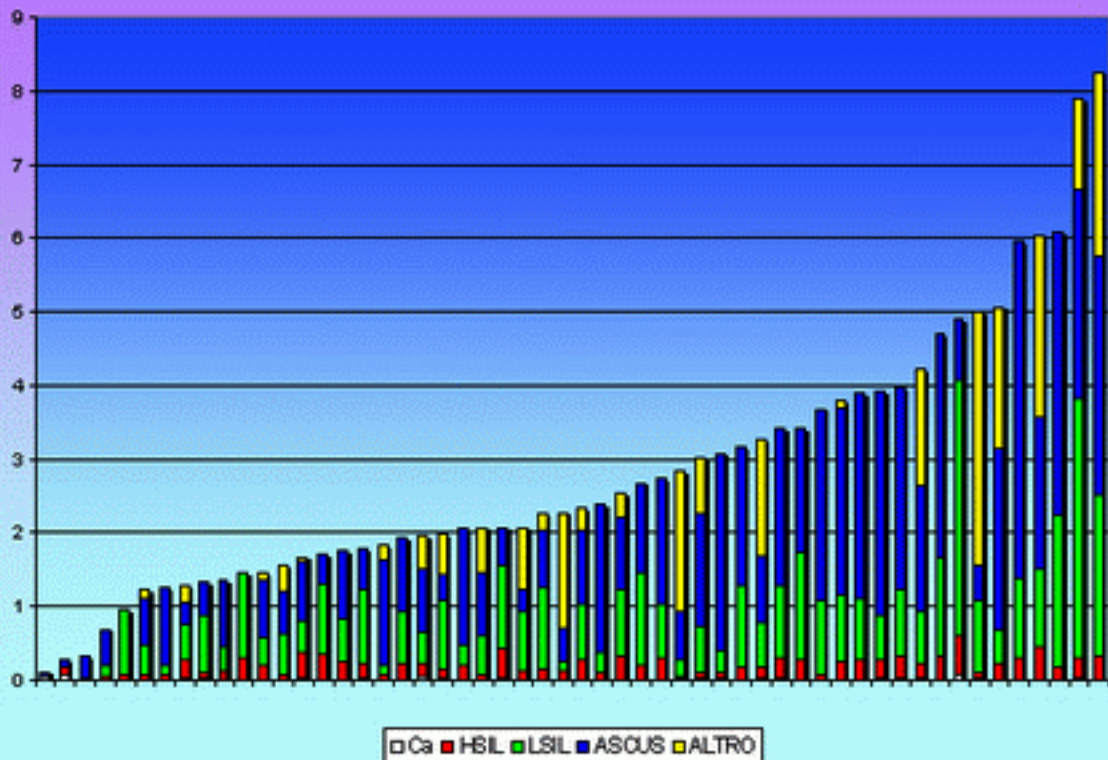
REFFERAL RATE

**Donne inviate in coloscopia sul
totale delle donne screenate**

2.7 %

20.153 / 751.420

REFERRAL RATE COLPOSCOPIA PER MOTIVO

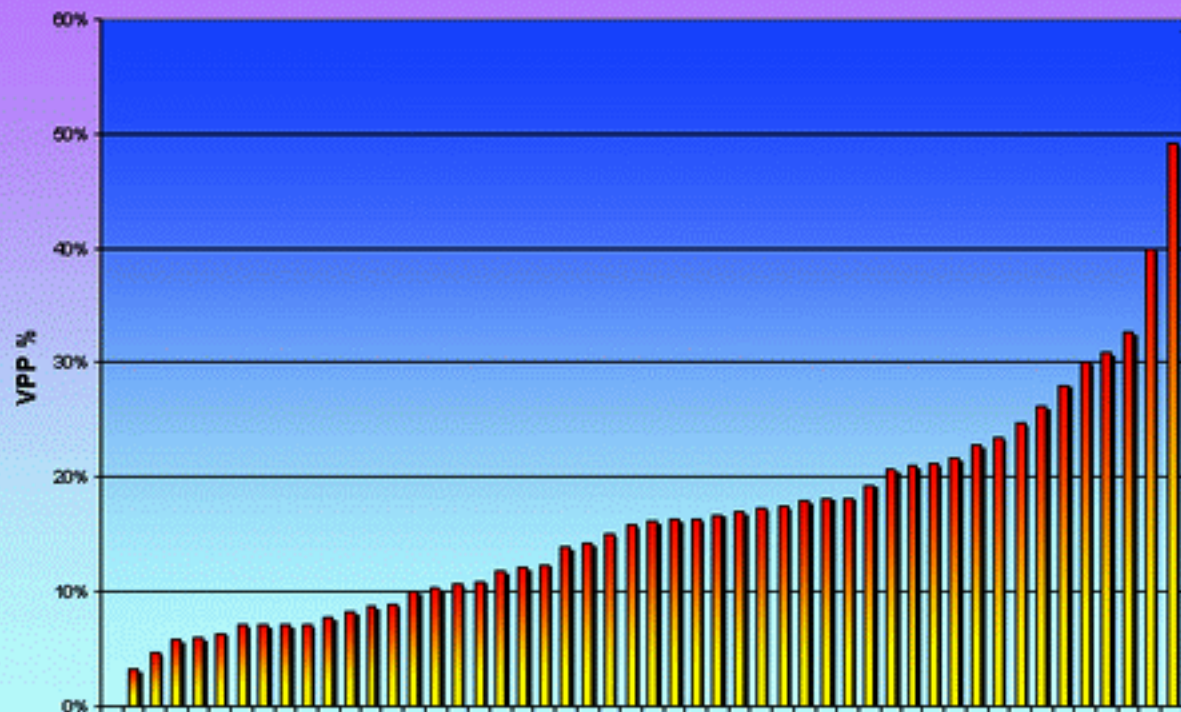


VALORE PREDITTIVO POSITIVO

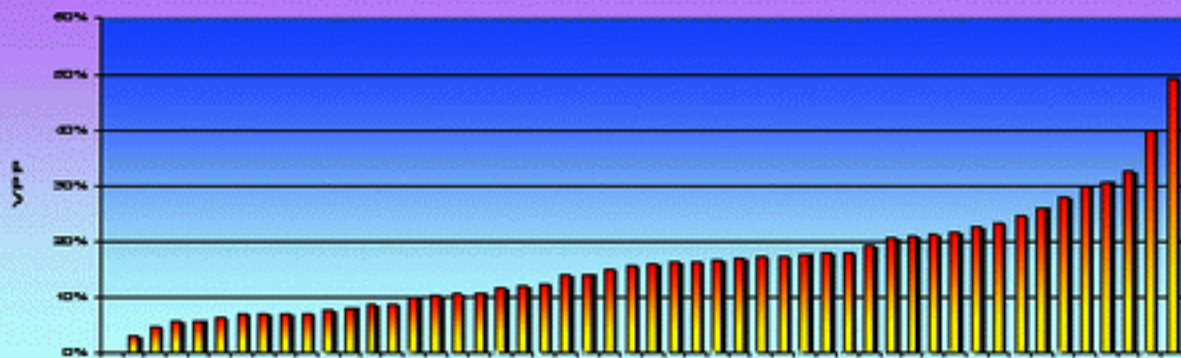
**Casi con istologia CIN 2 + su donne inviate in colposcopia per citologia
ASCUS +
15.7 %
2.053 / 13.052**

10°	90° centile
6,2	29,1

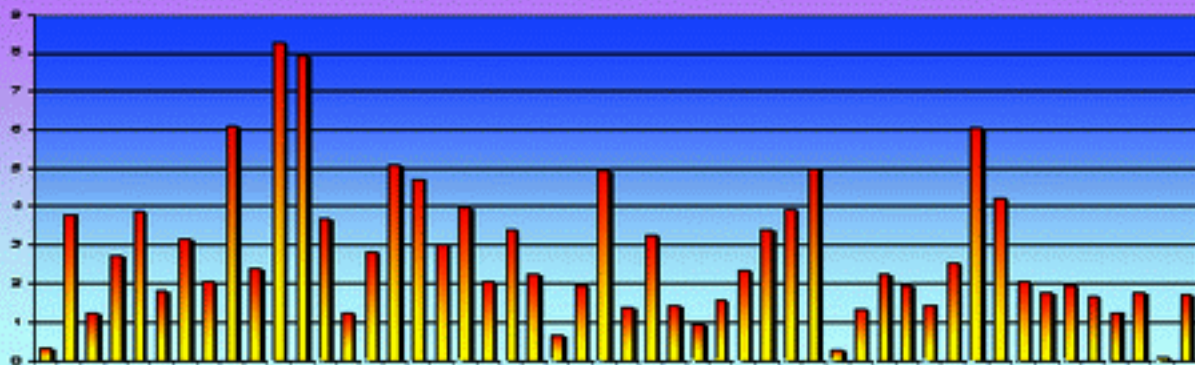
VALORE PREDITTIVO POSITIVO PER CITOLOGIA ASCUS+



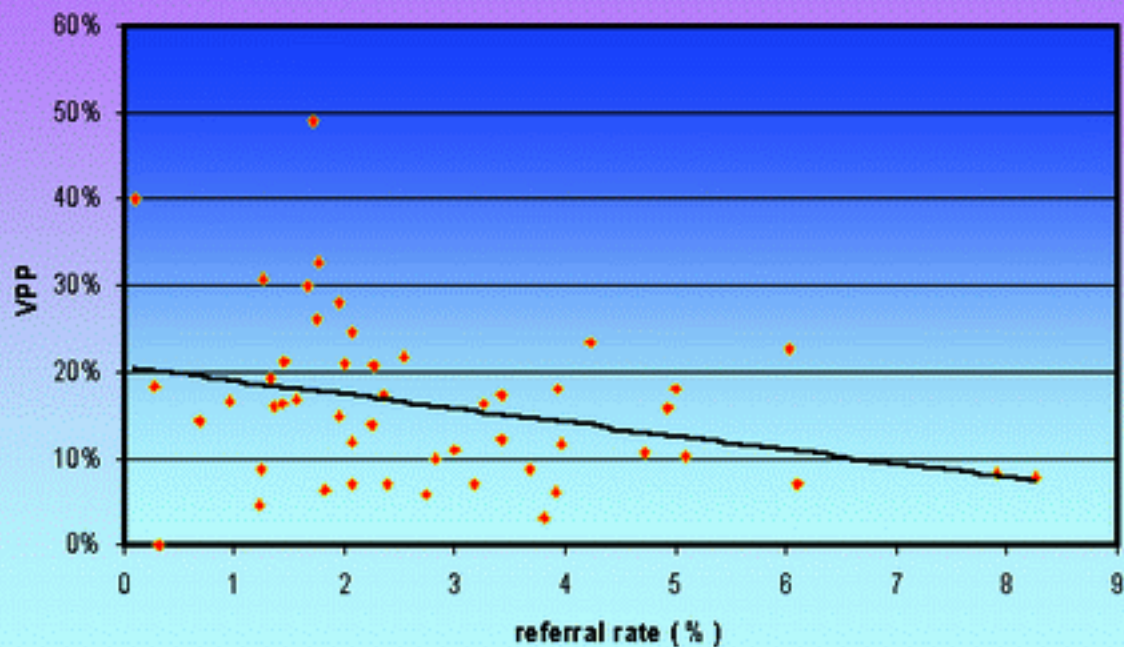
VALORE PREDITIVO POSITIVO PER CITOLOGIA ASCUS+



REFERRAL RATE GOLFO



REFERRAL RATE E VPP



**COMPLIANCE ALLA COLPOSCOPIA
per citologico ASCUS +**

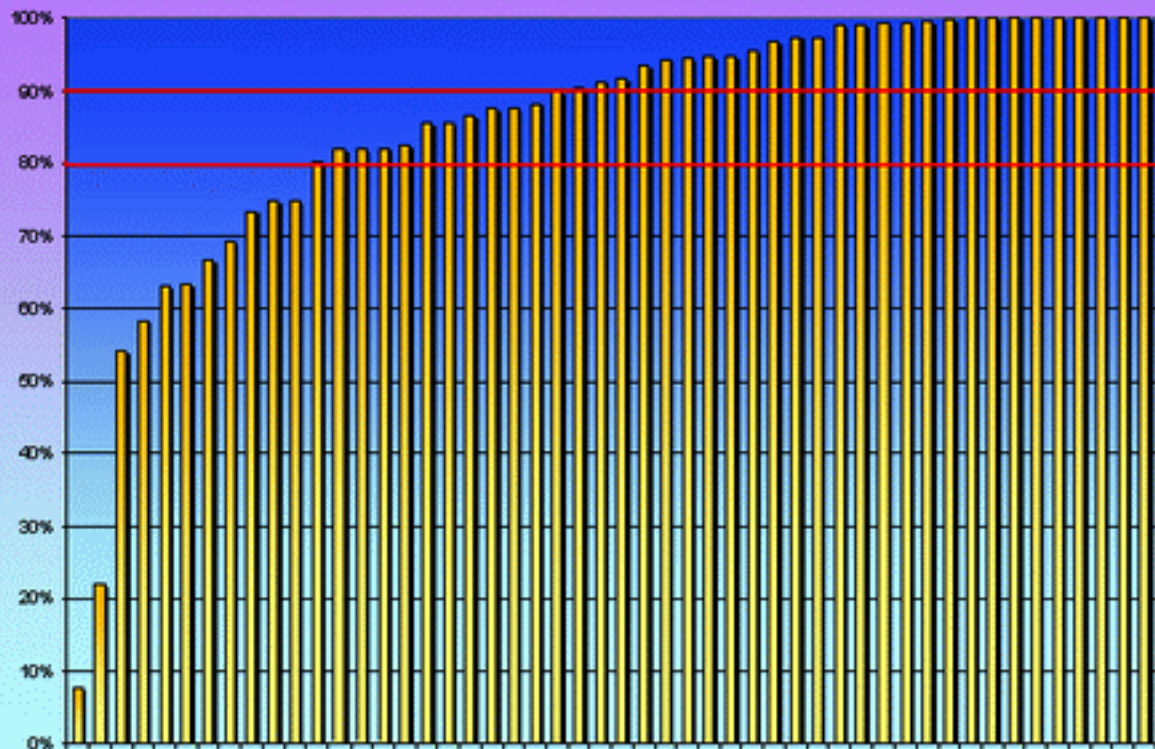
88.3 %

13.226 / 14.975

78 %	Accettabili	(> 80 %)
54 %	Ottimali	(> 90 %)

%

COOMPLIANCE ALLA COLPOSCOPIA PER CITOLOGICO ASCUS+



**COMPLIANCE ALLA COLPOSCOPIA
per citologico HSIL +**

93.4 %

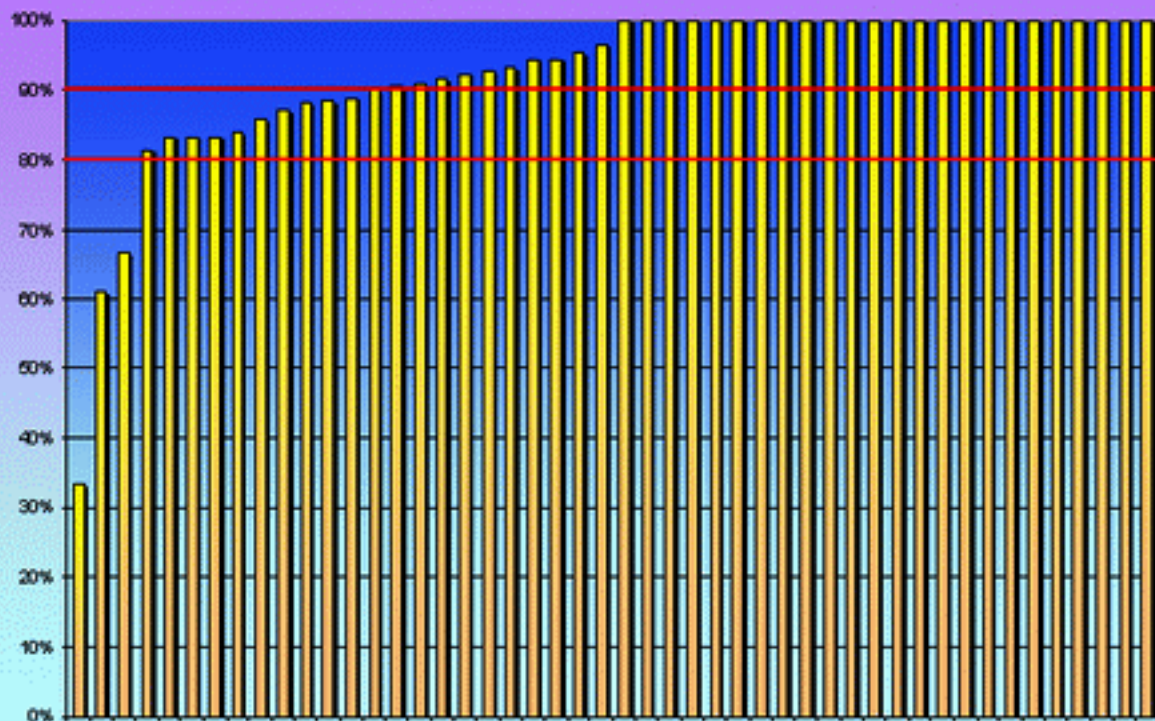
1282 / 1372

72.9 % Accettabili (> 80 %)

54.2 % Ottimali (> 90 %)

%

COMPLIANCE ALLA COLPOSCOPIA PER CITOLOGICO HSIL+



DETECTION RATE (DR) GREZZA

**Casi di CIN 2+ confermati
istologicamente su donne screenate**

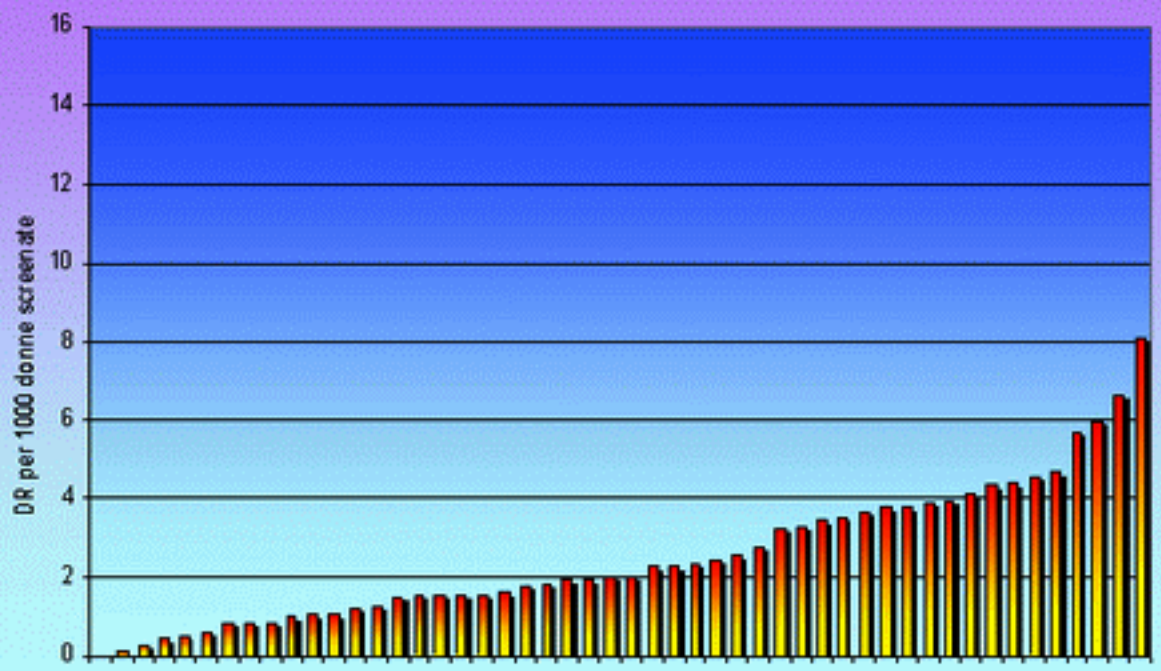
2.97 per mille

2.068 / 696.239

10° 90° centile

0,5 - 4,6

DR CIN2+ grezza

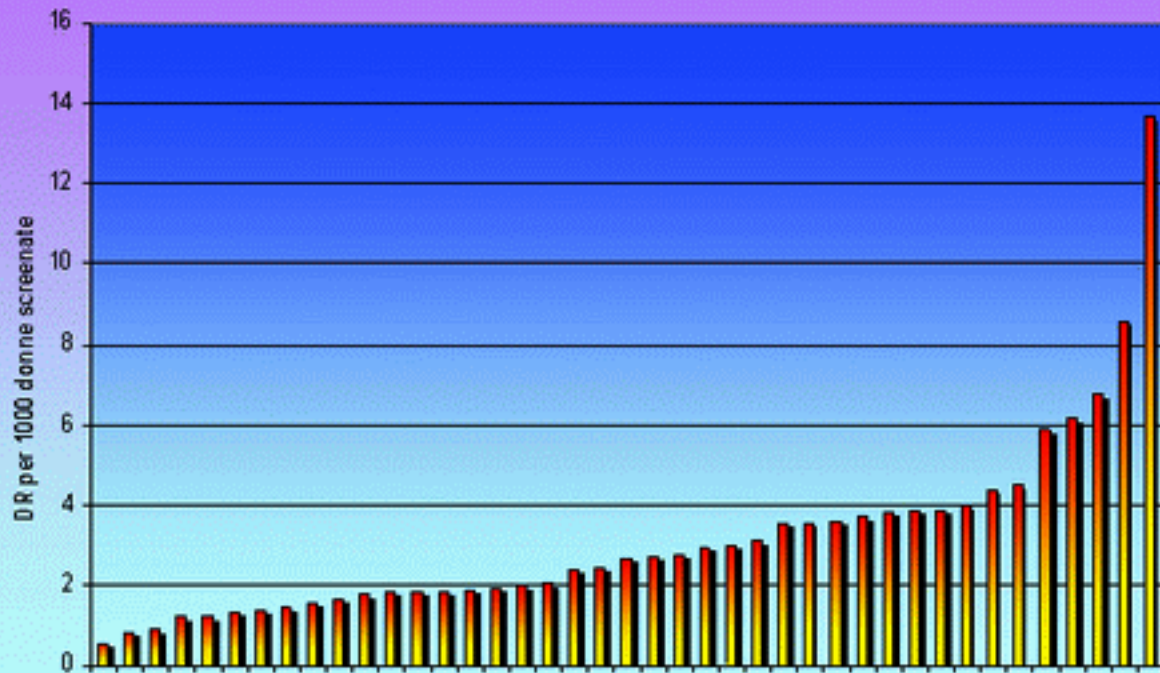


**DR CIN 2 +
STANDARDIZZATA PER ETA'**

3.2 per mille

10°	90° centile
1,2	5,9

DR CIM2+ standardizzata per età



TRATTAMENTI ESEGUITI

per casi con Istologia +

Tipo di Trattamento	Cin 1	%	Cin 2	%	Cin 3	%
Vaporizzazione laser	116	6,7%	38	8,1%	16	2,0%
Escissione con radiofrequenze	160	9,2%	267	57,2%	480	61,1%
Crioterapia	0	0,0%	0	0,0%	1	0,1%
Conizzazione a lama fredda	11	0,6%	43	9,2%	98	12,5%
Ansa Laser	1	0,1%	6	1,3%	20	2,5%
Conizzazione Laser	5	0,3%	18	3,9%	52	6,6%
Isterectomia	3	0,2%	6	1,3%	39	5,0%
Diatermocoagulazione	104	6,0%	33	7,1%	3	0,4%
Altro	9	0,6%	6	1,3%	16	2,0%
Non trattata- racc non trattamento	1273	73,3%	15	3,2%	9	1,1%
Non trattata- racc a tratt da < 3 mesi	5	0,3%	8	1,7%	3	0,4%
Non trattata- racc a tratt da > 3 mesi	18	1,0%	5	1,1%	0	0,0%
Trattamento ignoto	32	1,8%	22	4,7%	48	6,1%
TOTALE	1737	100,0%	467	100,0%	785	100,0%

TRATTAMENTI ESEGUITI

per casi con Istologia +

Tipo di Trattamento	Adeno ca in situ	%	See and treat	%	Ca invasivo	%
Vaporizzazione laser	1	2,4%	2	3,8%	0	0,0%
Escissione con radiofrequenze	6	14,3%	11	21,2%	4	6,9%
Crioterapia	0	0,0%	0	0,0%	0	0,0%
Conizzazione a lama fredda	20	47,6%	3	5,8%	9	15,5%
Ansa Laser	0	0,0%	0	0,0%	0	0,0%
Conizzazione Laser	9	21,4%	1	1,9%	2	3,4%
Isterectomia	4	9,5%	9	17,3%	34	58,6%
Diatermocoagulazione	0	0,0%	3	5,8%	0	0,0%
Altro	0	0,0%	23	44,2%	3	5,2%
Non trattata- racc non trattamento	2	4,8%	0	0,0%	3	5,2%
Non trattata- racc a tratt da < 3 mesi	0	0,0%	0	0,0%	0	0,0%
Non trattata- racc a tratt da > 3 mesi	0	0,0%	0	0,0%	0	0,0%
Trattamento ignoto	0	0,0%	0	0,0%	3	5,2%
TOTALE	42	100,0%	52	100,0%	58	100,0%

TRATTAMENTI ESEGUITI

per casi con Istologia +

Tipo di Trattamento	Cin 1	Cin 2	Cin 3	Adeno ca in situ	See and treat	Ca invasivo	TOTALE
Vaporizzazione laser	116	38	16	1	2	0	173
Escissione con radiofrequenze	160	267	480	6	11	4	928
Crioterapia	0	0	1	0	0	0	1
Conizzazione a lama fredda	11	43	98	20	3	9	184
Ansa Laser	1	6	20	0	0	0	27
Conizzazione Laser	5	18	52	9	1	2	87
Isterectomia	3	6	39	4	9	34	95
Diatermocoagulazione	104	33	3	0	3	0	143
Altro	9	6	16	0	23	3	57
Non trattata- racc non trattamento	1273	15	9	2	0	3	1302
Non trattata- racc a tratt da < 3 mesi	5	8	3	0	0	0	16
Non trattata- racc a tratt da > 3 mesi	18	5	0	0	0	0	23
Trattamento ignoto	32	22	48	0	0	3	105
TOTALE	1737	467	785	42	52	58	3141

TRATTAMENTI ESCISSINALI

Tipo di Intervento	Totale	Margine leggibile			Margine distale (endo) indenne		
		Si	No	Non disponibile	Si	No	Non disponibile
Escissione con strumento a radiofrequenza (ago-ansa)	696	208	13	475	178	28	490
Conizzazione a lama fredda	118	46	1	71	40	15	63
Conizzazione laser	56	14	0	42	14	0	42
Totale	870	268	14	588	232	43	595

CORRISPONDENZA ISTOLOGICA PRE E POST INTERVENTO

PEZZO ISTOLOGICO										
Peggior istologia precedente al trattamento	Negativo (<CR0)	CR0	CR2/3	Adeno Ca in situ	Ca squamoso microinvasivo	Ca squamoso invasivo	Adeno Ca invasivo	CTM/NAS	Non Disponibile	Totale
CR0	14	64	36	1	0	0	0	0	11	126
CR2/3	37	72	423	3	18	6	2	0	129	690
Ca sq. Inv.	0	0	4	1	1	15	2	0	0	23
Adeno Ca	0	0	1	2	0	0	4	0	0	7
CTM/Nas	0	1	1	0	0	1	0	1	1	5
Non biopsia (see and treat)	1	5	9	1	0	2	1	2	1	22
Totale	52	142	474	8	19	24	9	3	142	873

CORRELAZIONE TRA GRADING COLPOSCOPICO E ISTOLOGIA

GRADING

ISTOLOGIA	Neg. GSC evidente		Grading g1		Grading g2		Colpo vasi atipici		Sosp. Ca invasivo		Altro		Totale
		%		%		%		%		%		%	
Non eseg biopsia	3569	82,7%	399	13,3%	17	2,9%	7	11,1%	0	0,0%	1612	65,4%	5604
Non cin	514	11,9%	1154	38,5%	75	12,6%	13	20,6%	0	0,0%	539	21,9%	2295
Cin 1	177	4,1%	992	33,1%	96	16,2%	11	17,5%	1	4,8%	174	7,1%	1451
Cin 2	26	0,6%	303	10,1%	125	21,1%	2	3,2%	0	0,0%	56	2,3%	512
Cin3	17	0,4%	138	4,6%	262	44,2%	8	12,7%	4	19,0%	68	2,8%	497
Adeno Ca in situ	2	0,0%	5	0,2%	7	1,2%	19	30,2%	3	14,3%	9	0,4%	46
carcinoma squamoso irvasi	2	0,0%	3	0,1%	9	1,5%	1	1,6%	8	38,1%	2	0,1%	25
Adenocarcinoma irvasivo	7	0,2%	5	0,2%	2	0,3%	2	3,2%	5	23,8%	4	0,2%	25
Totale	4314	100,0%	2999	100,0%	593	100,0%	63	100,0%	21	100,0%	2464	100,0%	10454
% Grading		41,3%		28,7%		5,7%		0,6%		0,2%		23,6%	