

***Convegno Nazionale GISCi 2012  
L'Aquila 21 giugno 2012***

**L'interpretazione citologica di ASC-H:  
riproducibilità diagnostica e implicazioni  
per il follow-up**

**Matucci M., Galanti L., Di Claudio G., Di Stefano C., Foxi P., Giandalia A., Petreschi C., Confortini M.**

**S.C. Citopatologia  
ISPO Firenze**

**Via Cosimo Il Vecchio 2, 50139 Firenze**

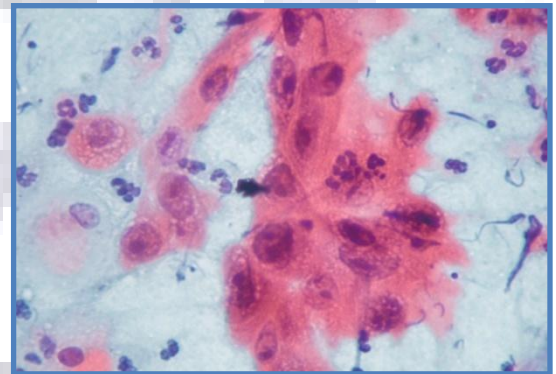
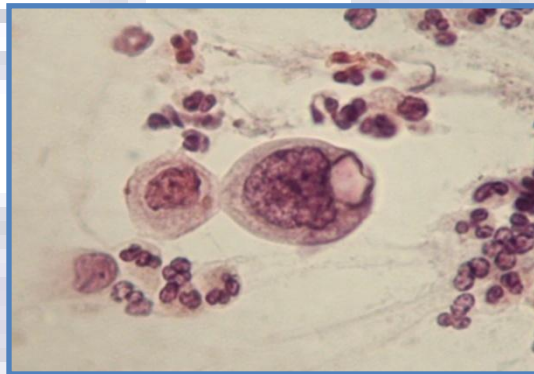
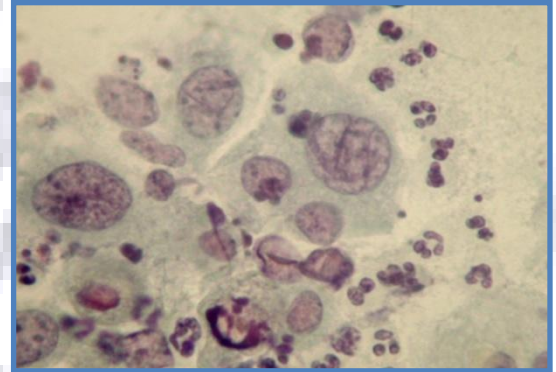
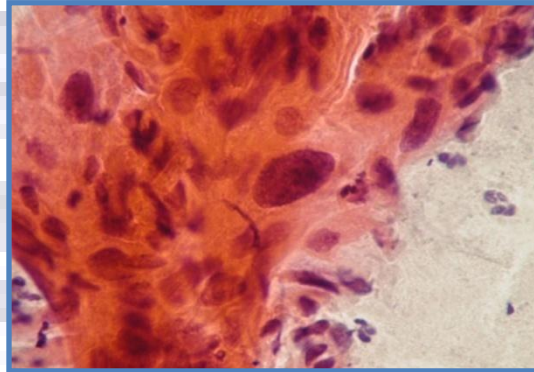
# Obiettivi

Lo scopo di questo lavoro è stato quello di rivalutare dei quadri citomorfologici, preliminarmente interpretati come ASC-H, al fine di migliorarne la riproducibilità ed il VPP di questa categoria.

# Metodi

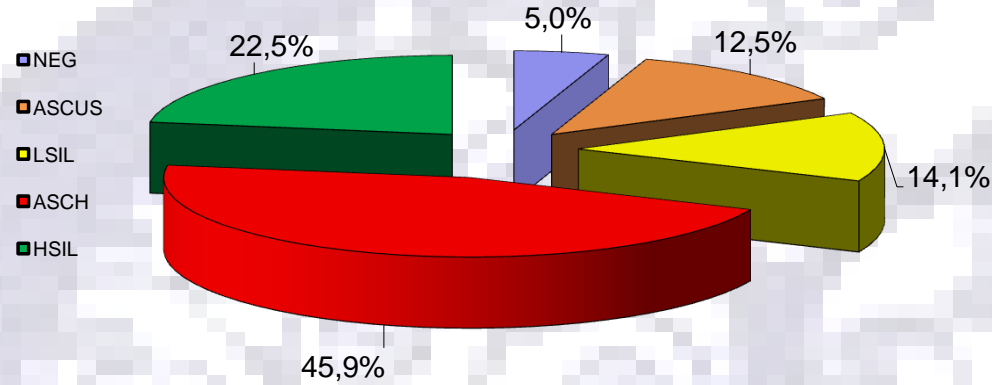
Revisione di 120 casi di ASC-H selezionati in base agli accertamenti diagnostici successivi:

- 40 con colposcopia negativa e follow-up a 12/36 mesi negativo
- 40 con colposcopia negativa e successivo follow-up positivo per CIN2+
- 40 con colposcopia/biopsia positiva per CIN2+

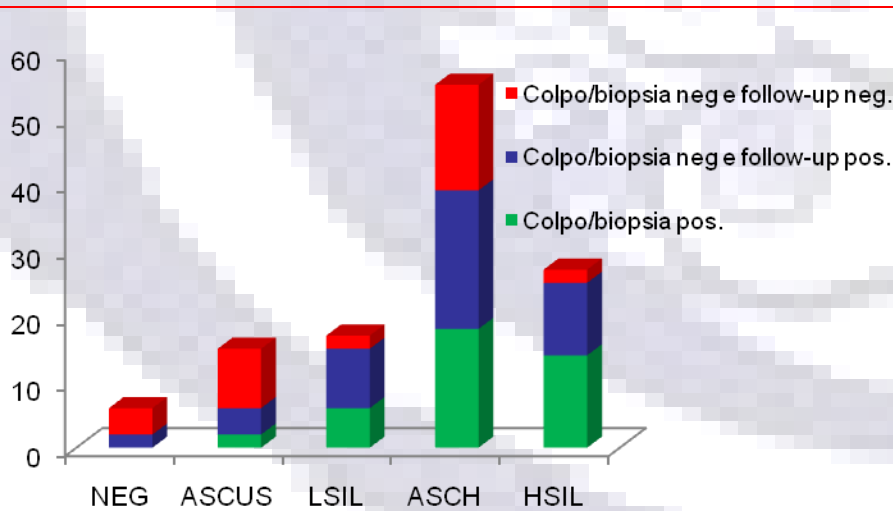


# Risultati

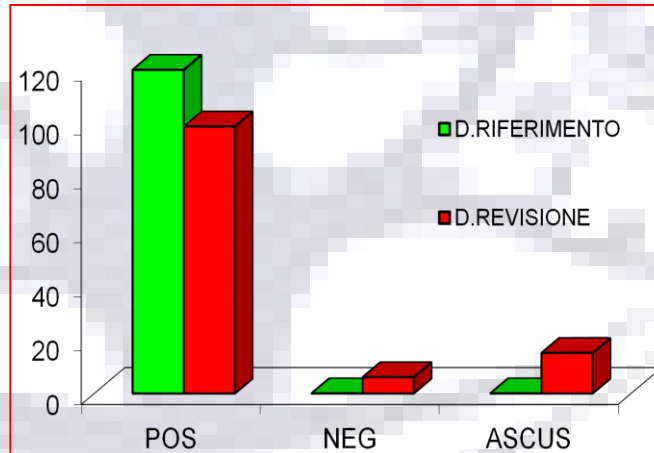
*Grafico 1: Distribuzione percentuale delle classi di revisione*



*Grafico 2: Distribuzione delle classi di revisione rispetto al follow-up*



*Grafico 3: Distribuzione delle diagnosi rispetto ai diversi protocolli di screening*



# Conclusioni

- ✓ Migliore definizione della categoria ASC-H
- ✓ Colposcopia negativa  follow-up stretto
- ✓ Approfondimenti clinici:
  - onere economico
  - carico d'ansia
- ✓ Limiti consigliati dalla letteratura (5-10% ASC)