

Convegno Nazionale GISCi 2012

L'Aquila, 20-22 Giugno 2012

SAN DONATO GOLF RESORT

LO SCREENING IN TEMPO DI CRISI

strumenti per razionalizzare l'uso delle risorse

L'Aquila 21 giugno 2012



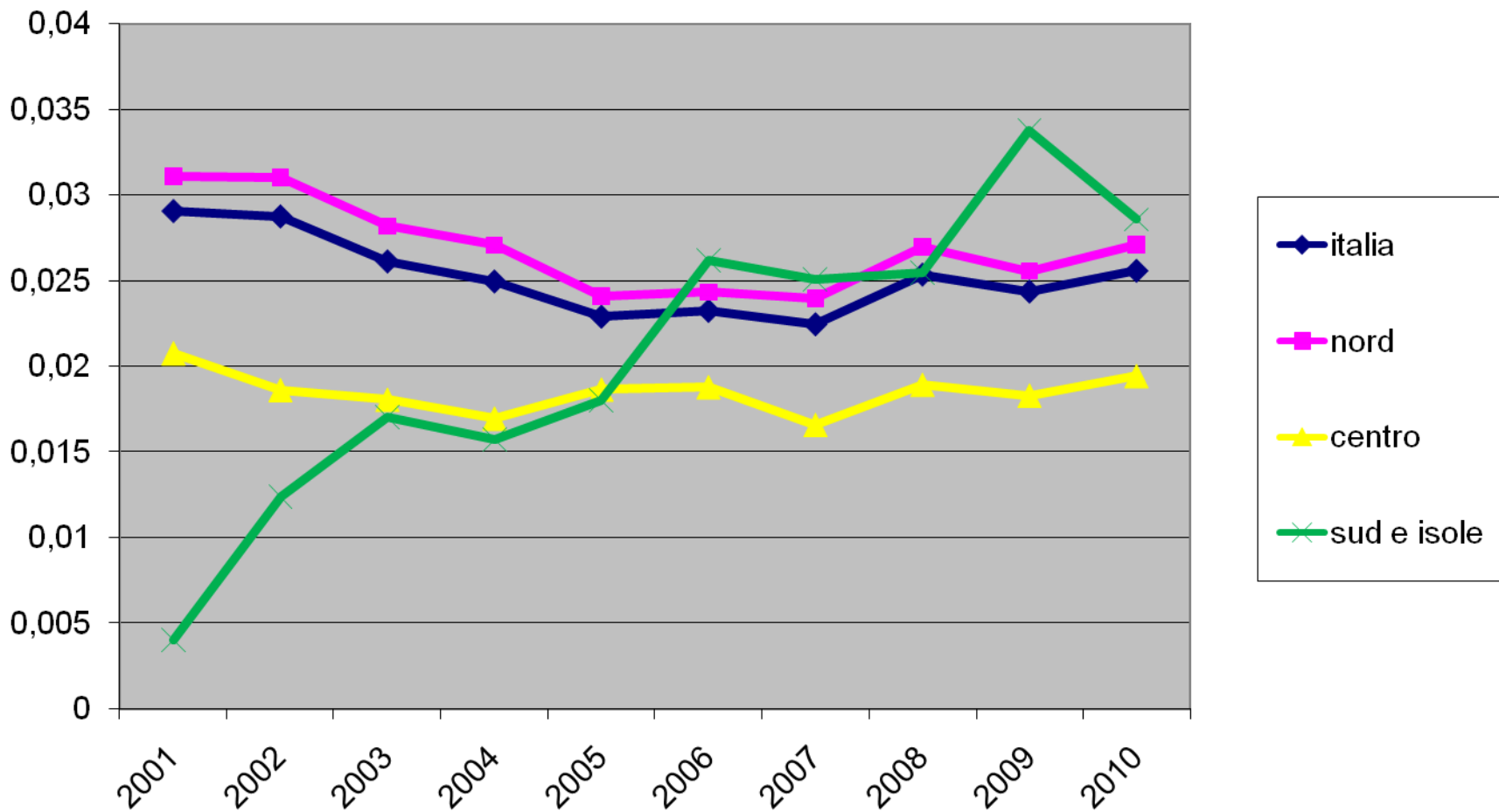
P. Raggi

Approfondimento trend storici

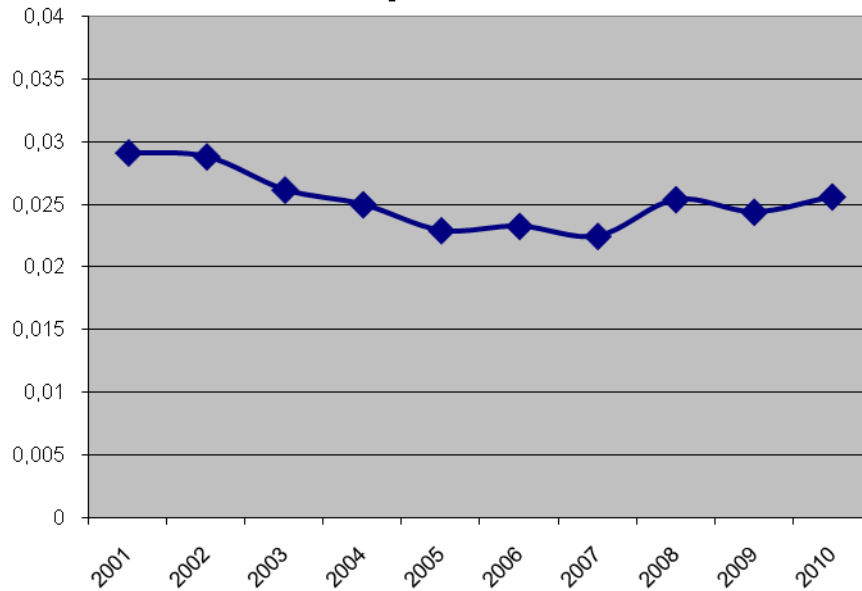
indicatori di

Qualità Diagnostica e di Trattamento

Invio in Colposcopia centri sempre presenti : 37

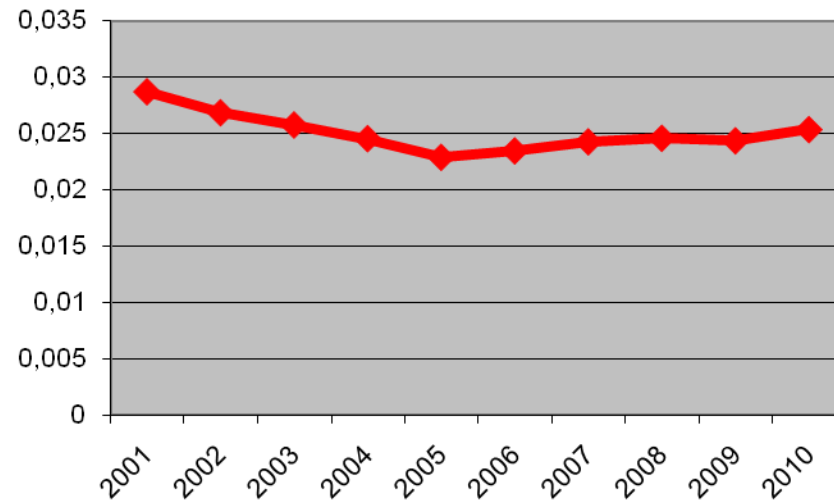


Invio in Colposcopia centri sempre presenti: 37

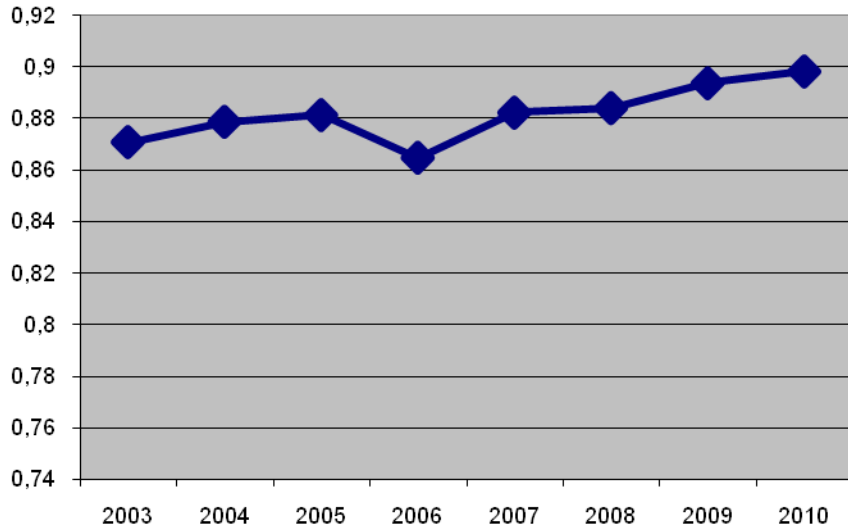


Media Nazionale

Invio in Colposcopia programmi attivi: 145

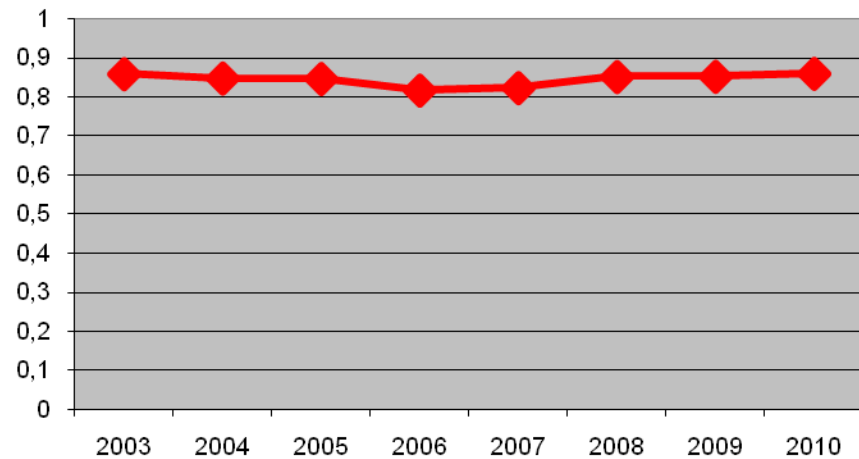


Compliance alla colposcopia centri sempre presenti: 63

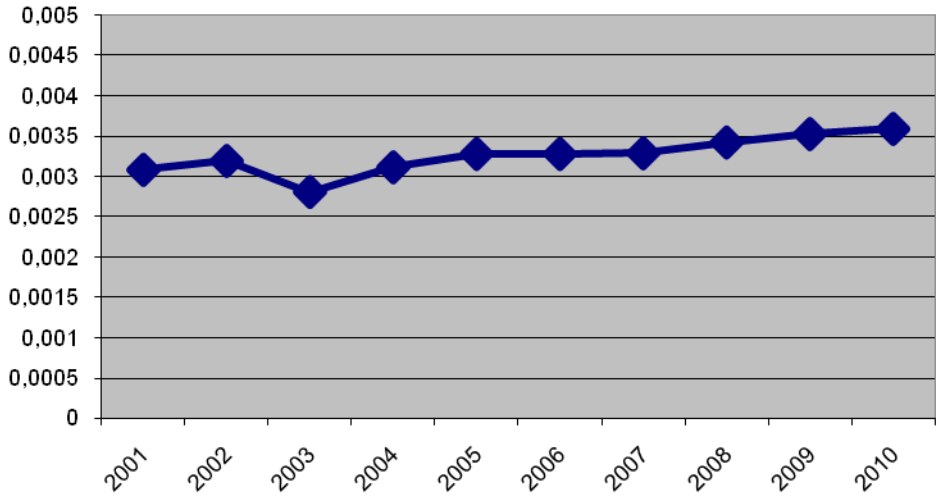


Media Nazionale

Compliance alla colposcopia programmi attivi: 139

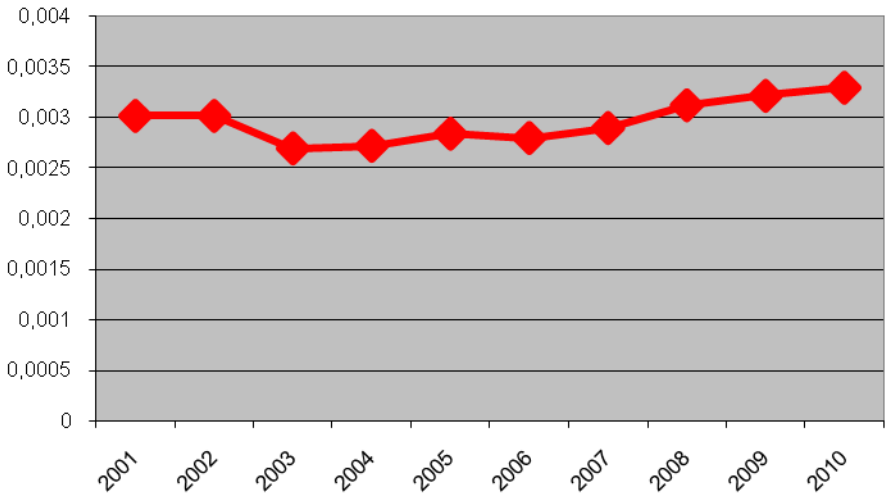


Detection Rate centri sempre presenti: 32

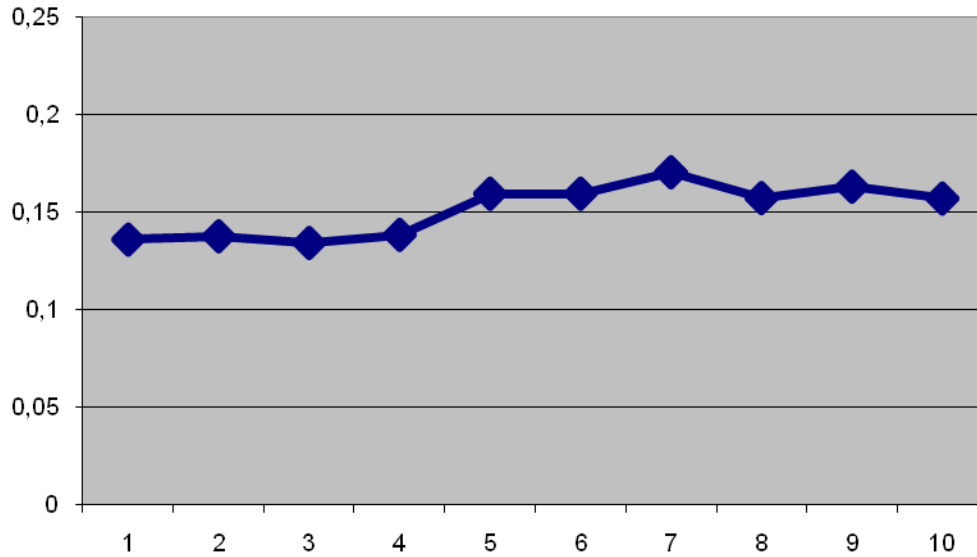


Media Nazionale

Detection Rate programmi attivi: 138

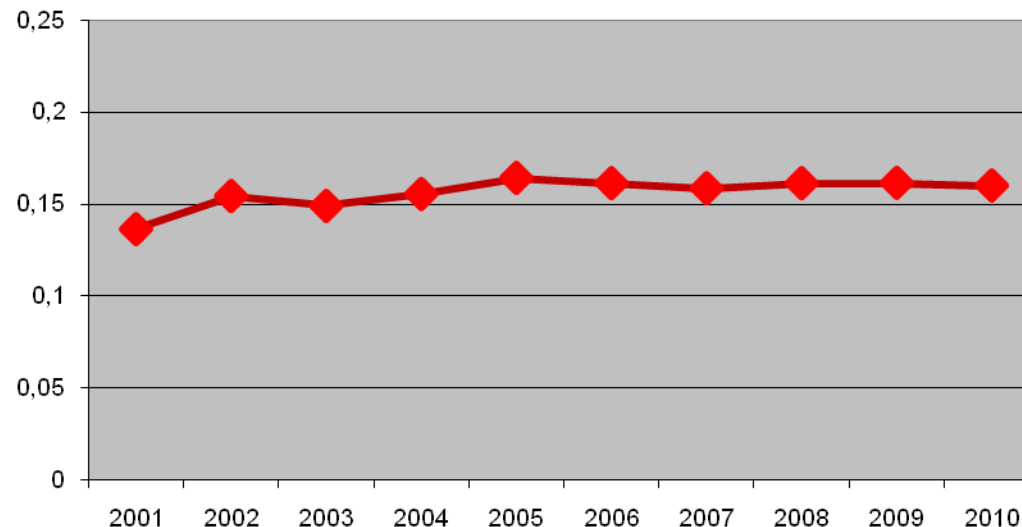


VPP per CIN2 + dell'invio in Colposcopia centri sempre presenti: 31



Media Nazionale

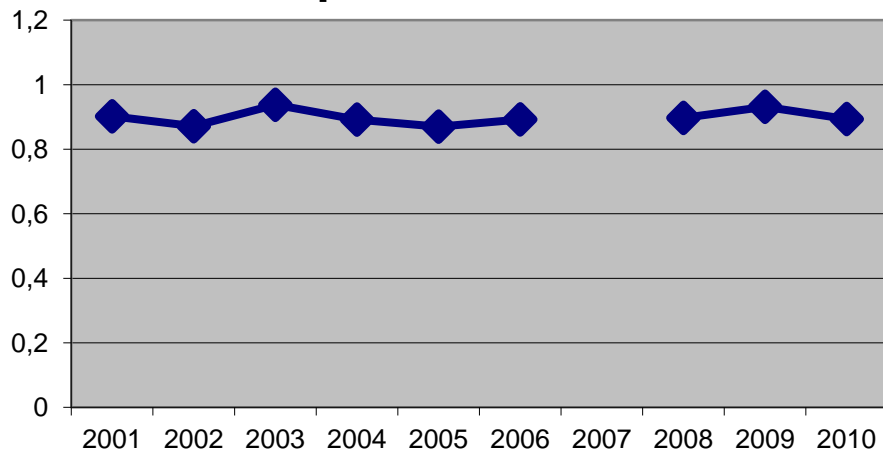
VPP per CIN2+ dell'invio in Colposcopia programmi attivi: 137



% interventi non distruttivi su CIN2+, solo centri sempre presenti :37

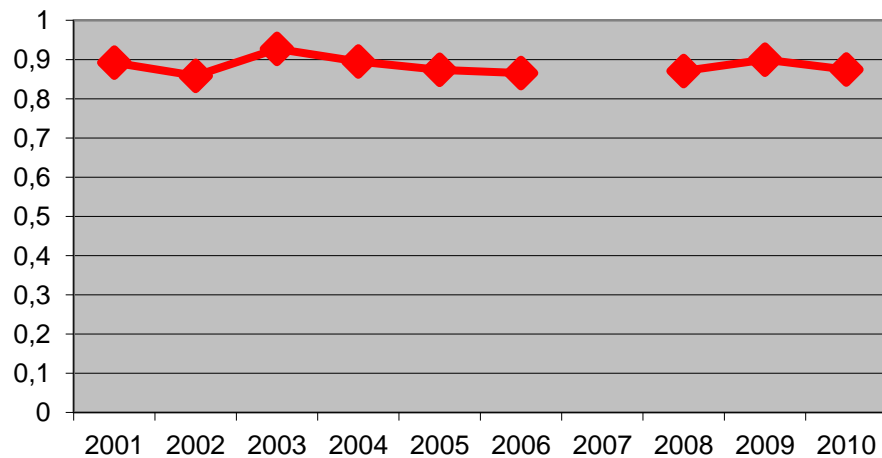


**% interventi non distruttivi su
CIN2+, solo centri sempre
presenti :37**

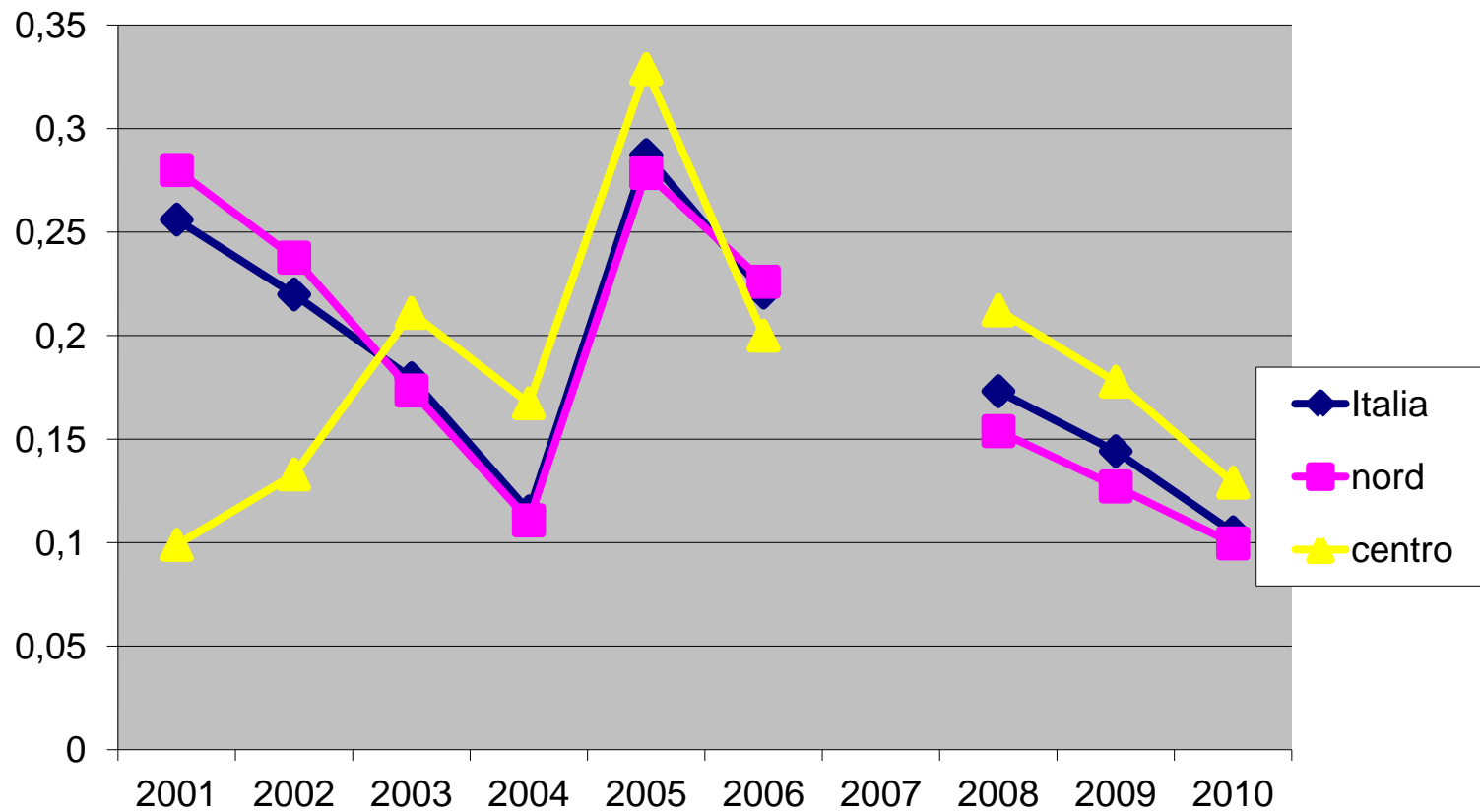


Media Nazionale

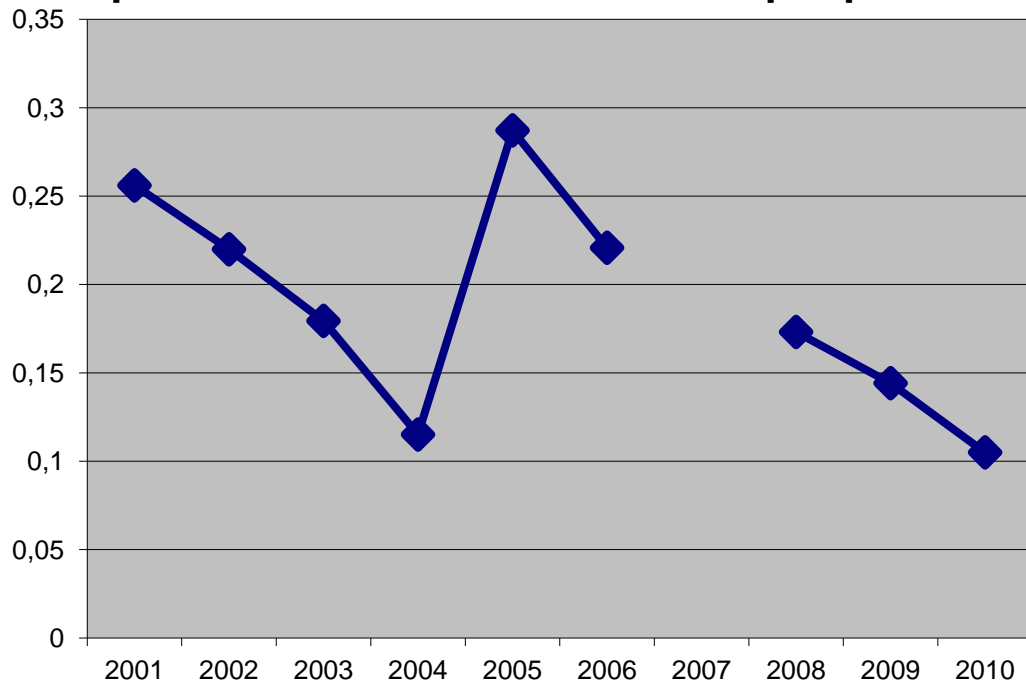
**% trattamenti non distruttivi su
CIN2+, tutti i programmi: 149**



CIN I trattati centri sempre presenti : 38



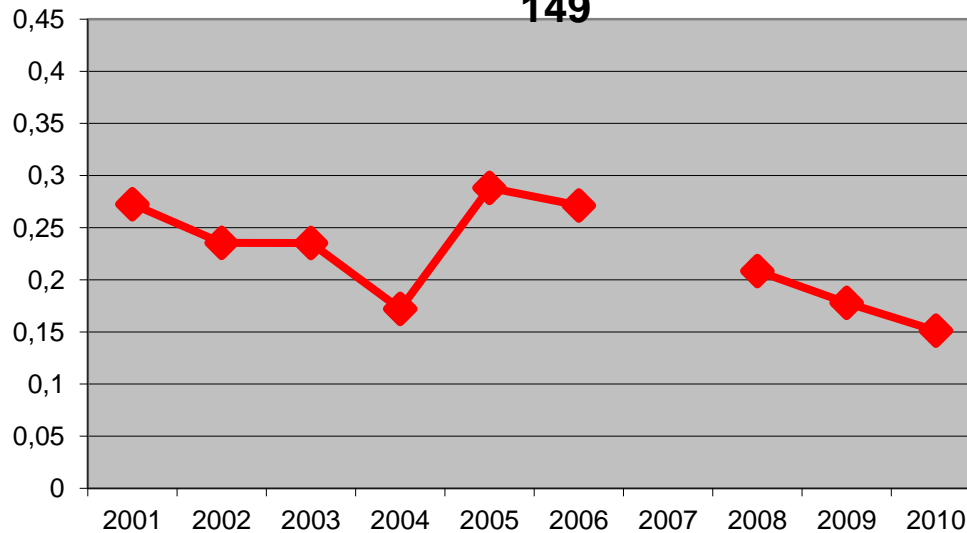
Proporzione CIN I trattati centri sempre presenti : 38



Media Nazionale

Proporzione CIN1 trattati, tutti programmi:

149



Thank you!

