

**GISCI**

Gruppo Italiano Screening del Cervicocarcinoma

**L'AQUILA 21-22 GIUGNO 2012**

**CONVEGNO NAZIONALE GISCI**

**LO SCREENING IN TEMPO DI CRISI**

*strumenti per razionalizzare l'uso delle risorse*

# **Approfondimento trend storici degli indicatori di qualità organizzativa**

***Cinzia Campari***

***Centro Screening - Az. USL Reggio Emilia***

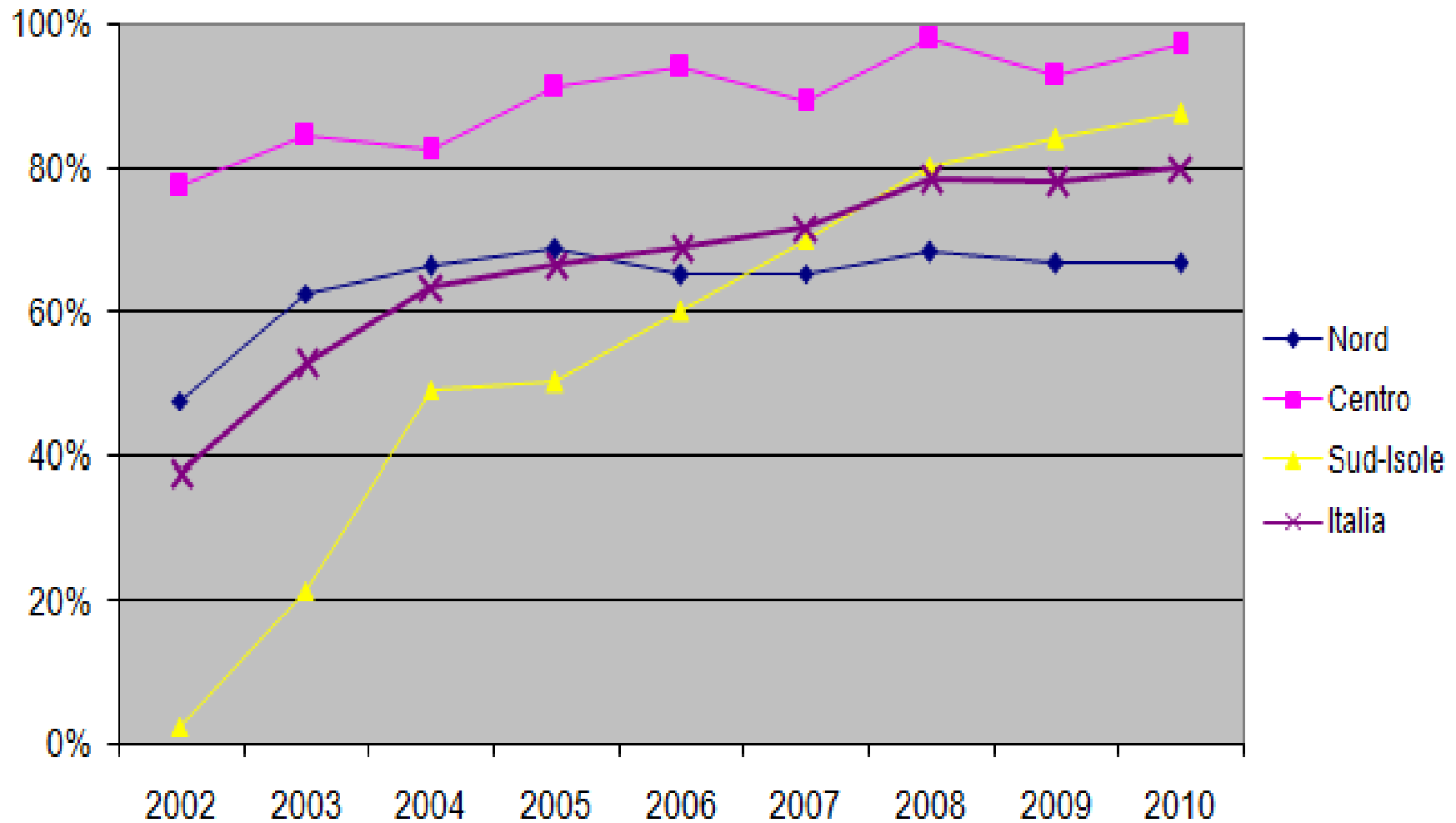
## Fonte dati

- Rilevazioni GISCI 2001-2010 dei singoli programmi
- Survey modificate nel corso degli anni
  - Dal 2007: escluse prima e dopo
  - Dal 2008: inviti inesitati
- Alcuni dati sono disponibili solo per dati aggregati che per fasce di età, soprattutto prima del 2007
- Aree geografiche poco rappresentate negli anni 2001-2004
- Programmi accorpati in aggregazioni maggiori (es programmi regionali)

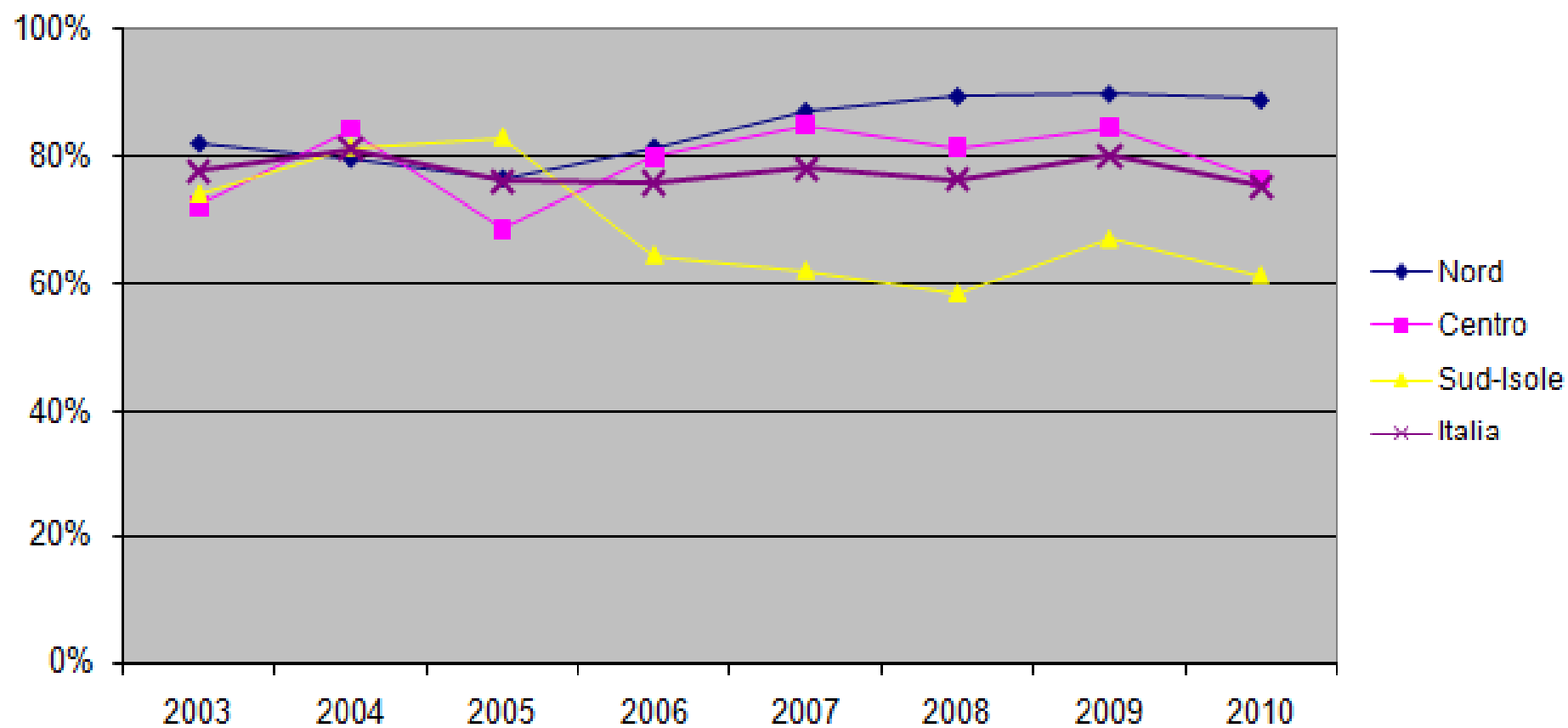
# I “programmi affezionati” alla survey

- Programmi che hanno sempre inviato la scheda GISCI dal 2001
- Programmi che hanno mantenuto la propria “identità territoriale”:
  - Valle d’Aosta (1)
  - Veneto (13)
  - Piemonte (9)
  - Lombardia (1)
  - Friuli Venezia Giulia (1)
  - Emilia-Romagna (8)
  - Toscana (10)
  - Lazio (5)
  - Campania (1)
- 49 programmi

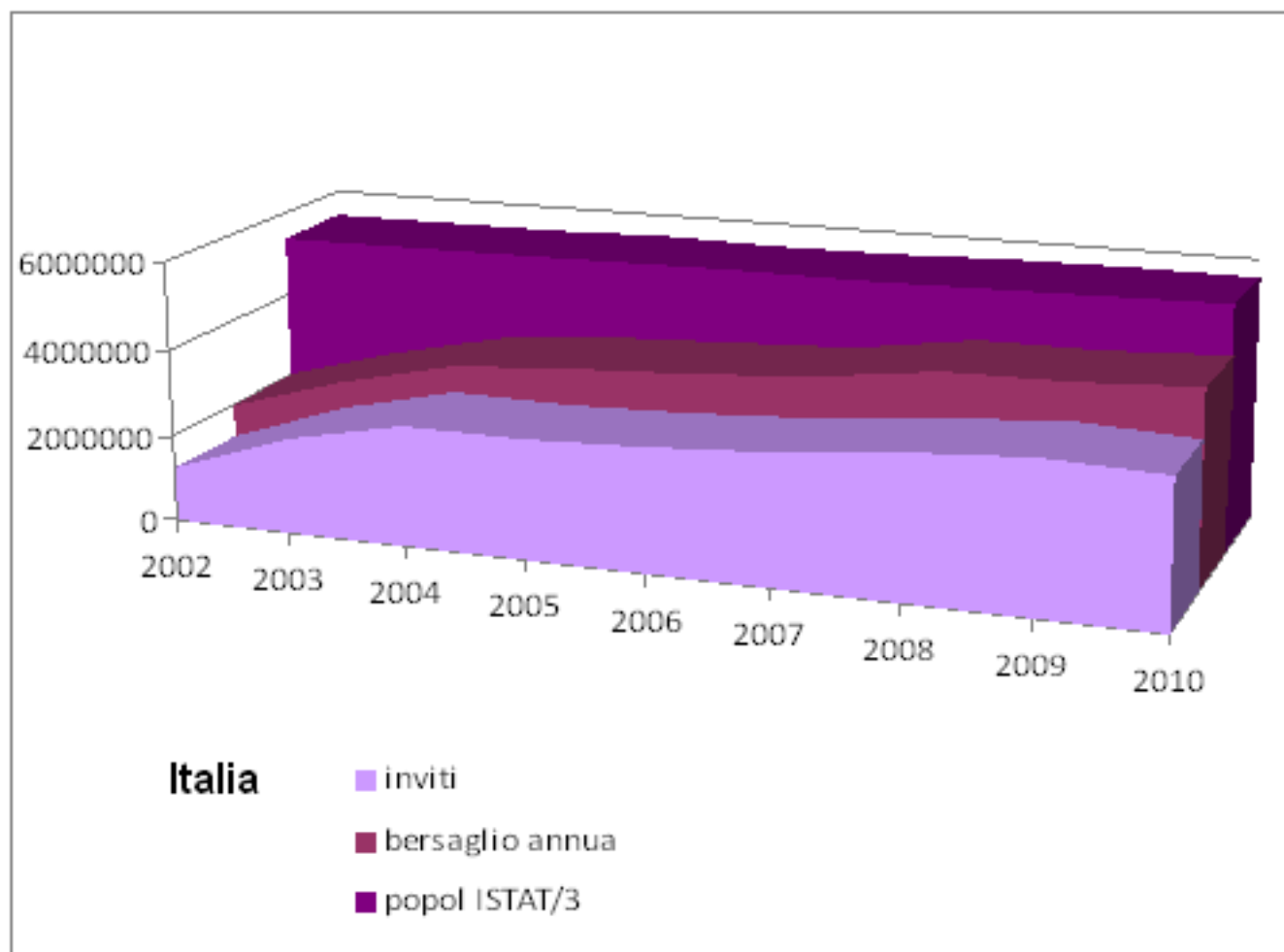
# Estensione teorica, per Macroarea (tutti i programmi)



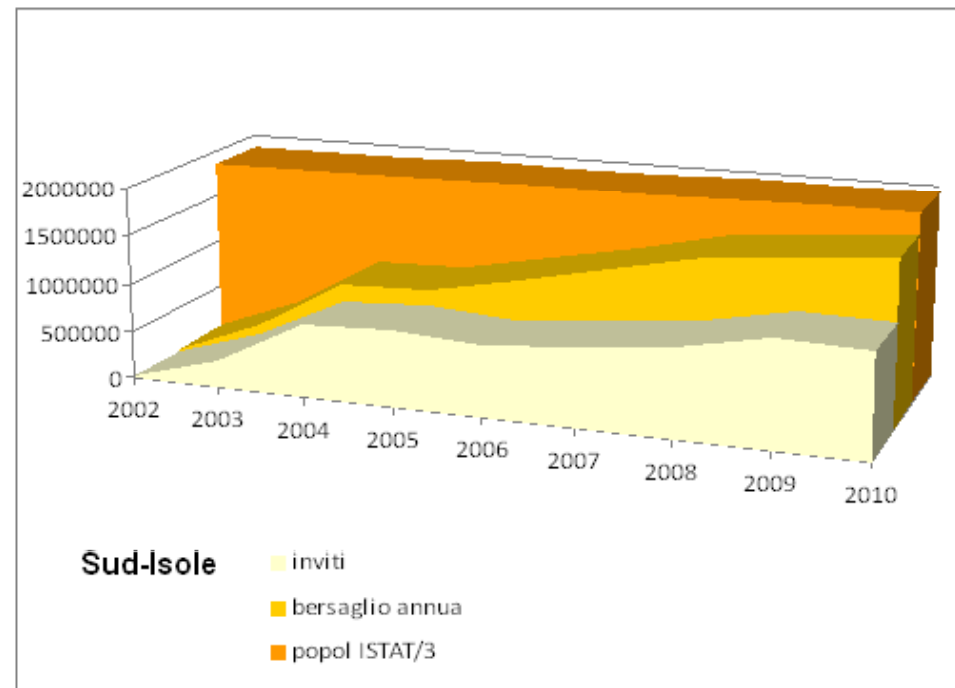
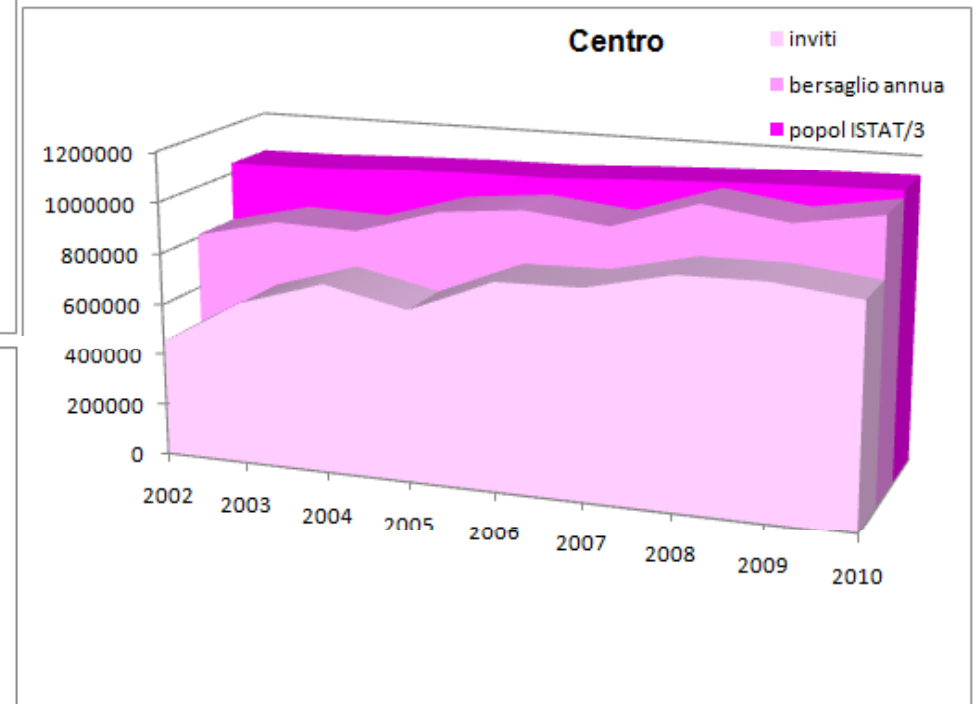
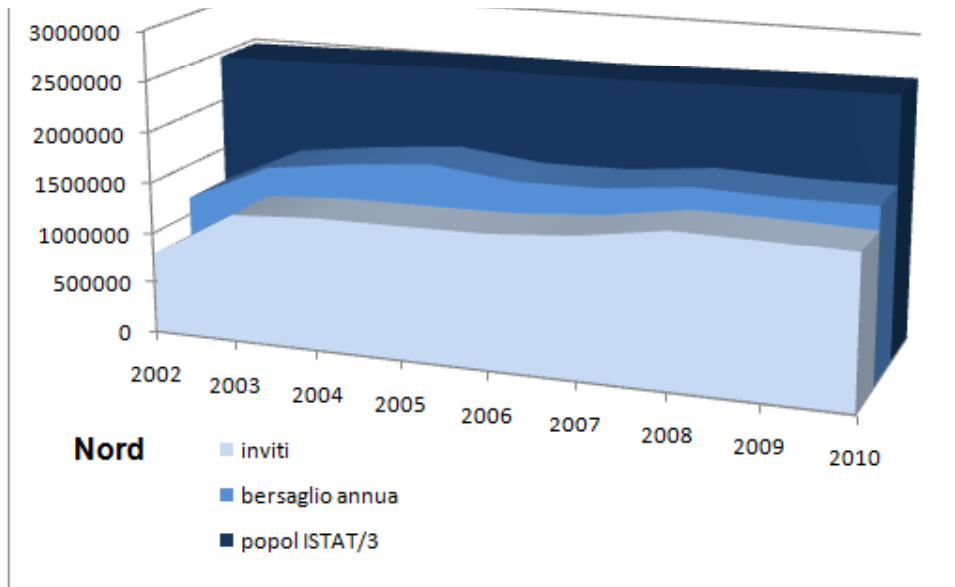
## Estensione effettiva nei programmi attivi, per Macroarea



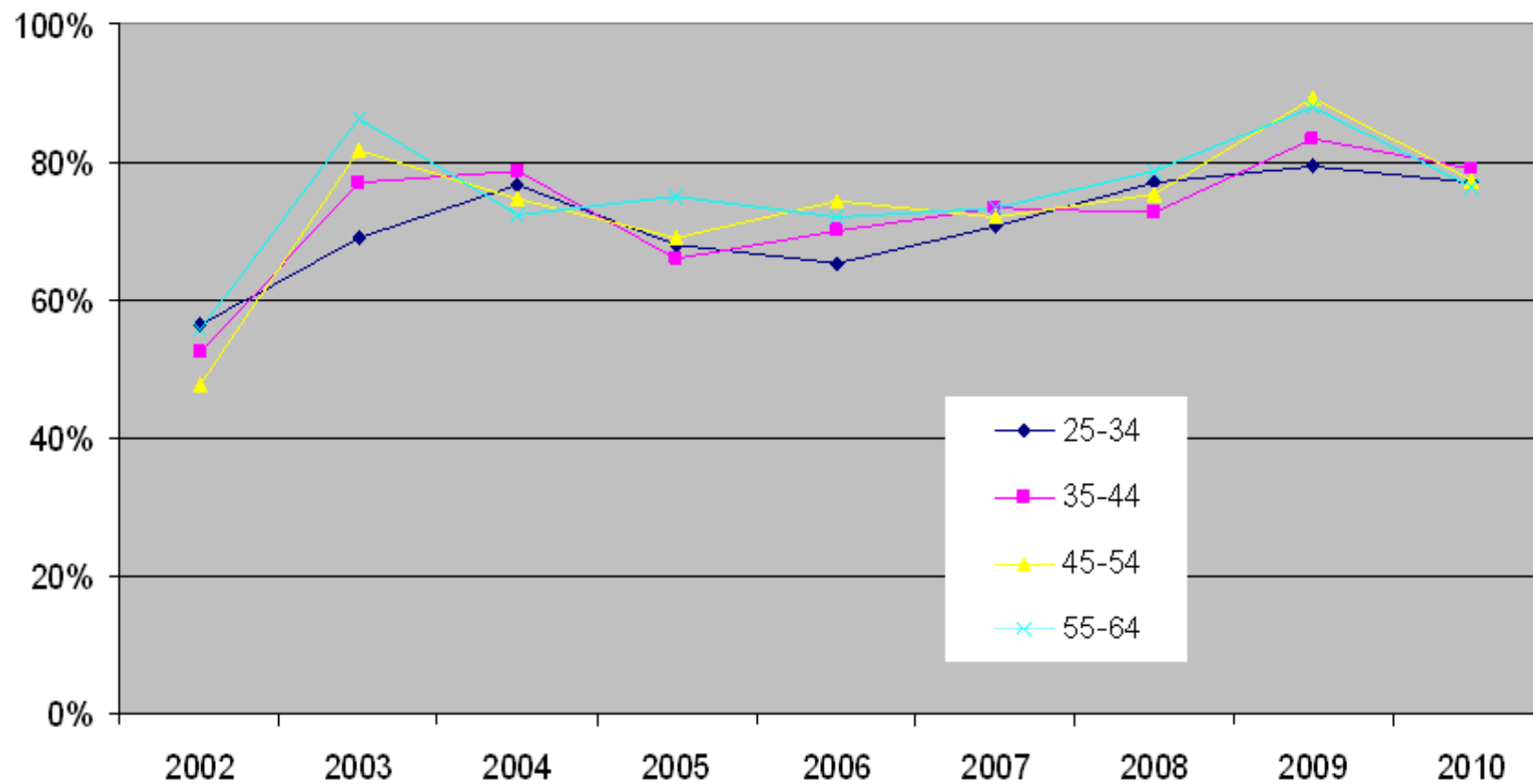
# Estensione nazionale (tutti i programmi)



# Estensione per Macroarea

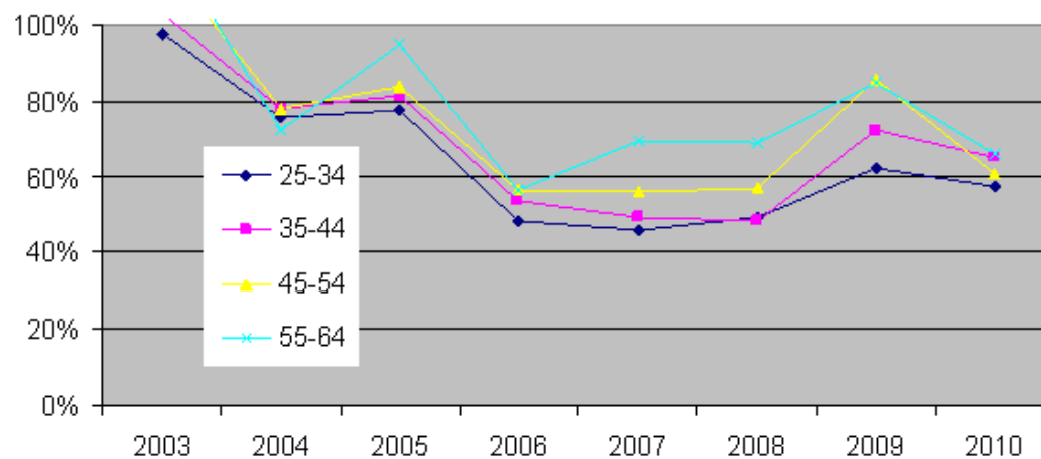
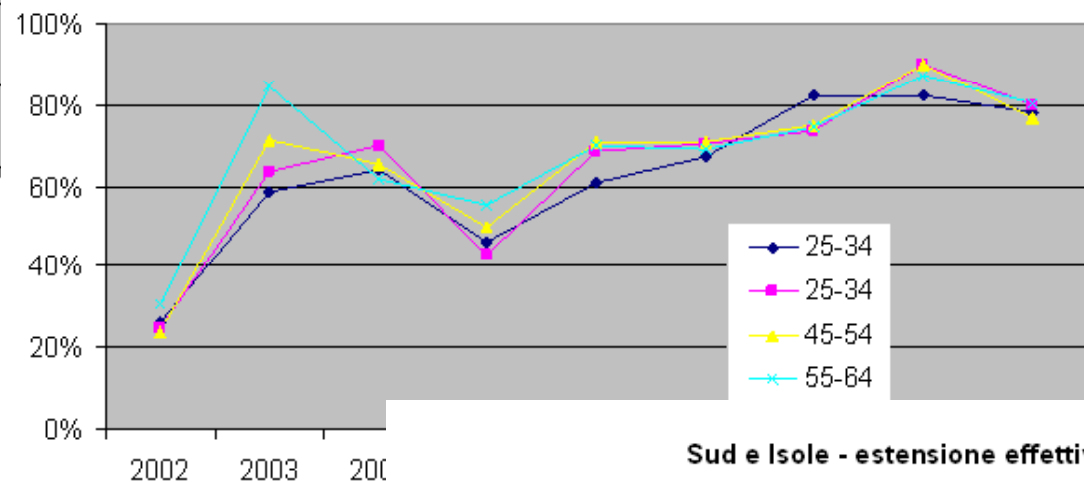
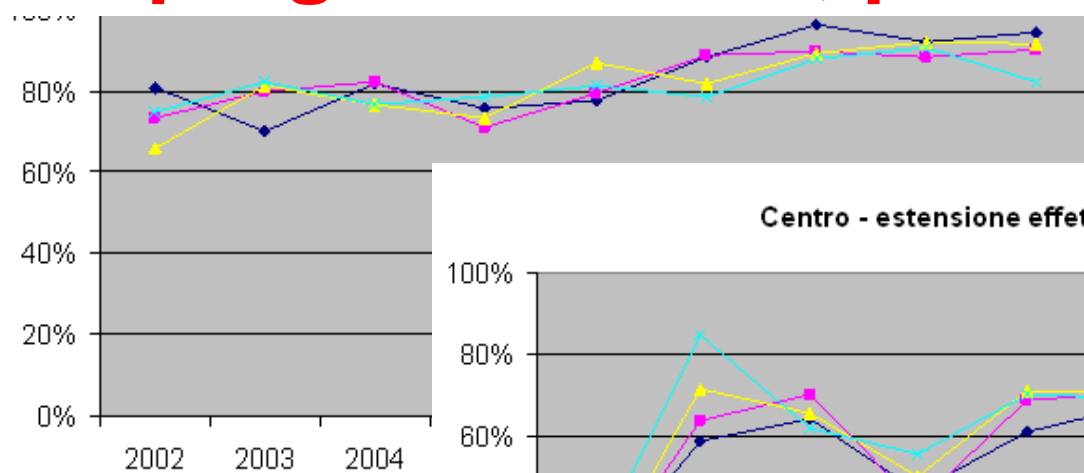


# Estensione effettiva nei programmi attivi, per età

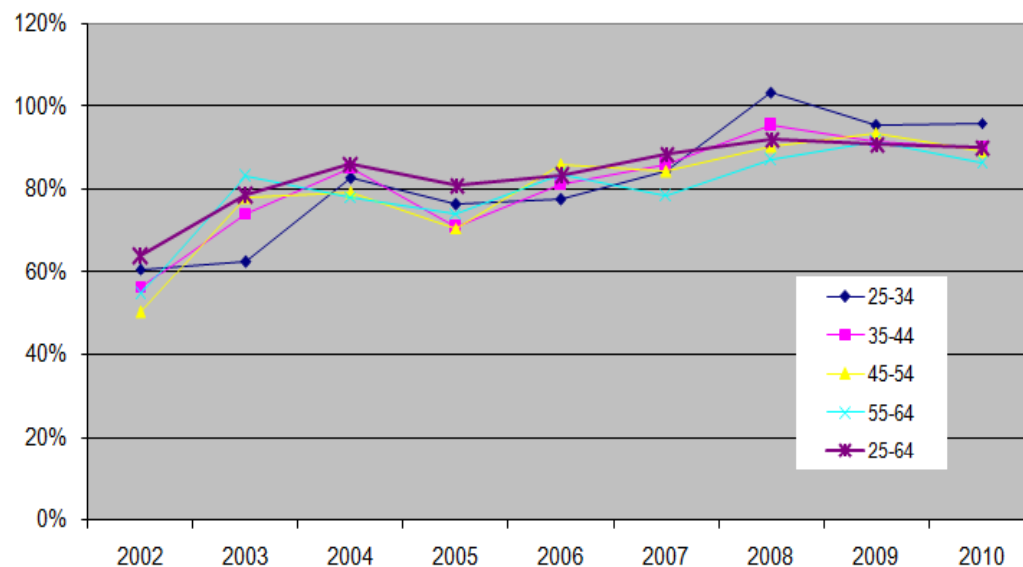
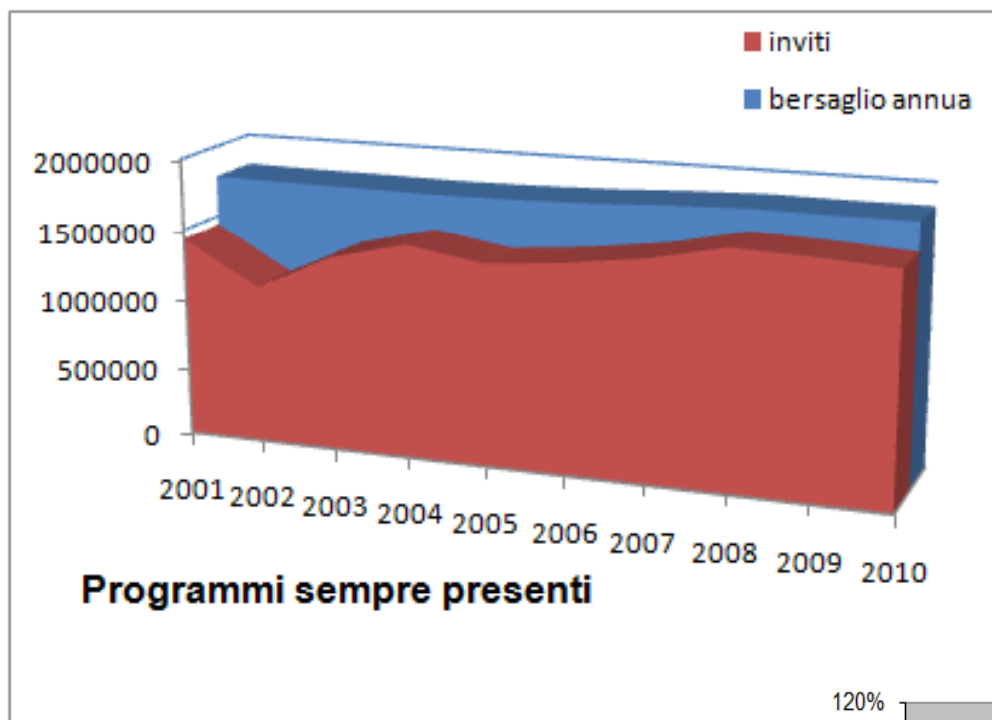




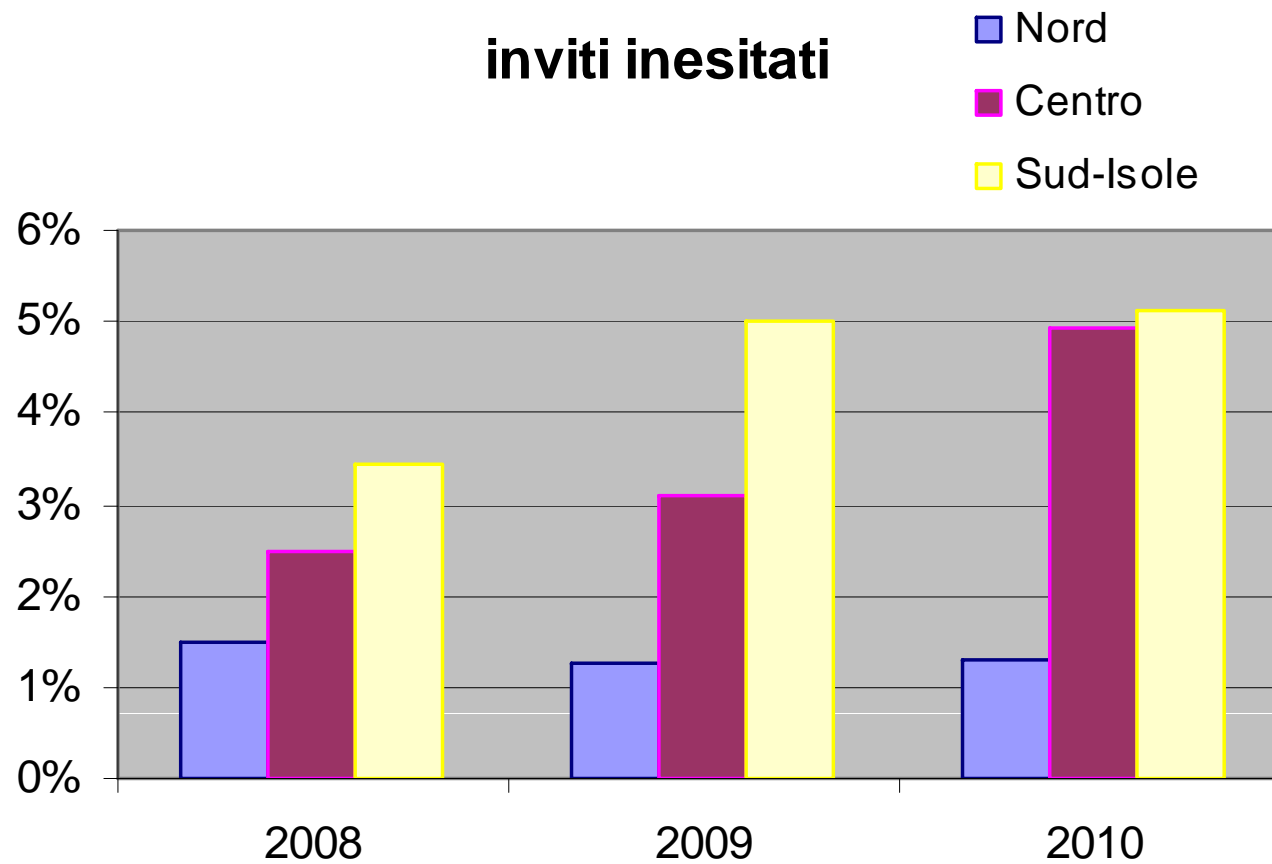
# Estensione effettiva nei programmi attivi, per Macroarea ed età



# Estensione effettiva nei “programmi affezionati”



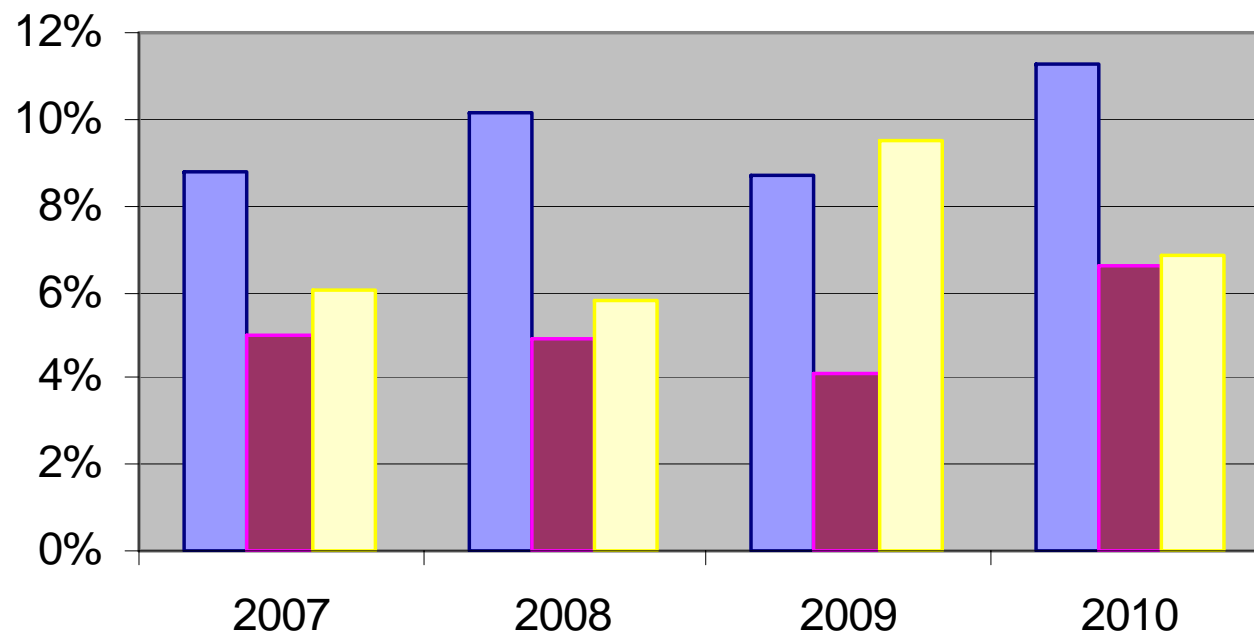
# Gestione delle liste anagrafiche (tutti i programmi)



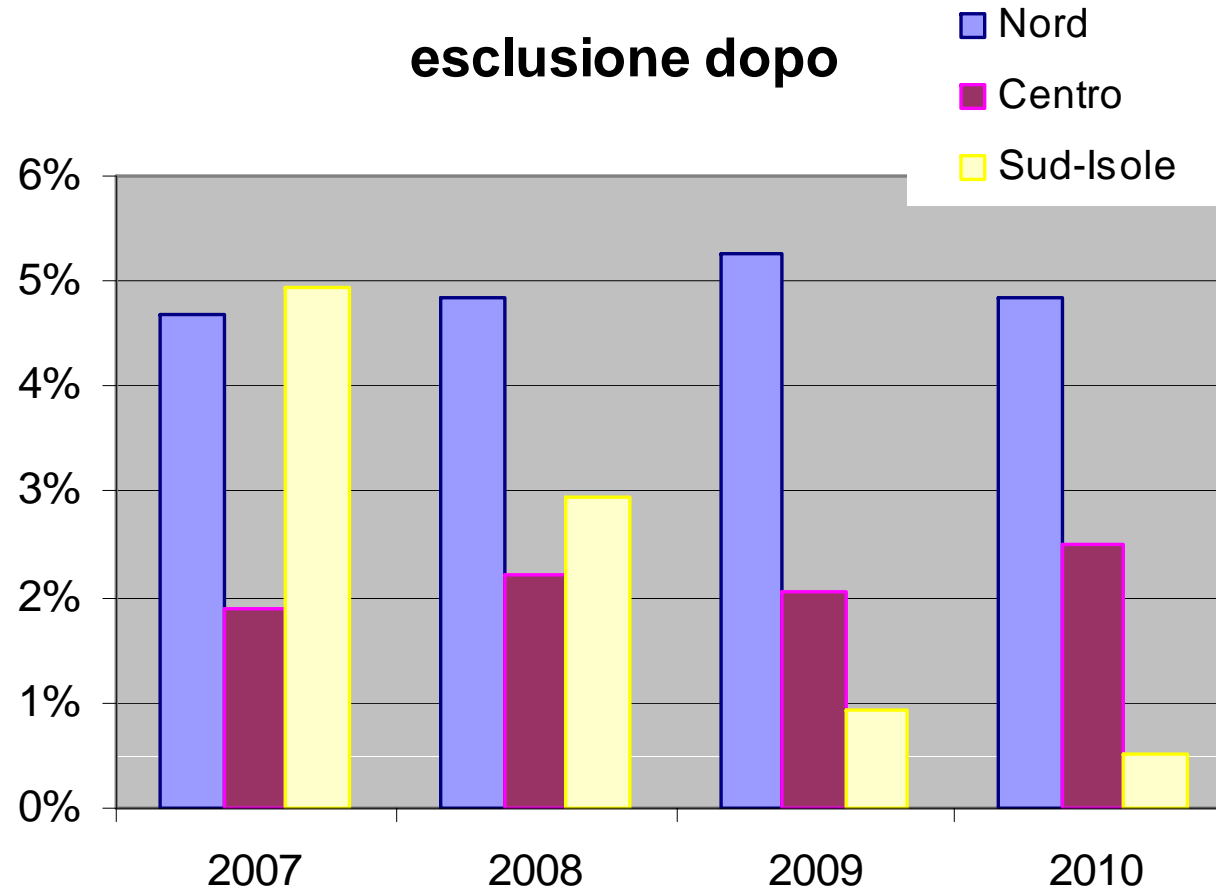
# Integrazioni con altri archivi (tutti i programmi)

esclusione prima

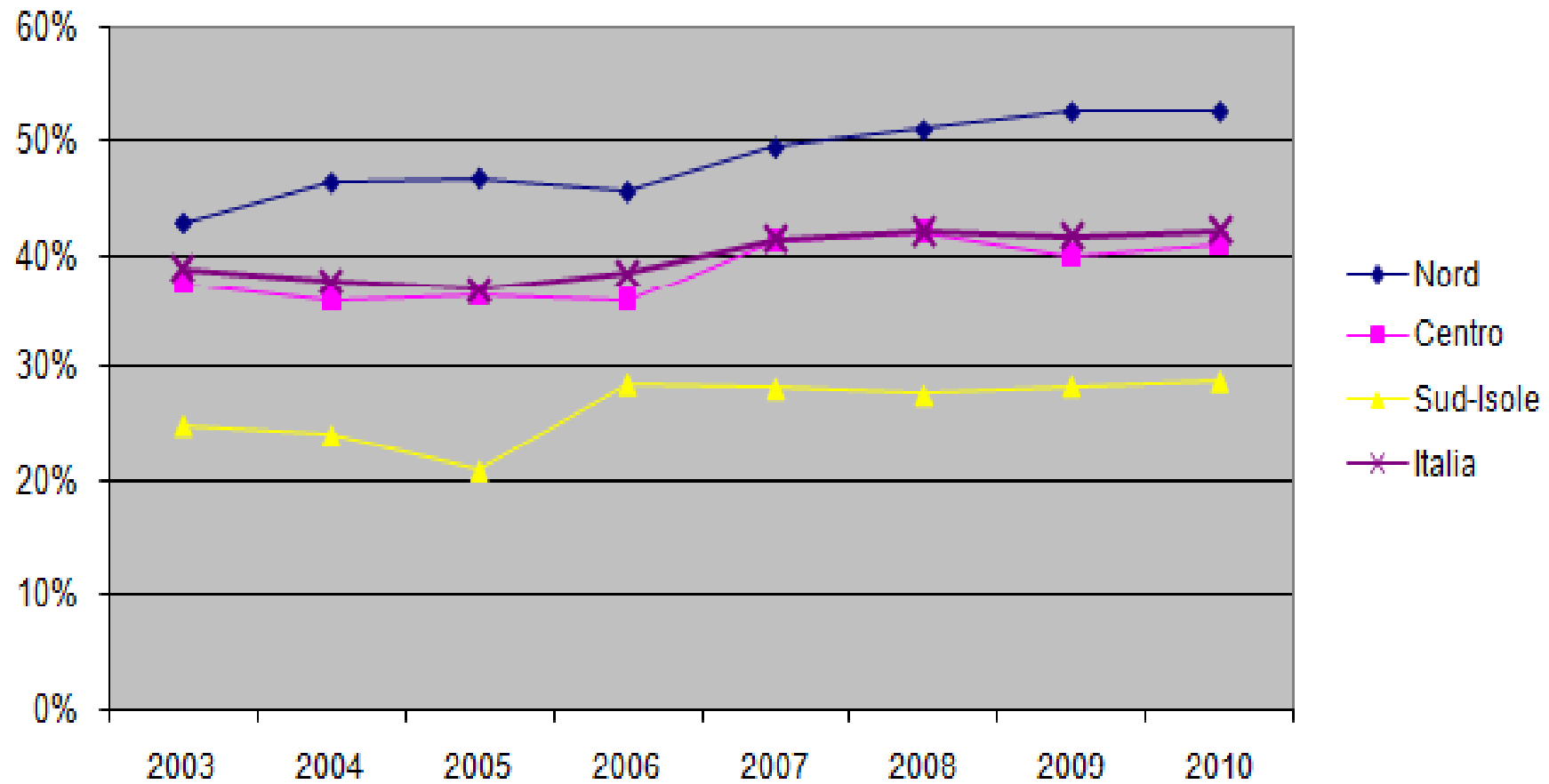
■ Nord  
■ Centro  
■ Sud-Isole



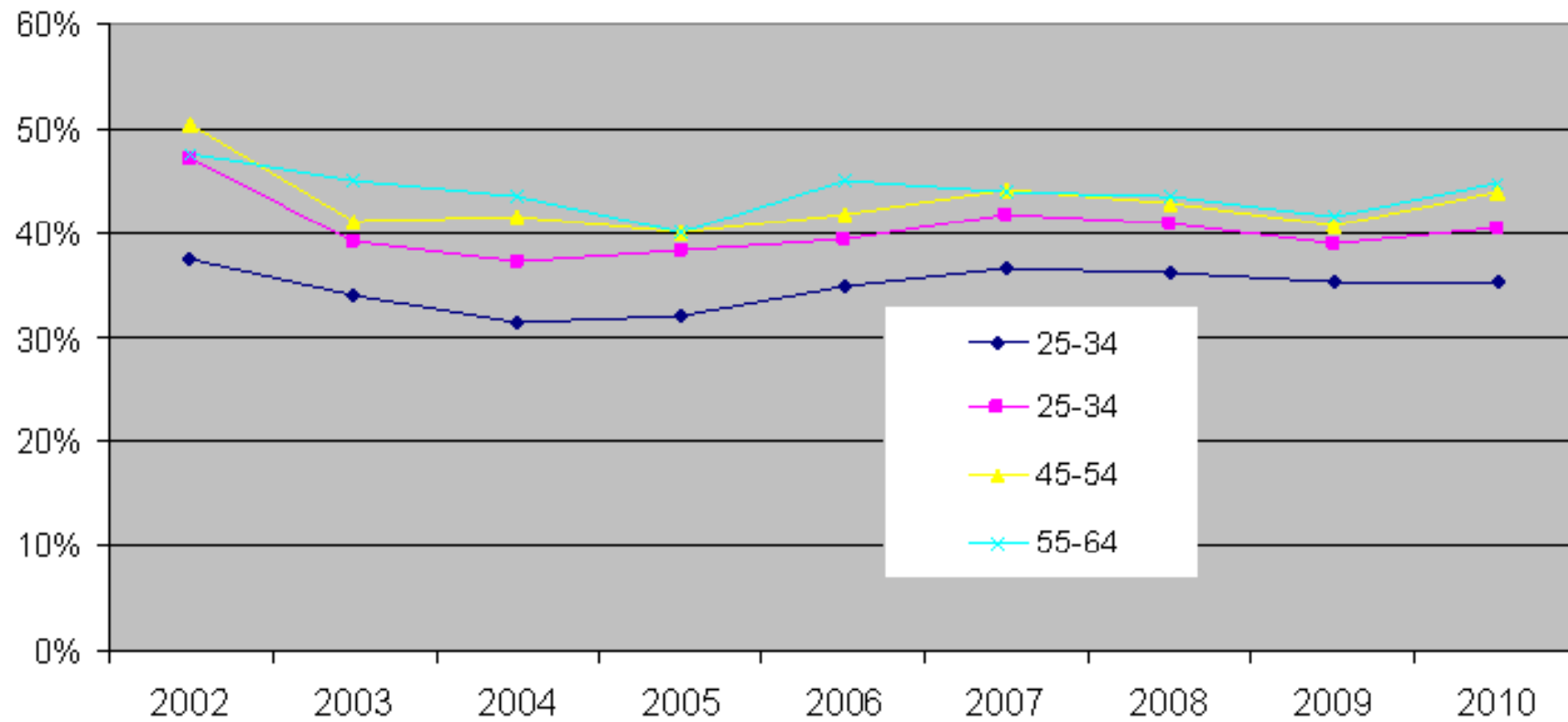
# Comunicazione donna-screening (tutti i programmi)



## Adesione grezza all'invito, per Macroarea

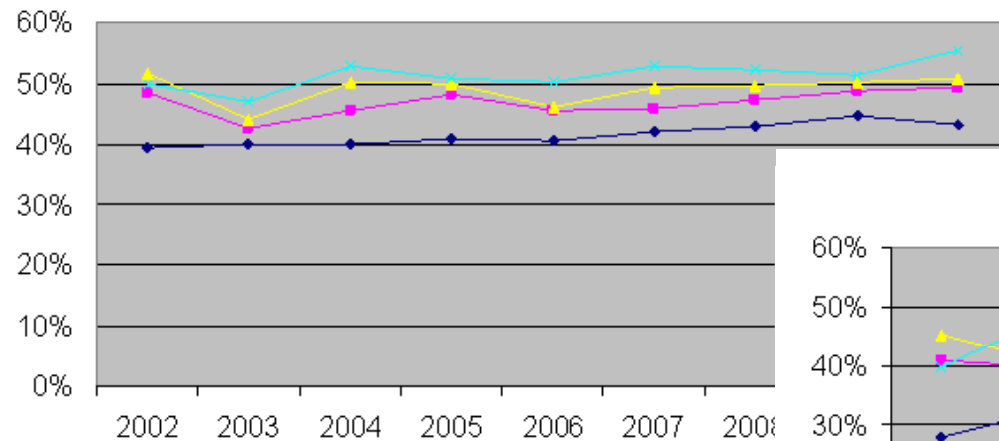


## Adesione all'invito, per età

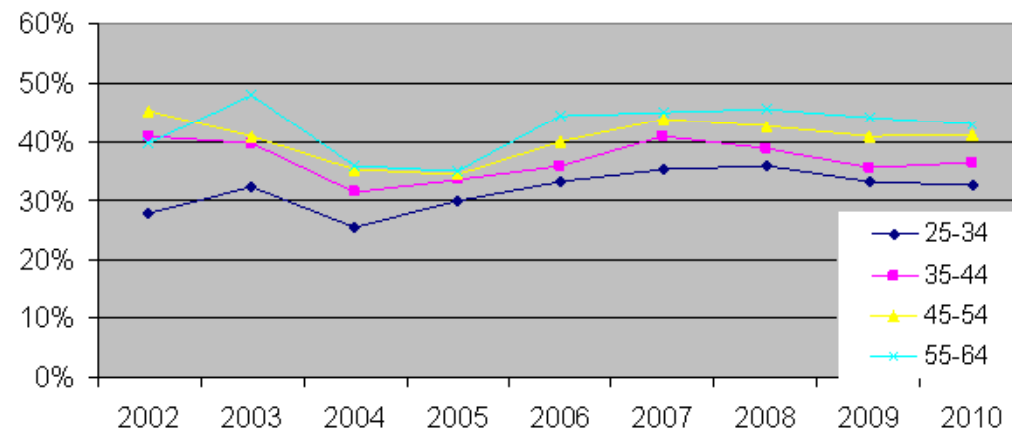


# Adesione all'invito, per Macroarea ed età

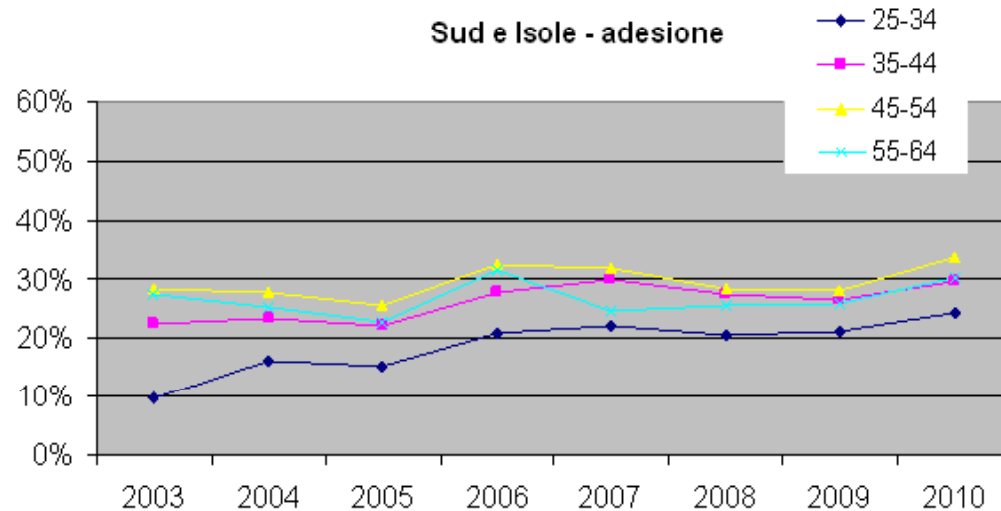
Nord - adesione



Centro - adesione

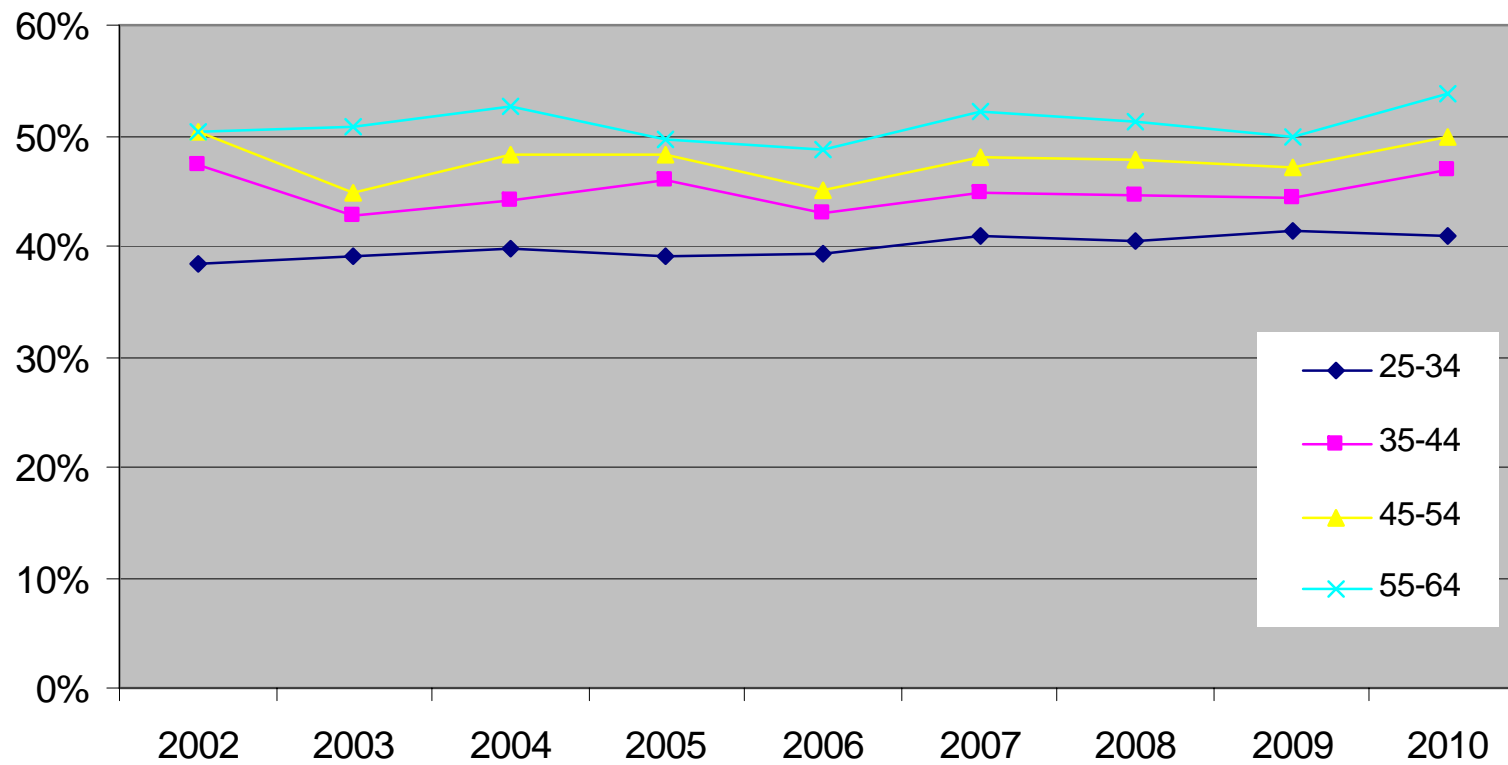


Sud e Isole - adesione

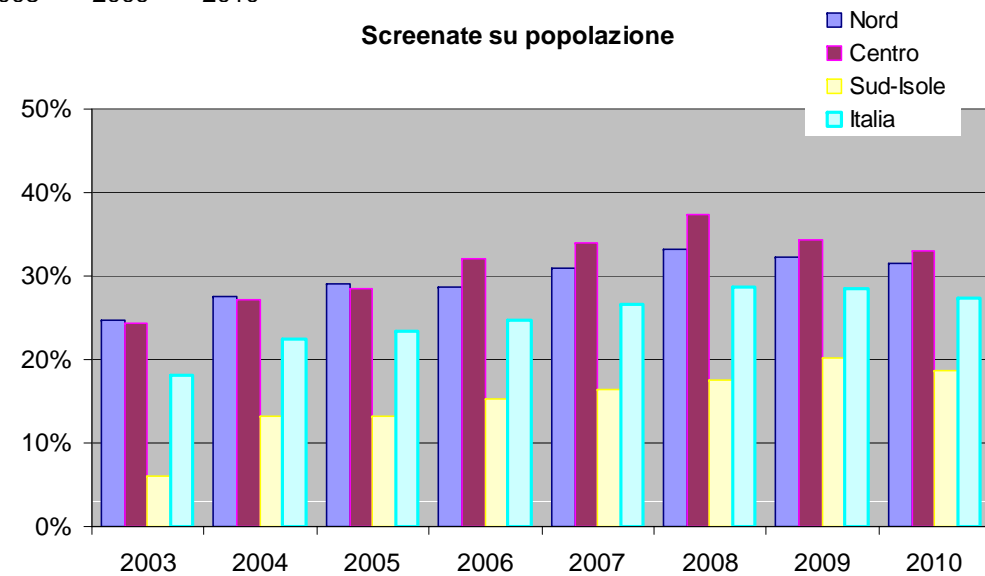
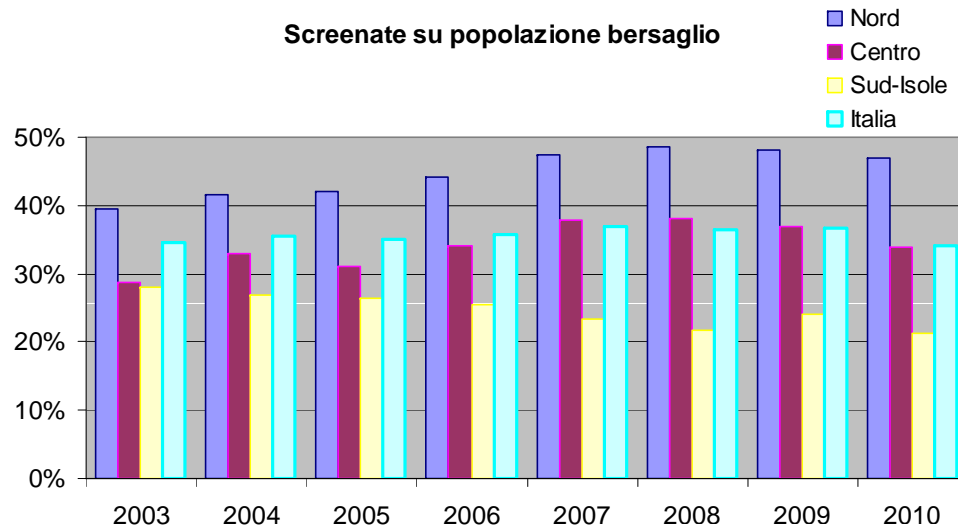




# Adesione nei “programmi affezionati”

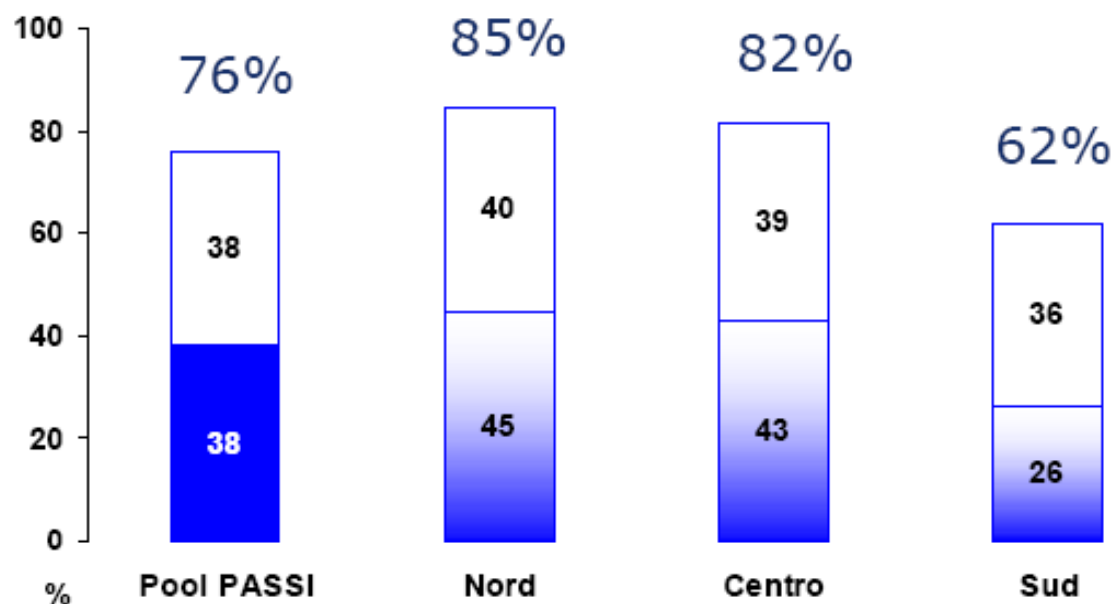


# Copertura del test per macroarea (tutti i programmi)

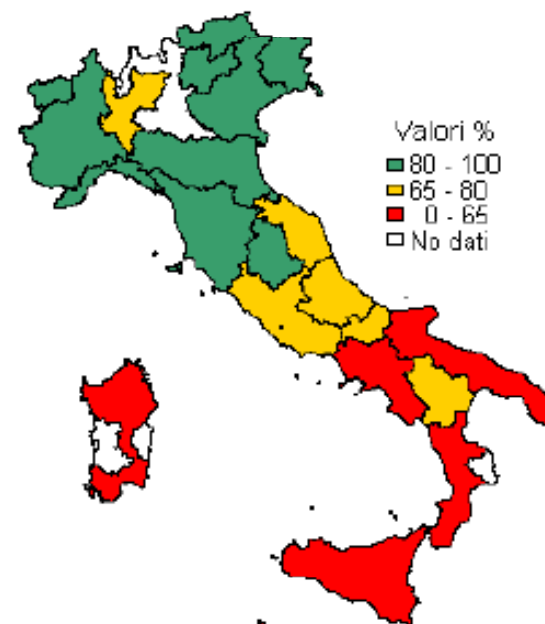


Donne 25-64enni che hanno riferito di aver eseguito un **PAP TEST** negli ultimi 3 anni all'interno o al di fuori dei programmi organizzati (%)

*(Proxy programma organizzato = test gratuito)*



al di fuori dei programmi di screening  
 all'interno dei programmi di screening



2007-2010