

Finalborgo , 22 maggio 2015



## CONVEGNO NAZIONALE 2015

*Uno screening, due percorsi: Test HPV e Pap Test a confronto nella pratica. Valutazione e analisi della co-esistenza dei due percorsi nella pratica corrente*

# La colposcopia nei programmi con HPV: carichi di lavoro e criticità

Gianpiero Fantin

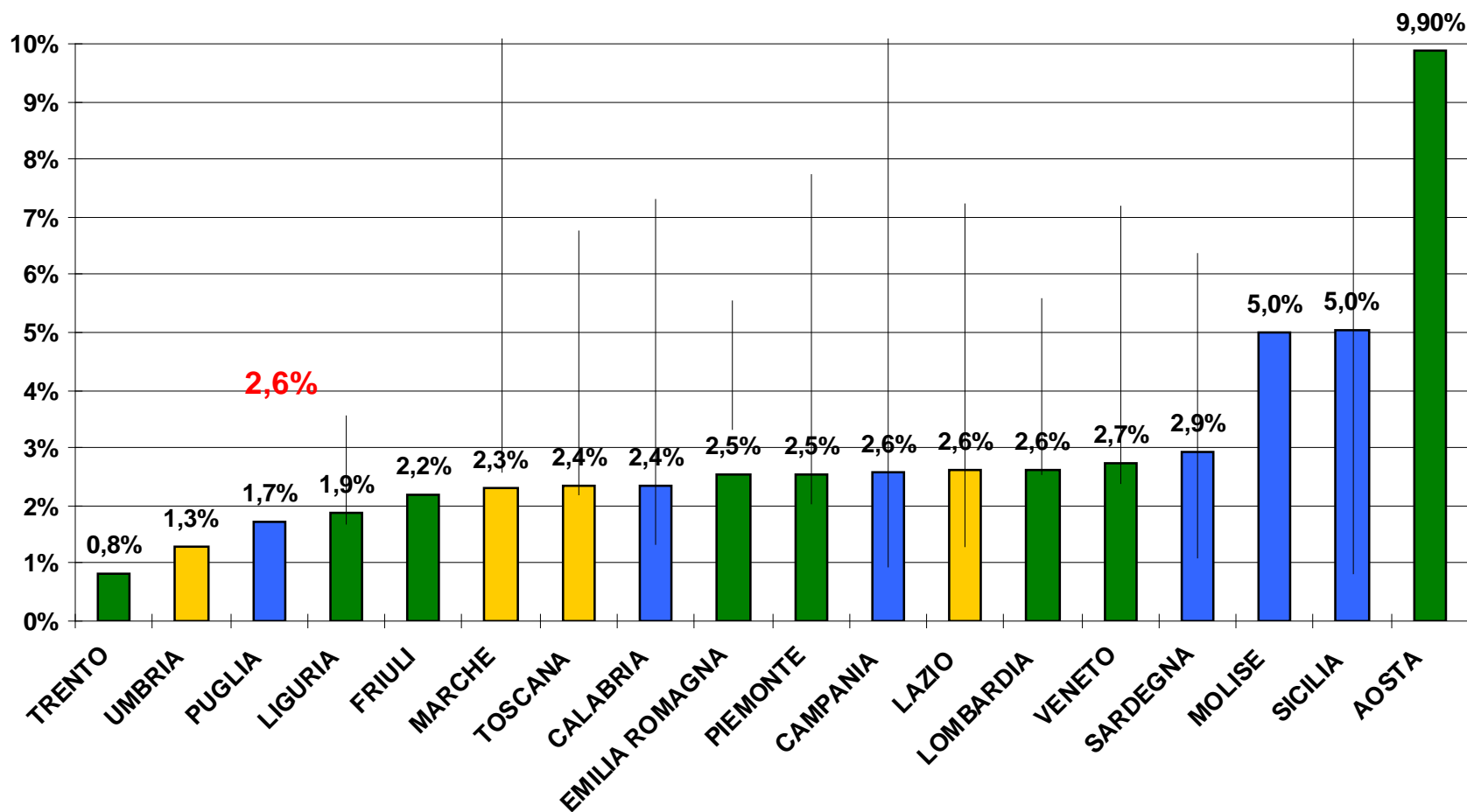
Responsabile 2 livello - Screening Cervicale Ulss 7 Pieve di Soligo



# Proporzione di donne invitate in colposcopia Referral rate invio per tutte le cause - 2013 Distribuzione tra Regioni.

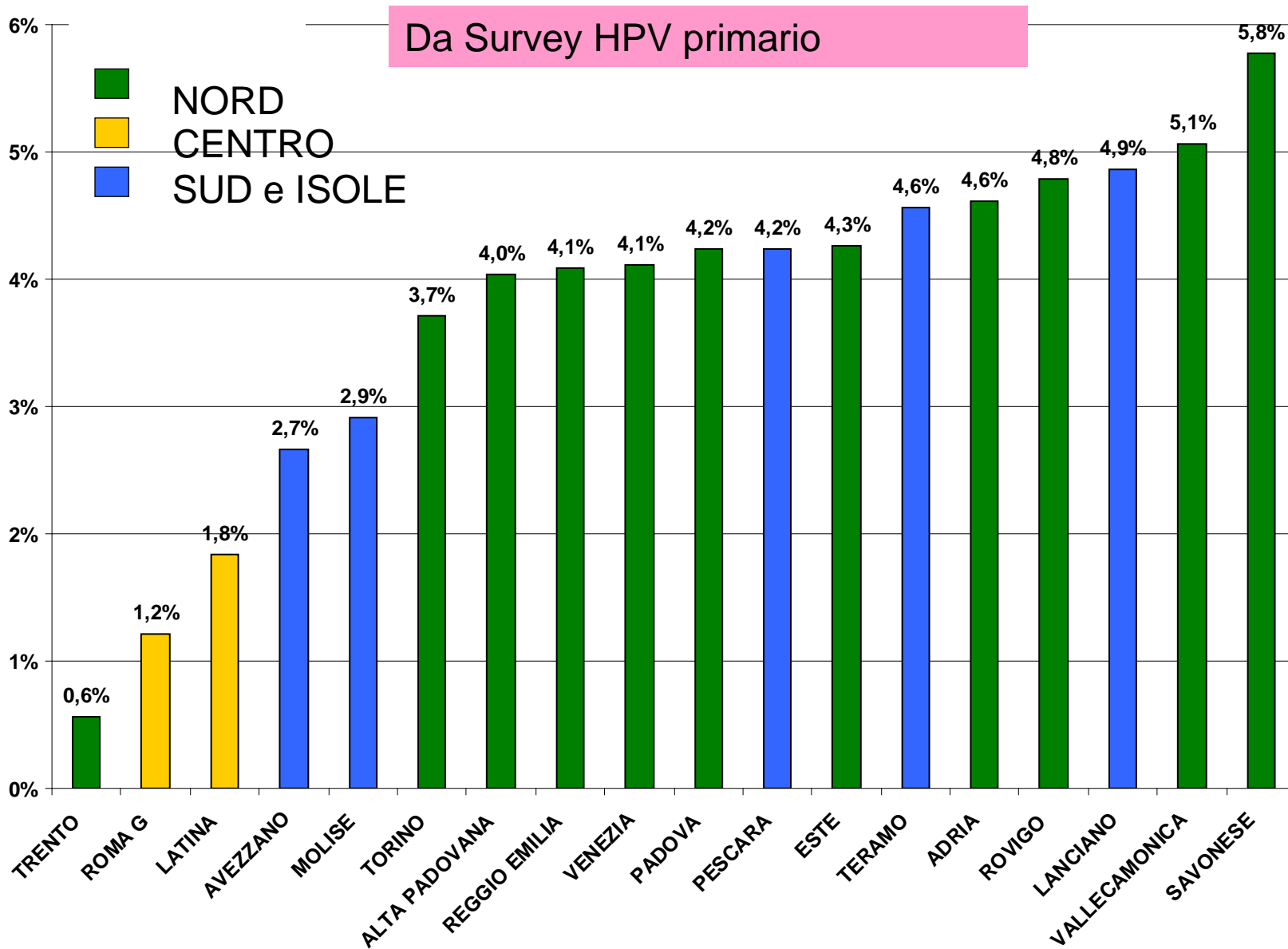
- NORD
- CENTRO
- SUD e ISOLE

Da Survey Pap primario



# Proporzione di donne invitate in colposcopia

## Invio in colposcopia complessivo

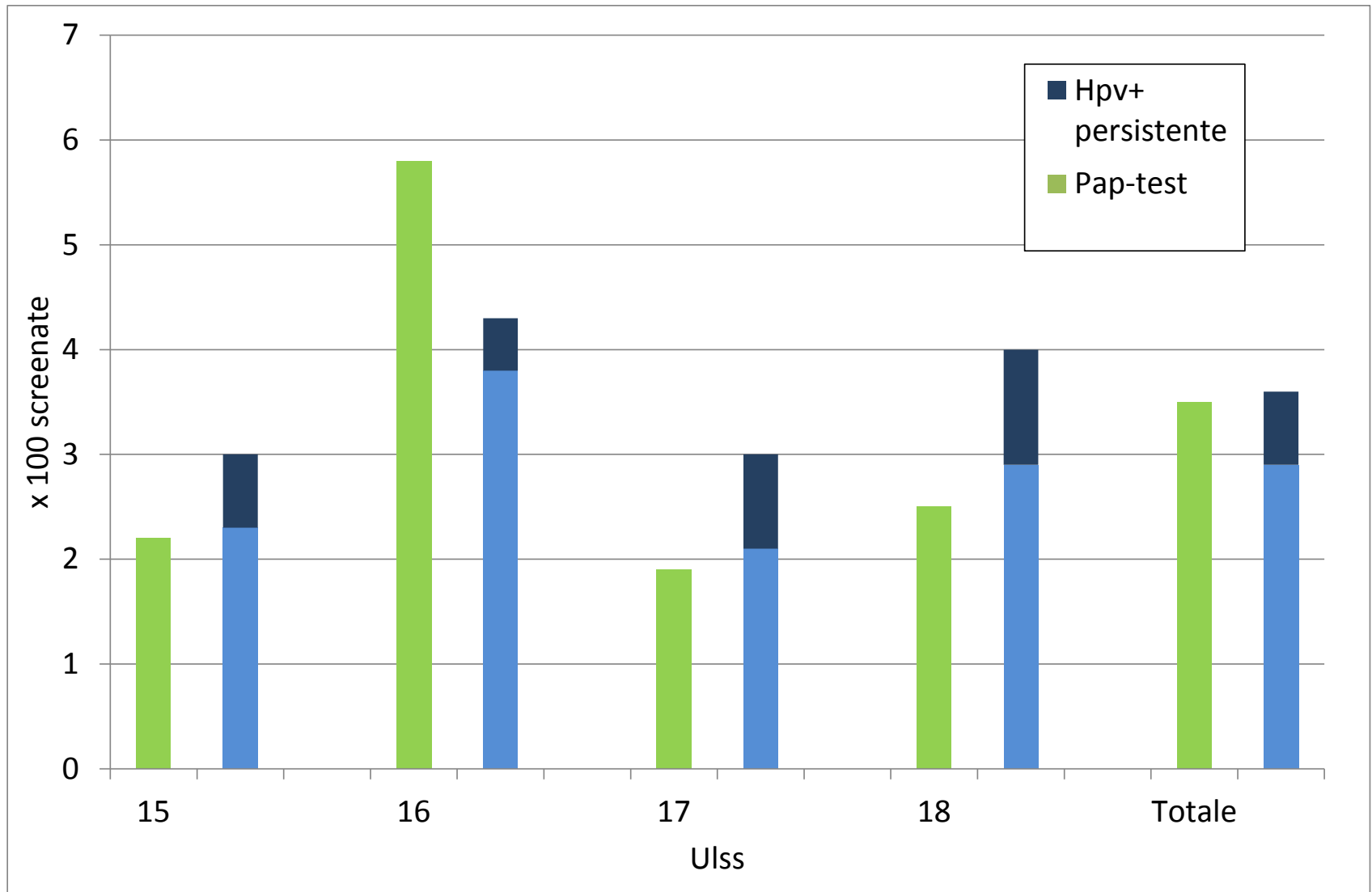


# Dati di riferimento

Programma	Avvio programma pilota	Screenate PAP 2006-2008	Screenate HPV 1°Round
15 – Alta padovana	lug-10	21.981	29.523
16 - Padova	giu-11	35.248	41.479
17 – Este*	apr-09	17.667	18.337
18 – Rovigo	gen-11	25.770	20.325
<b>Totale</b>		<b>100.666</b>	<b>109.664</b>

\* Ulss 17 - 2° Round: 21.108

# Tasso di invio a colposcopia



## Premessa:

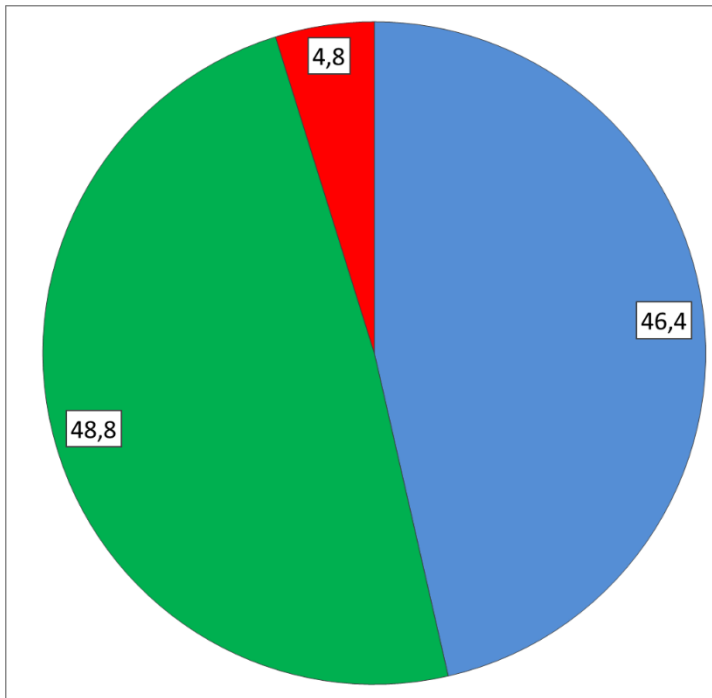
Programmi Pilota HPV su popolazione 25-64enni e Round Triennale.

## Obiettivo primario dello studio:

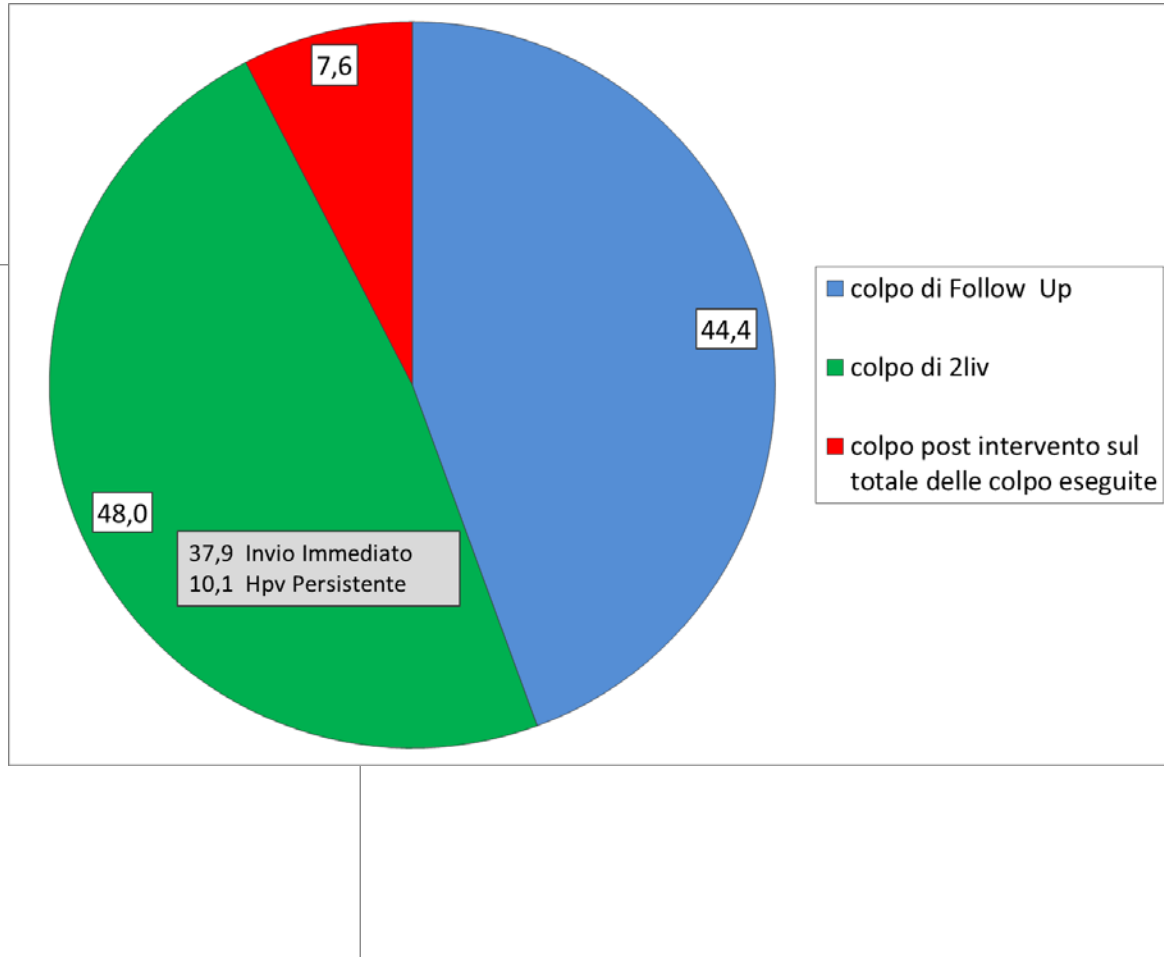
confronto dei **carichi di lavoro** tra il triennio pap (gennaio 2006 – dicembre 2008) e il primo triennio hvp nelle ulss 15, 16 e 18 indipendentemente dall'evento origine della colposcopia.

# Distribuzione delle colposcopie per tipologia di invito Confronto tra periodi

## PAP - TEST



## HPV - TEST



## Carichi di lavoro - Confronto tra periodi

Confronto PAP - 1 R HPV	Colposcopie triennio Pap	Colposcopie triennio HPV	'+/-' colposcopie periodo
<b>15</b>	1088	2225	+104,5
<b>16</b>	4312	2904	-32,7
<b>18</b>	1388	2154	+55,2
<b>Totale</b>	<b>6788</b>	<b>7283</b>	<b>+7,3</b>



## Obiettivo secondario dello studio:

confronto dei volumi di attività tra un triennio con protocollo PAP e un triennio con protocollo HPV (escludendo le colposcopie di follow up dei round precedenti)

# Carichi di lavoro - Confronto tra protocolli HPV vs Pap-test

Confronto PAP - 1 R HPV	Esaminate Pap	Esaminate HPV	Colposcopie protocollo Pap	Colposcopie protocollo HPV	'+/-' esaminate	'+/-' colposcopie e protocollo
<b>15</b>	21981	29523	810	1425	+34,3	+75,9
<b>16</b>	35248	41479	2859	2133	+17,7	-25,4
<b>18</b>	25770	20325	1090	1402	-21,1	+28,6
<b>Totale</b>	<b>82999</b>	<b>91327</b>	<b>4759</b>	<b>4960</b>	<b>+10,0</b>	<b>+4,2</b>

# Conclusioni:

- Si registra un incremento dell'attività colposcopica
- Variabilità aziendale, che dipende :
  - l'hpv migliora e ottimizza i carichi di lavoro nei programmi con elevato tasso di approfondimento (con pap test)
- Questa fotografia, non sarà il futuro perchè:
  - Round quinquennale
  - Periodo di transizione (si parte con le più anziane, in Veneto le 50-64 )
  - Popolazione target 30/35 – 64enni
- Necessario applicare protocolli adeguati (GISCI)!