



Ministero della Salute
Centro Nazionale per la Prevenzione
e il Controllo delle Malattie



Conferenza del Presidenti delle
Regioni e delle Province Autonome



GISCI

Gruppo Italiano Screening del Cervicocarcinoma

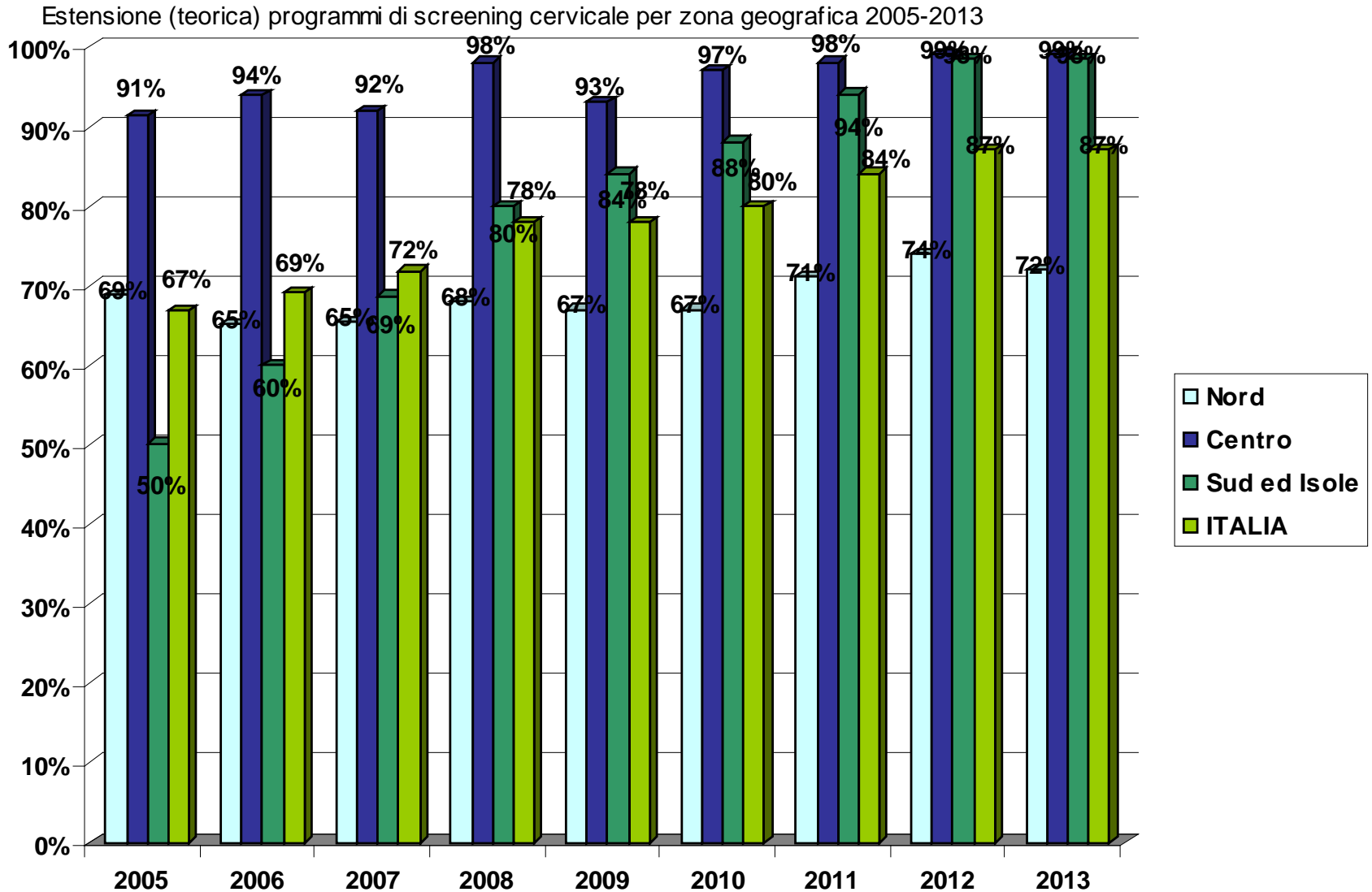
La survey 2013: estensione e adesione

A cura di Pamela Giubilato

Guglielmo Ronco

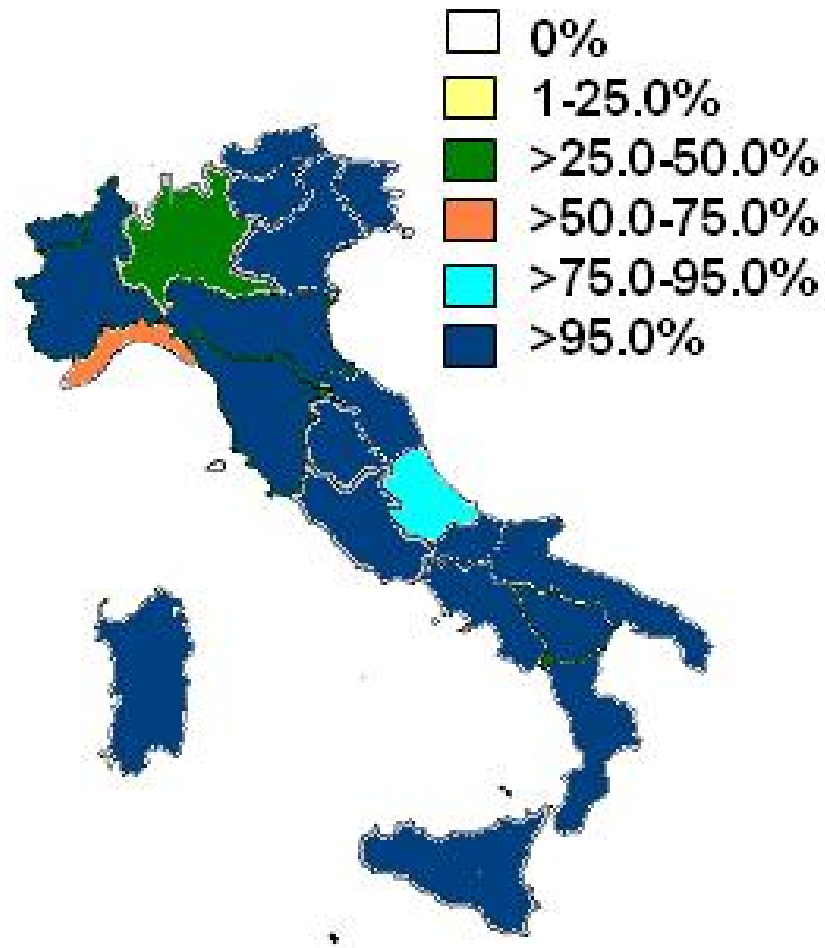
Paolo Giorgi Rossi

Estensione (Teorica= residenti ISTAT annuali 25-64/ popolazione obiettivo 25-64/) programmi di screening cervicale per zona geografica 2005-2013

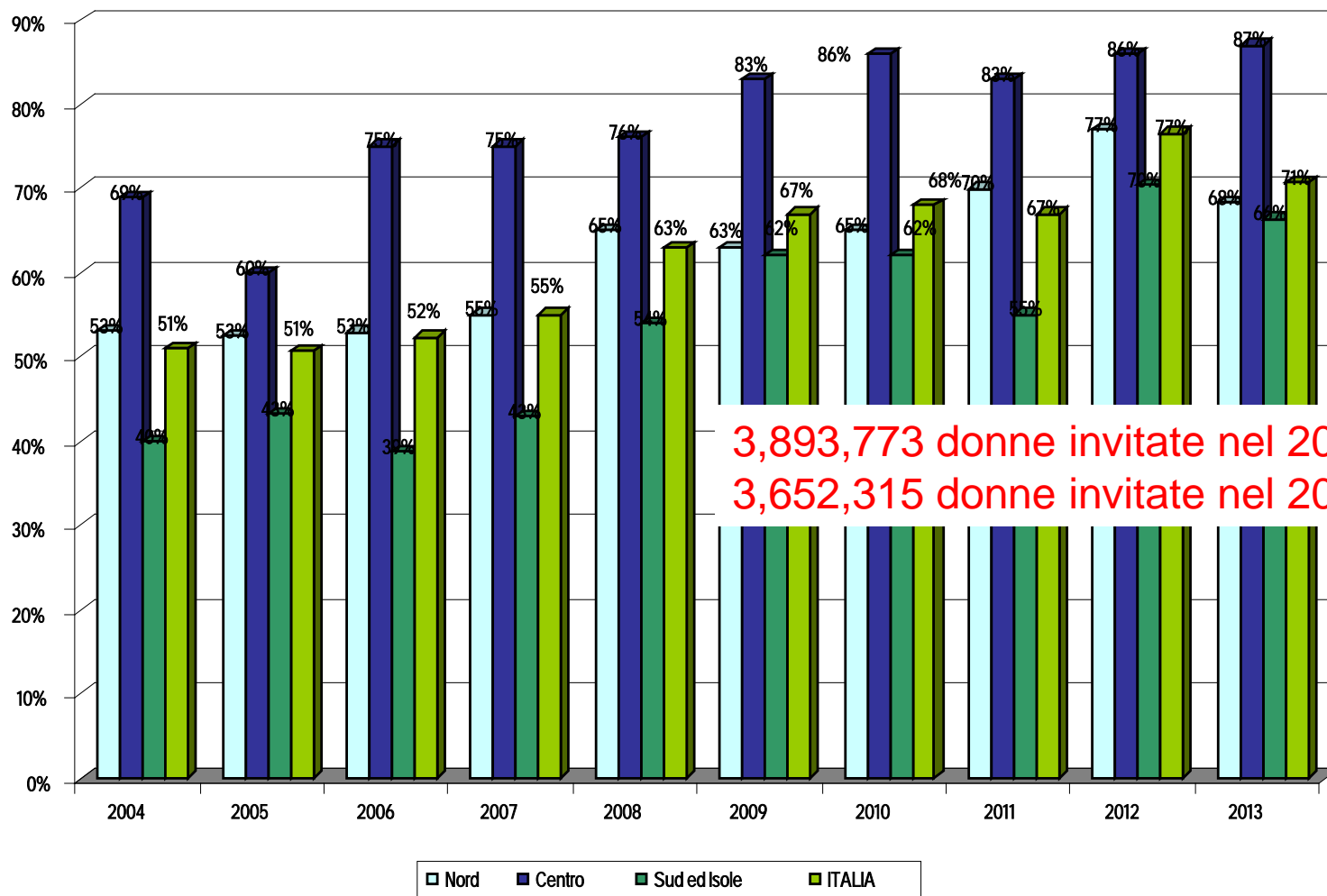


| Dettaglio | Donne in popolazione obiettivo 25-64 | Donne residenti 25-64 al 1 gennaio 2013 (Fonte DemolSTAT) | % Estensione Teorica (donne in popolazione obiettivo 25-64/Popolazione 25-64 ISTA) |
|----------------|--------------------------------------|---|--|
| PIEMONTE | 1204810 | 1204810 | Attivazione Totale |
| AOSTA | 35444 | 35444 | Attivazione Totale |
| LIGURIA | 318440 | 420622 | 76% |
| LOMBARDIA | 677394 | 2717955 | 25% |
| TRENTO | 144353 | 144403 | Attivazione Totale |
| BOLZANO | 136901 | 136872 | Attivazione Totale |
| FRIULI | 322465 | 333924 | Attivazione Totale |
| VENETO | 1354326 | 1354326 | Attivazione Totale |
| EMILIA ROMAGNA | 1247186 | 1219370 | Attivazione Totale |
| Nord | 5441319 | 7567726 | 72% |
| MARCHE | 421334 | 423106 | Attivazione Totale |
| TOSCANA | 1022455 | 1022455 | Attivazione Totale |
| UMBRIA | 250886 | 244926 | Attivazione Totale |
| LAZIO | 1385682 | 1595755 | 87% |
| Centro | 3080357 | 3286242 | 99% |
| CAMPANIA | 1547200 | 1609994 | 96% |
| ABRUZZO | 379221 | 364716 | Attivazione Totale |
| MOLISE | 85566 | 85566 | Attivazione Totale |
| PUGLIA | 1128192 | 1128192 | Attivazione Totale |
| BASILICATA | 165727 | 158411 | Attivazione Totale |
| CALABRIA | 521220 | 542975 | Attivazione Totale |
| SICILIA | 1391273 | 1381143 | Attivazione Totale |
| SARDEGNA | 481518 | 473564 | Attivazione Totale |
| Sud e Isole | 5699917 | 5744561 | 98% |
| ITALIA | 14221593 | 16598529 | 87% |

Percentuale di donne 25-64aa in popolazione obiettivo 2013

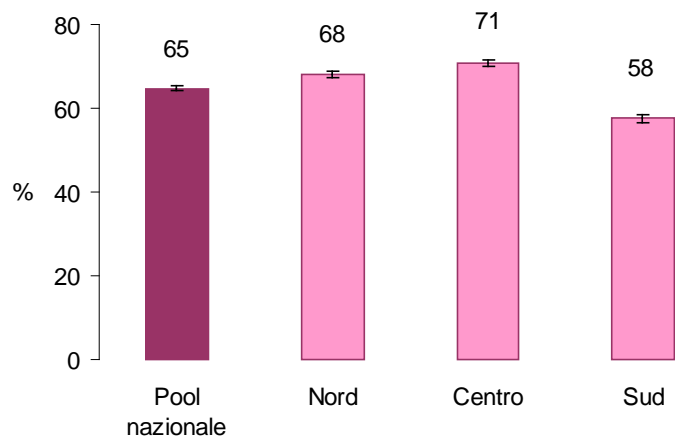


Estensione (Effettiva= donne invitate 25-64/ residenti ISTAT annuali 25-64) programmi di screening cervicale per zona geografica 2004-2013

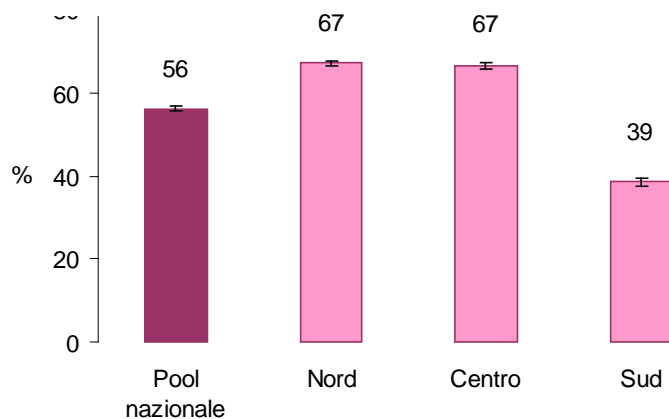


Le invitate includono le donne invitate allo screening con Test HPV come test primario

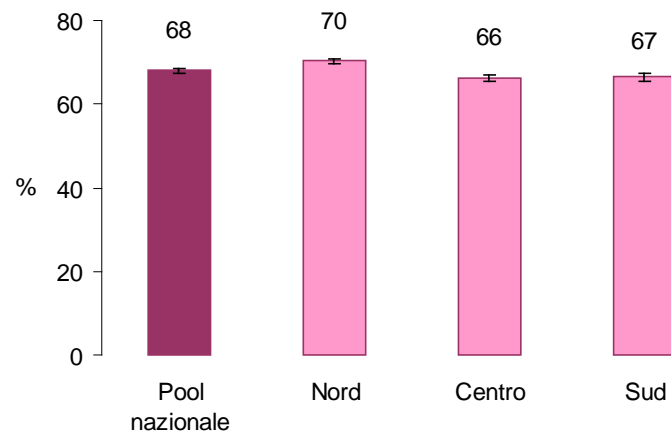
Proporzione di donne che dichiara di aver ricevuto la lettera d'invito, per macroarea, PASSI 2010-2014



Proporzione di donne che dichiara di aver ricevuto un consiglio da parte di un medico, per macroarea, PASSI 2010-2014



Proporzione di donne che dichiara di aver visto una campagna informativa, per macroarea, PASSI 2010-2014



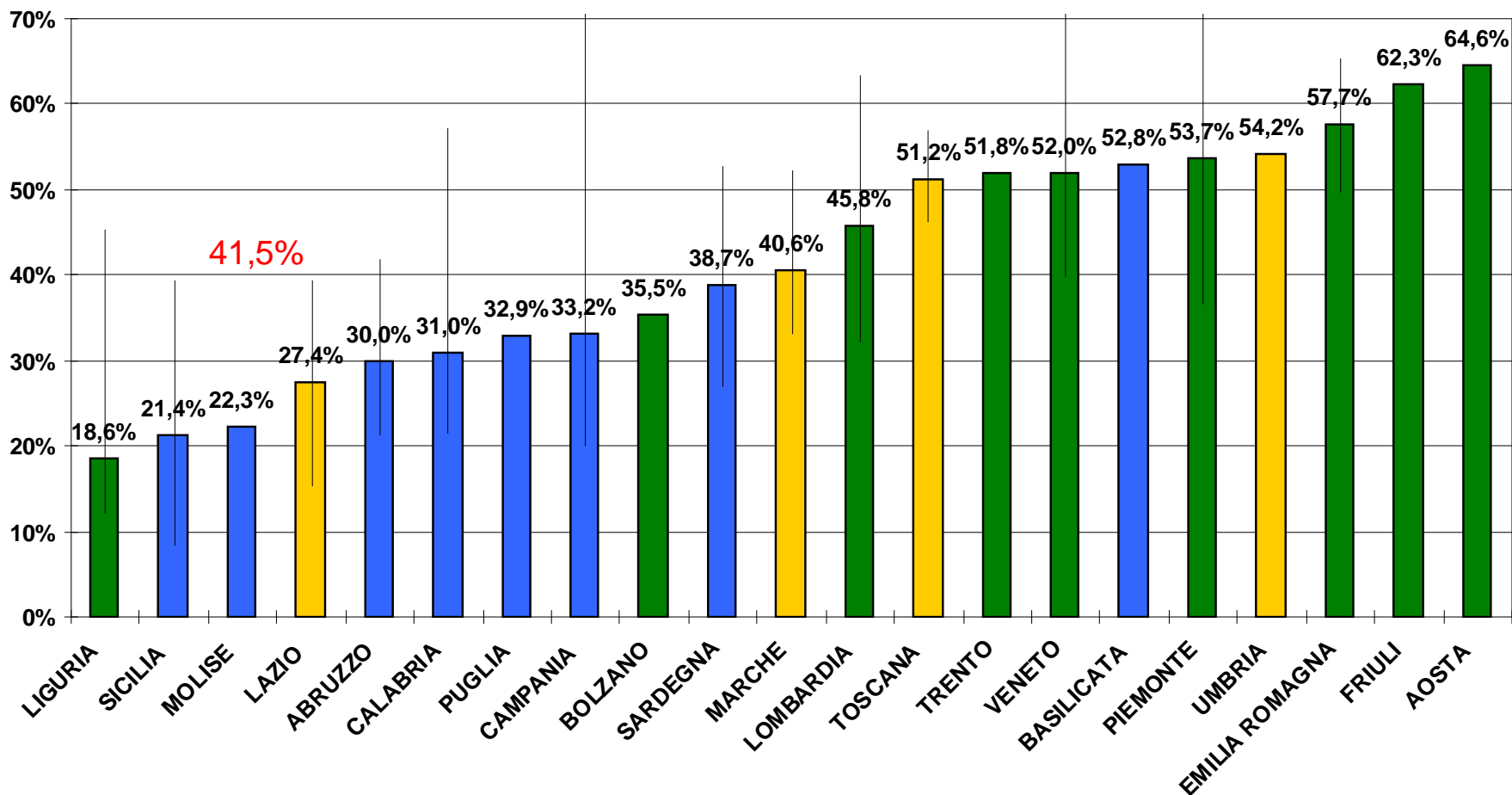
Adesione all'invito

Survey su attività 2011-2013

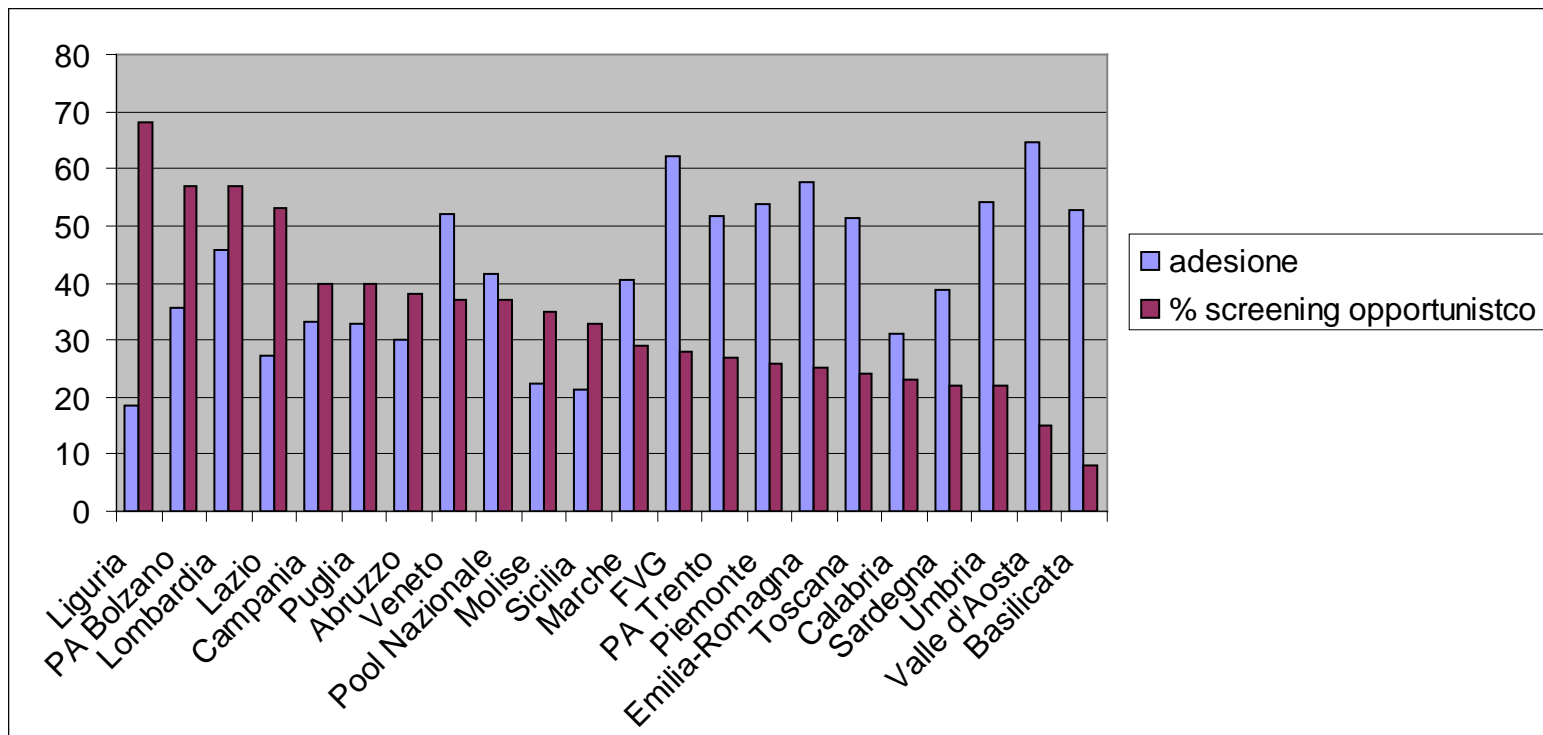
| | 2011 | 2012 | 2013 |
|--------------------|-------------|-------------|-------------|
| ITALIA | 41.2% | 40.8% | 41.5% |
| NORD | 49.9% | 49.1% | 50.8% |
| CENTRO | 38.5% | 40.2% | 39.9% |
| SUD e ISOLE | 29.2% | 29.5% | 29.3% |

Adesione all'invito

Survey su attività 2013



Adesione per regione ordinata per copertura spontanea



| | coefficiente | IC 95% | |
|------------------|--------------|--------------|-------------|
| spontaneo | -0,7 | -0,9 | -0,5 |
| Centro | | | |
| Nord | 10,2 | 2,4 | 18,0 |
| Sud | -12,0 | -19,4 | -4,2 |

R2adj: 0.81

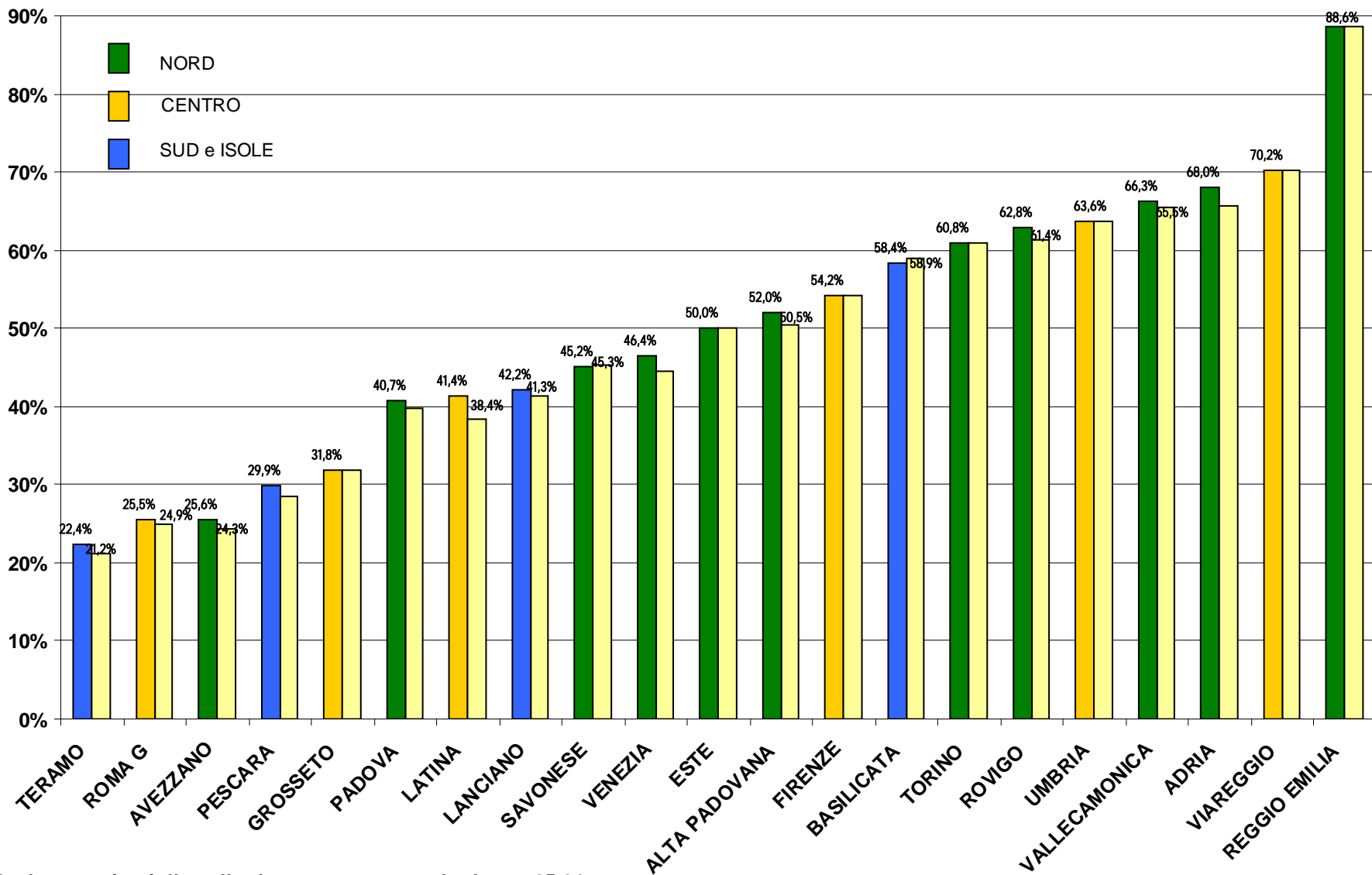
Programmi attivi in Italia con HPV test, 2012, 2013

| 2012 | | | | | | 2013 | | | | | |
|---------------|-------------|------------------------------------|--|--|------------|---------------|-------------|------------------------------------|--|--|------------|
| Programma | Fasce d'età | 1° SCREENIN o SCREENING SUCCESSIVI | Invitate con HPV come test di screening primario | Aderenti con HPV come test di screening primario | % Aderenti | Programma | Fasce d'età | 1° SCREENIN o SCREENING SUCCESSIVI | Invitate con HPV come test di screening primario | Aderenti con HPV come test di screening primario | % Aderenti |
| ADRIA | 25-64 | 1° | 7.304 | 4.771 | 65,3% | ADRIA | 25-64 | 1° | 6.330 | 4.156 | 65,7% |
| ALTA PADOVANA | 25-64 | 1° | 19.622 | 10.590 | 54,0% | ALTA PADOVANA | 25-64 | 1° | 21.920 | 11.083 | 50,6% |
| AVEZZANO | 25-64 | 1° | 26.963 | 4.972 | 18,4% | AVEZZANO | 25-64 | 1° | 15.082 | 3.666 | 24,3% |
| | | | | | | BASILICATA | 25-64 | 1° e SCREENING SUCCESSIVI | 22.830 | 13.457 | 58,9% |
| ESTE | 25-64 | 1° | 13.495 | 6.531 | 48,4% | ESTE | 25-64 | 1° | 12.978 | 6.495 | 50,0% |
| FIRENZE | 35-64 | 1° | 40 | 29 | 72,5% | FIRENZE | 55-64 | 1° | 20.092 | 10.895 | 54,2% |
| | | | | | | GROSSETO | 50-64 | 1° | 1.009 | 321 | 31,8% |
| LANCIANO | 35-64 | 1° e SCREENING SUCCESSIVI | 37.015 | 14.430 | 39,0% | LANCIANO | 25-64 | 1° e SCREENING SUCCESSIVI | 36.124 | 14.919 | 41,3% |
| LATINA* | 25-64 | | | | | | | | | | 38,4% |
| MOLISE | 35-54 | | | | | | | | | | |
| PADOVA | 25-64 | | | | | | | | | | 39,8% |
| PESCARA | solo | | | | | | | | | | 28,5% |
| REGGIO EMILIA | 35-64 | | | | | | | | | | 88,6% |
| ROMA G | 55-64 | 1° | 24.723 | 8.765 | 35,5% | ROMA G | 25-64 | 1° e SCREENING SUCCESSIVI | 39.126 | 9.767 | 25,0% |
| ROVIGO | 25-64 | 1° | 14.031 | 8.856 | 63,1% | ROVIGO | 25-64 | 1° | 15.609 | 9.522 | 61,0% |
| SAVONESE | 25-64 | 1° | 14.164 | 6.453 | 45,6% | SAVONESE | 35-64 | 1° | 18.980 | 8.607 | 45,3% |
| TERAMO | 25-64 | 1° | 19.454 | 9.213 | 47,4% | TERAMO | 25-64 | 1° | 36.613 | 7.773 | 21,2% |
| TORINO | 35-64 | 1° | 24.414 | 12.469 | 51,1% | TORINO | 35-64 | 1° e SCREENING SUCCESSIVI | 18.571 | 11.324 | 61,0% |
| | | | | | | UMBRIA | 35-64 | 1° | 16.578 | 10.550 | 63,6% |
| TRENTO | 25-64 | 1° | 2.986 | 1.199 | 40,2% | | | | | | |
| VALLECAMONICA | 25-64 | 1° | 8.317 | 5.294 | 63,7% | VALLECAMONICA | 25-64 | ND | 6.408 | 4.059 | 63,3% |
| VENEZIA | 25-64 | 1° | 23.608 | 11.659 | 49,4% | VENEZIA | 25-64 | 1° | 18.968 | 8.446 | 44,5% |
| | | | | | | VIAREGGIO | 45-64 | 1° | 789 | 521 | 66,0% |
| | | ITALIA | 312.151 | 131.418 | 42,1% | | | ITALIA | 423.758 | 178.875 | 42,2% |

8% del totale della popolazione obiettivo dei programmi nel 2012

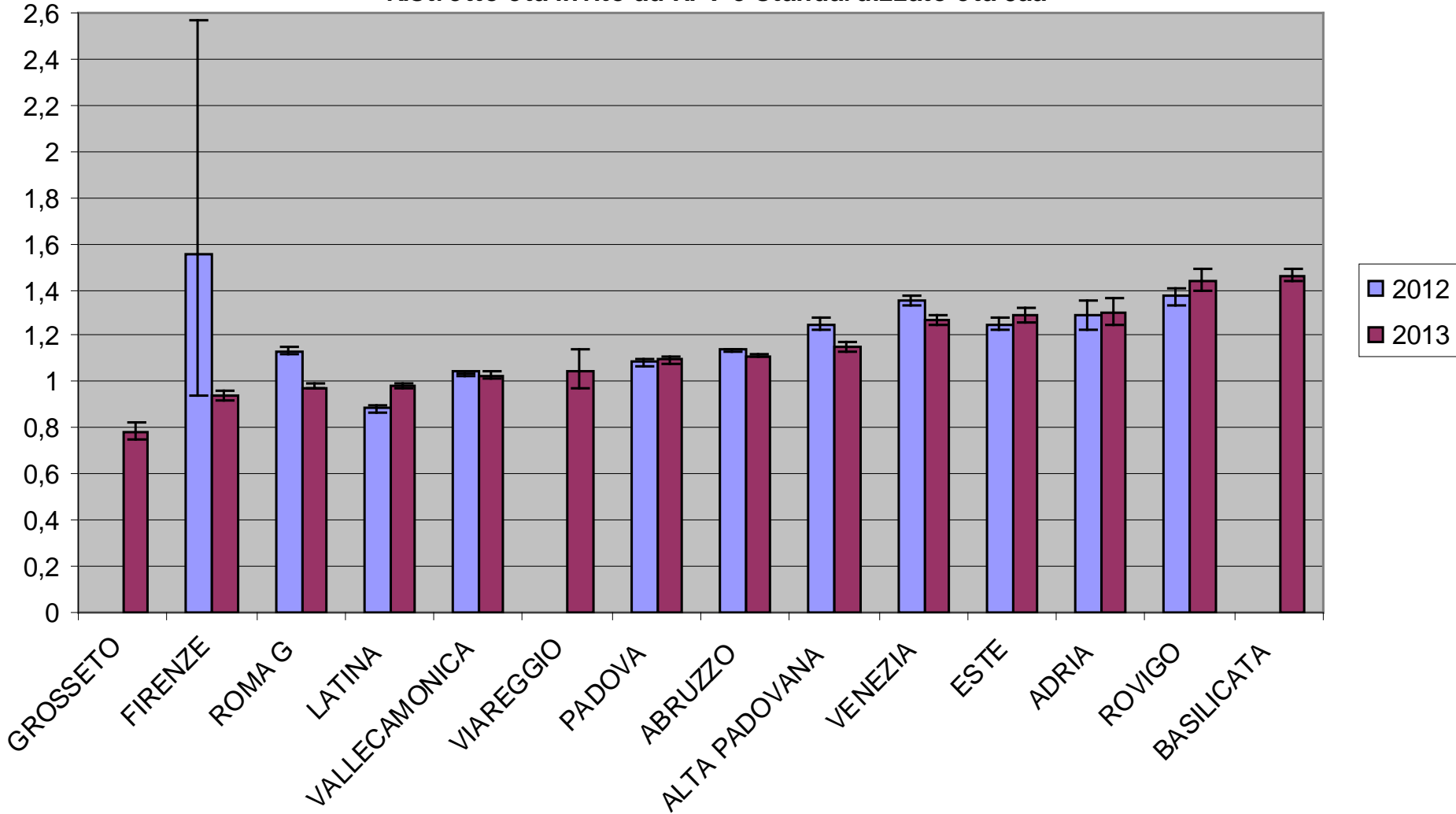
11.6% del totale della popolazione obiettivo dei programmi nel 2013

Compliance all'invito con test HPV donne 25-64 e 35-64 (invitate 2013)



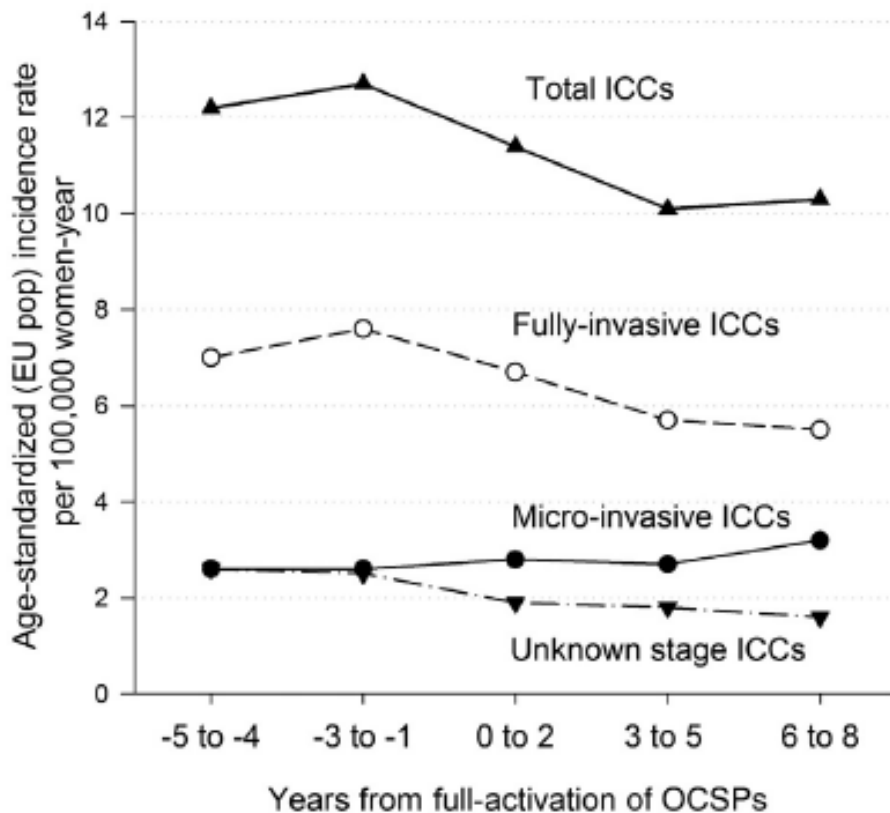
La barretta in giallo sulla destra rappresenta le donne 25-64

Compliance relativa all'invito. HPV vs. ultimo anno citologia
Ristretto età invito ad HPV e standardizzato età 5aa

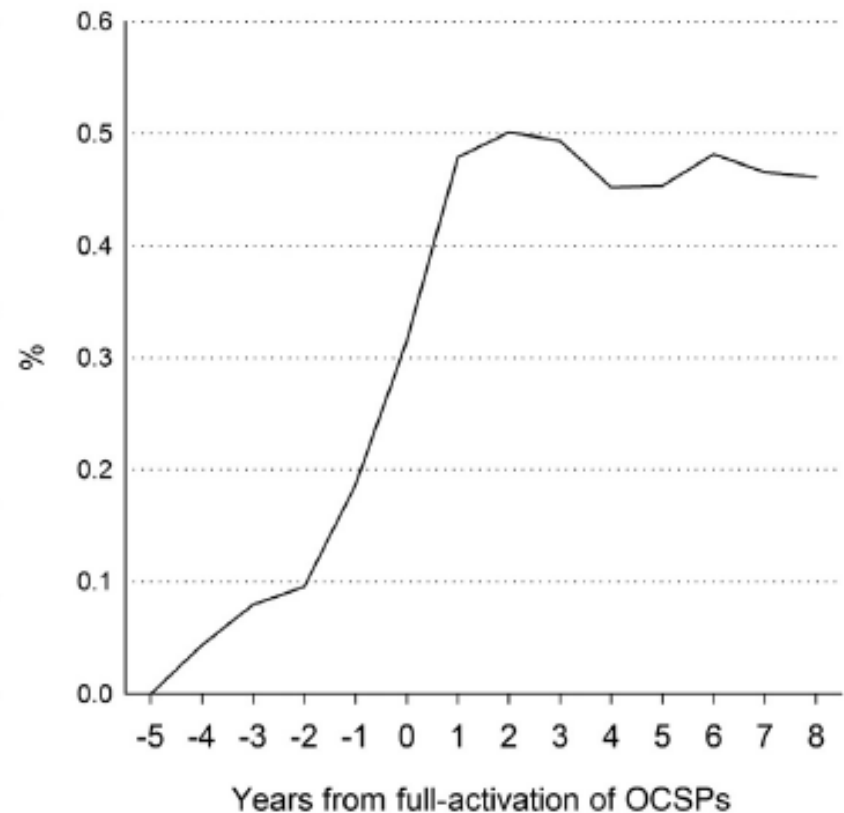


L'impatto sull'incidenza

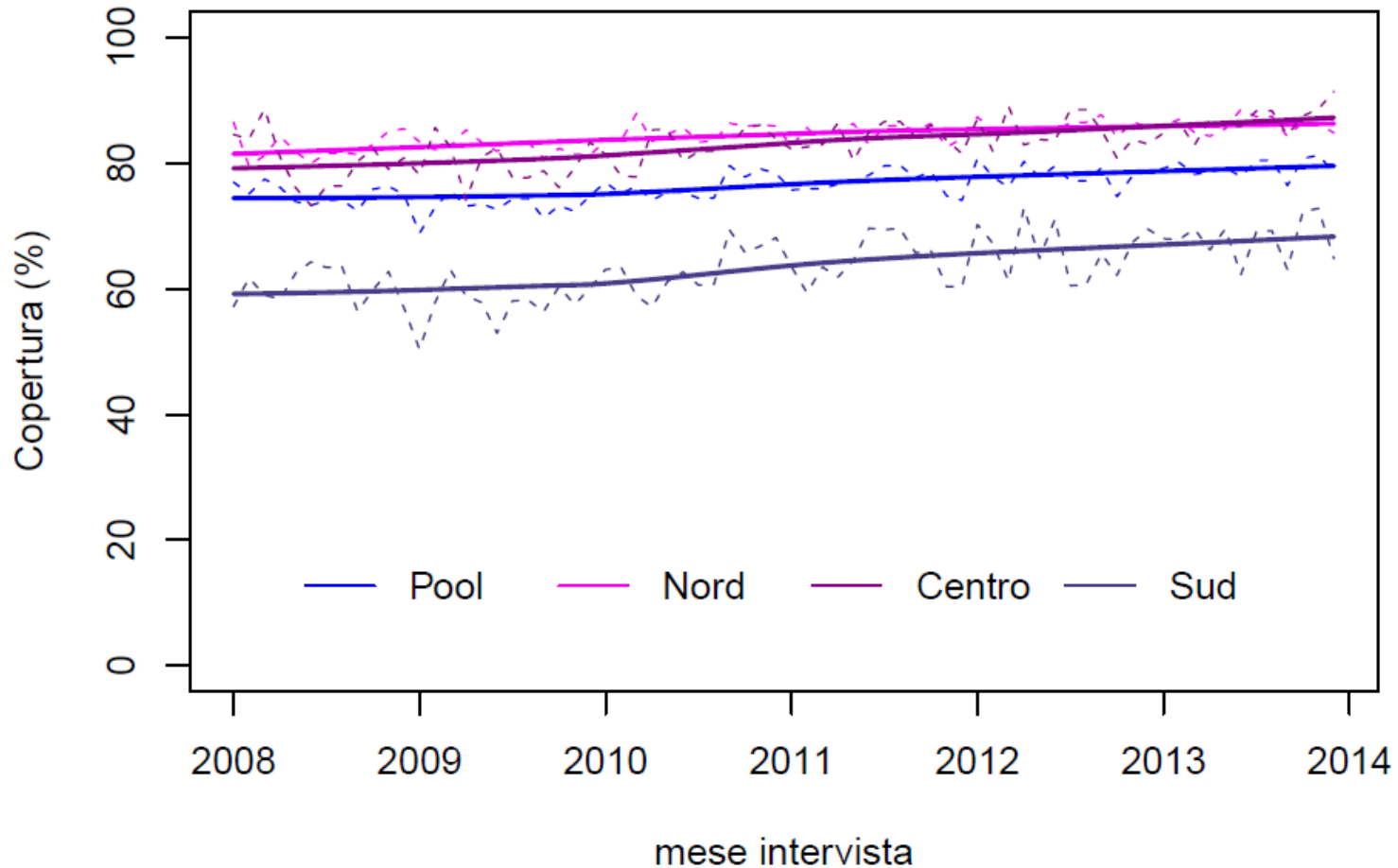
a) ICC incidence rates



b) Target population coverage within OCSPs



*Trend **copertura** test prevenzione cervice negli ultimi tre anni, dati per macroarea, donne con 25-64. Pool nazionale, PASSI 2010-2013*



*Trend **copertura** test prevenzione cervice negli ultimi tre anni, per modalità di accesso, donne con 25-64. Pool nazionale, PASSI 2010-2013*

