

Nuova modalità di presentazione della survey

- Forse per la prima survey HPV con follow up una presentazione sistematica ci servirebbe ancora....
- Per citologia e secondo livello ...Era ora!
- Separazione citologia/patologia
- o
- Separazione ginecologia/patologia

Survey follow up


40 questionari inviati

- Veneto 21
- Emilia-Romagna 6
- Lazio 5
- Liguria 2
- Toscana 2
- Abruzzo 2
- Sicilia 1
- PA Trento 1

nome programma	domande base	tabella 1 (racc)	tabella 2 (CIN)
Chiavarese	completa	completa	parziale
Bologna	completa	parziale	parziale
Imola	completa	parziale	assente
Teramo	completa	parziale	completa
Pescara	completa	parziale	completa
Modena	completa	completa	assente
Rimini	completa	parziale	assente
Reggio Emilia	assente	completa	parziale
Ravenna	completa	parziale	completa
Firenze	completa	completa	completa
Spezia	completa	parziale	completa
Trento	completa	parziale	assente
Catania	completa	parziale	assente
Arezzo	completa	parziale	assente
veneto (21 programmi)	completa	completa	completa
roma_rm_a	completa	parziale	completa
roma_rm_c	completa	parziale	completa
roma_rm_d	completa	parziale	completa
roma_rm_e	completa	parziale	completa
Roma 4	completa	parziale	assente

 completa

 parziale

 assente

Come sono organizzati i programmi

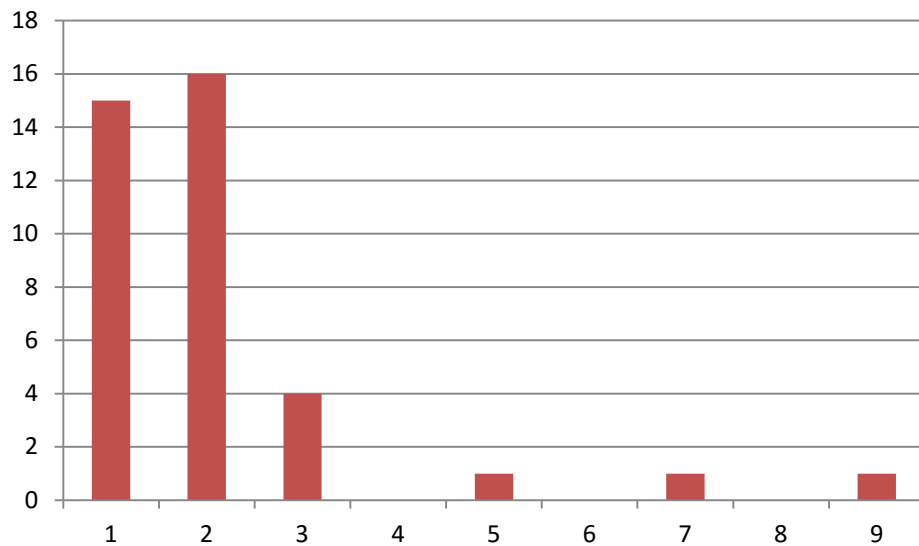
Domanda			
Protocollo regionale	Sì	95%	(36/38)
Invito attivo colposcopia	Sì	100%	(38/38)
Invito attivo per esami di follow up	Sì	95%	(36/38)

Come sono organizzati i programmi

Il ginecologo che fa l'approfondimento esegue anche il follow up post trattamento?		
Sempre	39%	(15/38)
Quando possibile	34%	(13/38)
Lo effettua il centro di riferimento per il trattamento	26%	(10/38)
Non esiste centro di riferimento per il trattamento	0%	(0/38)

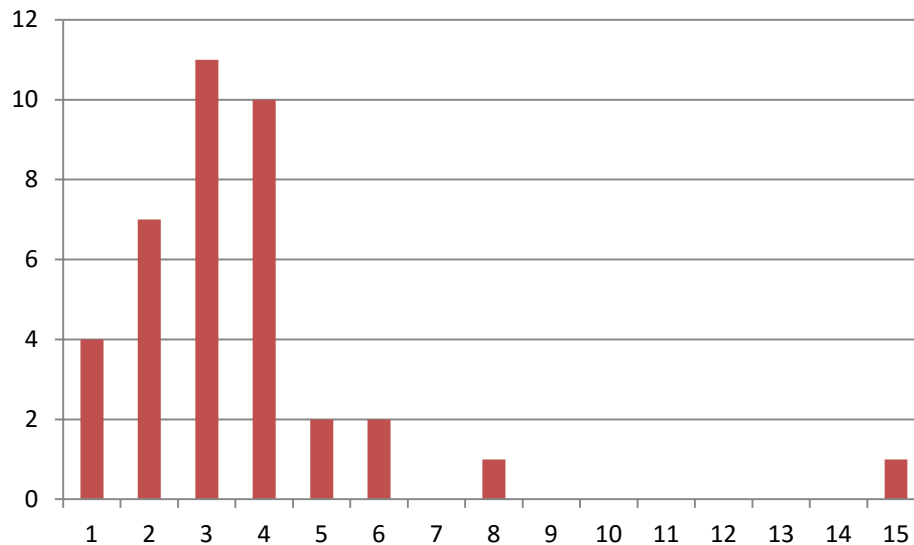
Come sono organizzati i programmi

Gli interventi di conizzazione vengono eseguiti negli ambulatori di colposcopia di secondo livello?		
Sì in tutti	21%	8/38
Sì, solo in alcuni	16%	6/38
No, in un centro di riferimento	61%	23/38
No, e non è un centro di riferimento	3%	1/38



Numero di ambulatori di colposcopia per programma

Numero di colposcopisti per programma



Le raccomandazioni: problemi di raccolta dati

	Colpo	Colpo	Colpo	Colpo negativa				
Raccomanda	Raccomandazione	Colpo negativa *, dopo LSIL o ASC-US**	Colpo negativa *, dopo ASC-H, HSIL**	Colpo negativa *, dopo AGC**	Colpo negativa *, dopo HPV persistente con pap test negativo**	CIN1	CIN2	CIN3+
Test HPV a 12 mesi	Test HPV a 1 anno	362	2	2	54	1		
Pap Test + Test HPV a 6 mesi	Test HPV a 6 mesi							
Pap Test + Test HPV a 3 mesi	Pap Test + Test HPV a 3 mesi							
Pap test a 6 mesi	Pap Test + Test HPV a 6 mesi							
Pap test a 12 mesi	Pap test a 3-6 mesi	1						
Colpo a 3-6 mesi	Pap test a 12 mesi	27	1	2				
Colpo a 12 mesi	Colpo a 3-6 mesi							
Colpo + Pap a 3-6 mesi	Colpo a 12 mesi							
Colpo + Pap a 12 mesi	Colpo + Pap a 3-6 mesi	128	48	5	7	60	12	5
Colpo + Pap+ test HPV a 3-6 mesi	Colpo + Pap a 12 mesi							
Colpo + Pap+ test HPV a 12 mesi	Colpo + Pap+ test HPV a 3-6 mesi	6	1		1	2		
Ansa diagnostica	Colpo + Pap+ test HPV a 12 mesi	160	11		12	222		
Isteroscopia	Ansa diagnostica			-	-	-		
Trattamento	Isteroscopia	-	-	-	-	-	-	-
	Trattamento	6	6			24	90	69
	Pap Test + Test HPV a 12 mesi							
	Pap Test + Test HPV a 12 mesi	x			x	x		

Quali raccomandazioni hanno dichiarato i programmi

Raccomandazione	Colpo negativa*, dopo LSIL o ASC-US**	Colpo negativa*, dopo ASC-H, HSIL**	Colpo negativa*, dopo AGC**	Colpo negativa*, dopo HPV persistente con pap test negativo**	CIN1	CIN2	CIN3+
Test HPV a 1 anno	13	0	0	10	8		
Test HPV a 6 mesi							
Pap Test + Test HPV a 3/6 mesi	3	11	5	1	2		
Pap Test + Test HPV a 12 mesi	3	1		3	2		
Pap test a 3-6 mesi	5	3	4	2	5	2	
Pap test a 12 mesi	3			2	1		
Colpo a 3-6 mesi	2	3	2	1	2		
Colpo a 12 mesi	1			1			
Colpo + Pap a 3-6 mesi	5	9	3		6	3	
Colpo + Pap a 12 mesi	1		1	1	3		
Colpo + Pap+ test HPV a 3-6 mesi		2	4		1		
Colpo + Pap+ test HPV a 12 mesi	2	2		2	2		
Ansa diagnostica		4	2	1		2	
Isteroscopia			6				
Trattamento					2	19	19

Raccomandazioni più comuni rilevate o dichiarate dai programmi.


 Più o meno come da raccomandazioni GISCi

 Più conservativo

 Più intensivo

Raccomandazioni date dai ginecologi: Dati individuali

Raccomandazione	Colpo negativa*, dopo LSIL o ASC-US**	Colpo negativa*, dopo ASC-H, HSIL**	Colpo negativa*, dopo AGC**	Colpo negativa*, dopo HPV persistente con pap test negativo**	CIN1	CIN2	CIN3+
Test HPV a 1 anno	895	2	2	273	339	0	0
Test HPV a 6 mesi	1	0	0	1	2	0	0
Pap Test + Test HPV a 3/6 mesi	604	53	8	338	359	31	0
Pap Test + Test HPV a 12 mesi	177	2	0	142	201	1	0
Pap test a 3-6 mesi	321	16	12	8	114	11	0
Pap test a 12 mesi	612	5	6	148	217	0	0
Colpo a 3-6 mesi	1188	144	26	59	728	40	9
Colpo a 12 mesi	442	9	3	38	433	1	0
Colpo + Pap a 3-6 mesi	198	68	7	7	100	17	6
Colpo + Pap a 12 mesi	1	0	0	0	1	0	0
Colpo + Pap+ test HPV a 3-6 mesi	25	3	1	1	6	1	0
Colpo + Pap+ test HPV a 12 mesi	165	11	0	12	228	0	0
Ansa diagnostica + trattamento	34	54	13	11	80	808	572
Isteroscopia	6	10	2	4	5	14	8

 Più o meno come da raccomandazioni GISCi

 Più conservativo

 Più intensivo

Lesioni trovate per motivo della colposcopia

Motivo della colposcopia	N° esami	CIN2	CIN3+	VPP CIN2+	
Colpo da primo livello: HPV+ /Pap test+ (o inad.)	4252	371	323	16,3%	} 13,8%
Colpo da primo livello: HPV+ persistente dopo 1a	1743	92	41	7,6%	
Colpo da primo livello: screening con Pap test	9282	670	547	13,1%	
Colpo in Follow up post colposcopia negativa	12923	336	157	3,8%	
Colpo in Follow up post trattamento	1498	25	14	2,6%	

Lesioni trovate per motivo della colposcopia

Motivo della colposcopia	N° esami	CIN2	CIN3+	VPP CIN3+	
Colpo da primo livello: HPV+ /Pap test+ (o inad.)	4252	371	323	7,6%	} 6,1%
Colpo da primo livello: HPV+ persistente dopo 1a	1743	92	41	2,4%	
Colpo da primo livello: screening con Pap test	9282	670	547	5,9%	
Colpo in Follow up post colposcopia negativa	12923	336	157	1,2%	
Colpo in Follow up post trattamento	1498	25	14	0,9%	