


**Considerazioni
cito-morfologiche
nel passaggio
dal TBS 1991 al TBS 2001**



Convegno Nazionale
Roma, 20-21 aprile 2006

SISTEMA BETHESDA 2001

Occasione per
riflettere
su alcune
criticità
attuali

Modificazioni reattive

(BCC, ACR)

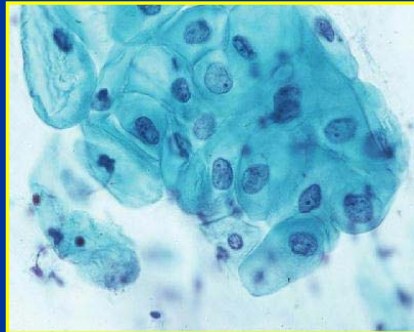
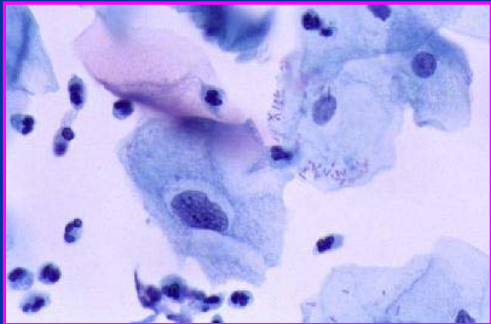


- ripetizione dopo terapia
- ripetizione a 1 anno
- ripetizione a 3 anni

Confronto tra terminologie

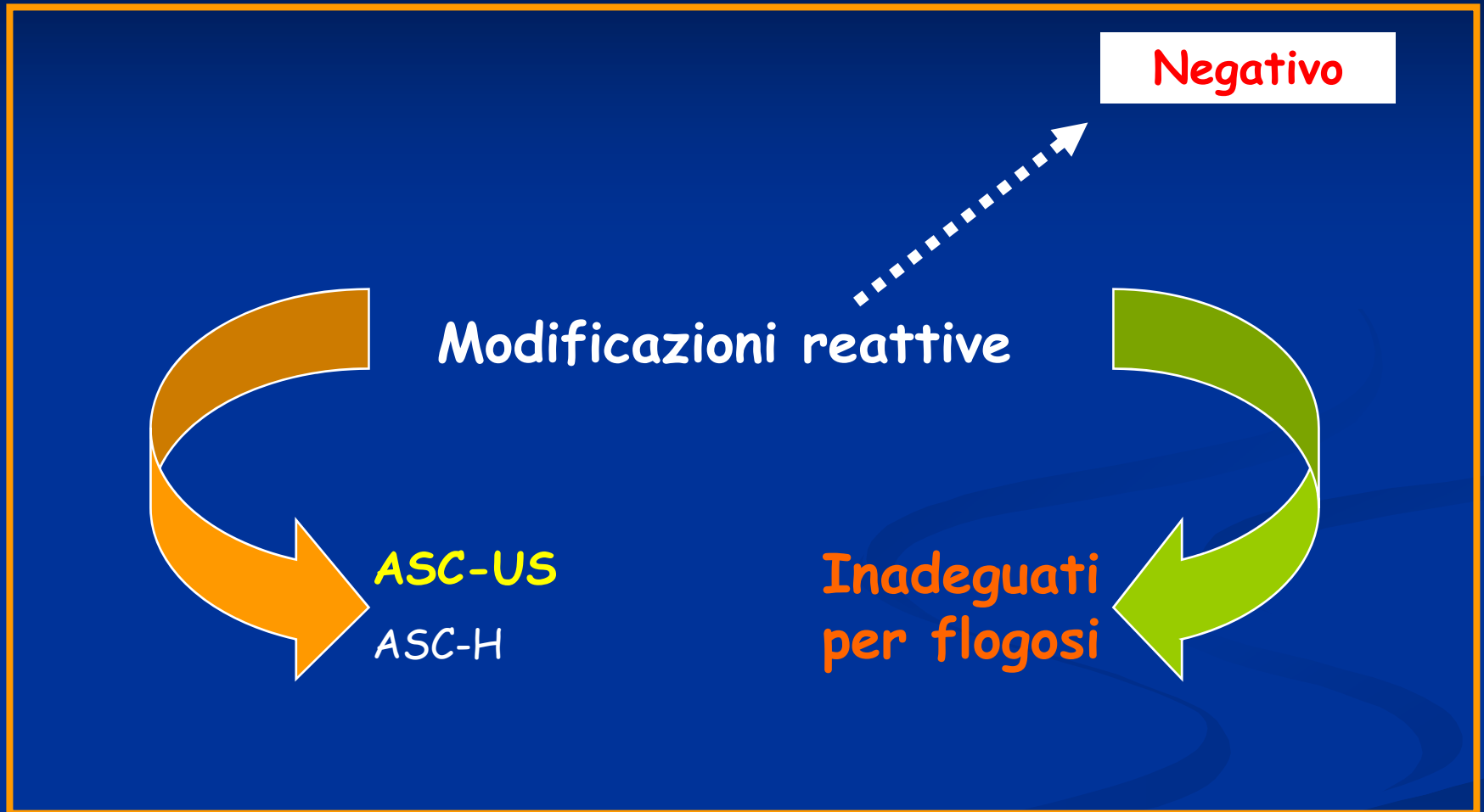
Bethesda 1991

- BCC (modificazioni reattive)
- ASCUS reattive



Bethesda 2001

- NILM (Negativo)
- ASC-US
- ASC-H



**QUESTIONARIO PER IL MONITORAGGIO
DI ALCUNE CATEGORIE DIAGNOSTICHE NELLA
TRANSIZIONE
DAL TBS 1991 AL TBS 2001**

TBS 1991

indicare con una crocetta quali categorie diagnostiche
prevedeva il vostro protocollo
**per le modificazioni cellulari squamose verosimilmente
reattive** e le relative indicazioni
operative previste

- BCC/ACR
 - ASCUS, NAS
 - ASCUS vs reattivo
 - altro (specificare)
-

TBS 2001

indicare con una crocetta quali categorie diagnostiche

prevede il vostro protocollo

per le modificazioni cellulari squamose non inquadrabili

con certezza e le relative

indicazioni operative previste

- ASC-US
 - ASC-H
 - altro (specificare)
-

Parte seconda

Prendendo in considerazione **l'ultimo anno in cui si è interamente utilizzato il TBS 1991** indicate le **percentuali** avute per le seguenti categorie

-
- Negativo**
 - BCC/ACR (con indicazione operativa : 3 anni)

 - BCC/ACR (con indicazione operativa: ripetizione)**
 - ASCUS, NAS
 - ASCUS vs SIL
 - Altro (specificare)
 - LSIL
 - HSIL
 - Non valutabile per infiammazione**
 - Non valutabile per motivi tecnici
-

Parte seconda

Prendendo in considerazione **il più recente anno di utilizzo del TBS 2001 per cui siano disponibili i dati completi**, indicate le **percentuali** avute per le seguenti categorie

-
- Negativo**
 - ASC-US**
 - ASC-H
 - Altro (specificare)
 - LSIL
 - HSIL
 - Non valutabile per infiammazione**
 - Non valutabile per motivi tecnici
-



Indicazione	TBS 1991	TBS 2001	Differenza
a 3 anni	95,34	96,12	+0,78
colpo	1,29	1,07	-0,22
Ripetizione	1,32	-	-1,32
Triage HPV	-	0,56	+0,56
Inadeguati totali	1,95	2,22	+0,72
infiammazione	0,71	0,67	-0,04
motivi tecnici	1,24	1,55	+0,31

1991 Rip: ASCUS reattivo 6m, no BCC

Indicazione	TBS 1991	TBS 2001	Differenza
a 3 anni	88,57	84,90	-3,67
colpo	1,92	1,83	-0,09
Ripetizione	6,22	8,75	+2,53
Triage HPV	-	0,59	+0,59
Inadeguati totali	3,21	3,81	+0,60
Infiammazione	1,83	2,31	+0,48
Motivi tecnici	1,38	1,50	+0,12

1991 Rip: BCC 6m (6,22%)

2001 Rip: BCC 6m (8,75%)



Indicazione	TBS 1991	TBS 2001	Differenza
a 3 anni	89,36	91,50	+2,14
colpo	2,73	1,81	-0,92
Ripetizione	3,15	-	-3,15
Triage HPV	-	0,79	+0,79
Inadeguati totali	4,67	5,90	+1,23
Infiammazione	1,90	1,84	-0,06
Motivi tecnici	2,77	4,06	+1,29

1991 Rip: ASCUS 6m, alcune BCC (1,56%)

Indicazione	TBS 1991	TBS 2001	Differenza
a 3 anni	79,55	75,94	-3,61
colpo	1,42	3,88	+2,46
Ripetizione	16,31	13,89	-2,42
Triage HPV	-	4,92	+4,92
Inadeguati totali	2,10	1,08	-1,02
Infiammazione	0,76	0,54	-0,22
Motivi tecnici	1,34	0,54	-0,80

1991 Rip: ASCUS 6m (5,77%), BCC 6m/ter (10,54%)

2001 Rip: BCC 6m; (LSIL +2,15%)

Indicazione	TBS 1991	TBS 2001	Differenza
a 3 anni	96,20	92,72	-3,48
colpo	1,27	2,06	+0,79
Ripetizione	0,93	2,06	+1,13
Triage HPV	-	-	-
Inadeguati totali	1,59	3,07	+1,48
infiammazione	0,72	2,59	+1,87
motivi tecnici	0,87	0,48	-0,39

1991 Rip: ASCUS 6m
2001 Rip: ASC-US 6m

Indicazione	TBS 1991	TBS 2001	Differenza
a 3 anni	82,00	90,00	+8,00
colpo	0,49	1,23	+0,74
Ripetizione	10,23	2,47	-7,76
Triage HPV	-	-	-
Inadeguati totali	6,98	6,00	-0,98
Infiammazione	4,08	3,15	-0,93
Motivi tecnici	2,90	2,85	-0,05

1991 Rip: ASCUS (1,13%), BCC (9,20%)
2001 Rip: ASC-US

Indicazione	TBS 1991	TBS 2001	Differenza
a 3 anni	92,00	93,10	+1,10
colpo	1,80	2,30	+0,50
Ripetizione	3,50	2,20	-1,30
Triage HPV	-	-	-
Inadeguati totali	1,70	2,20	+0,50
Infiammazione	1,70	1,60	-0,10
Motivi tecnici	-	0,60	+0,60

1991 Rip: ASCUS, BCC no %
2001 Rip: ASC-US

Indicazione	TBS 1991	TBS 2001	Differenza
a 3 anni	96,40	61,80	-34,60
colpo	2,60	3,40	+0,80
Ripetizione	Casi part.	-	-
Triage HPV	-	-	-
Inadeguati totali	1,10	2,10	+1,00
Infiammazione	0,80	1,18	+0,38
Motivi tecnici	0,30	0,92	+0,62

1991 Rip: BCC particolari no%, BCC a 3 anni (33,80%) ←

Indicazione	TBS 1991	TBS 2001	Differenza
a 3 anni	93,00	95,80	+2,80
colpo	0,70	1,00	+0,30
Ripetizione	0,60	0,70	+0,10
Triage HPV	-	-	-
Inadeguati totali	5,00	2,00	-3,00
Infiammazione	4,10	1,70	-2,40
Motivi tecnici	0,90	0,30	-0,60

1991 Rip: ASCUS, BCC no %
2001 Rip: ASC-US

Indicazione	TBS 1991	TBS 2001	Differenza
a 3 anni	94,00	94,00	-
colpo	2,66	1,63	-1,03
Ripetizione	0,30	1,00	+0,70
Triage HPV	-	-	-
Inadeguati totali	2,70	3,40	+0,70
Infiammazione	1,10	1,60	+0,50
Motivi tecnici	1,60	1,80	+0,20

1991 Rip: ASCUS reattivo
2001 Rip: ASC-US < 35 a.

Proposta di lavoro intergruppo

Incontro o incontri (per macroaree geografiche) tra Centri di lettura che vogliano **“traghettare” verso il TBS 2001 in modo omogeneo**, condividendo un’applicazione comune dei criteri morfologici relativi alle alterazioni verosimilmente reattive, **con lo scopo di diminuire al massimo le ripetizioni della citologia**, avviando uno studio multicentrico che permetta:

- Di conoscere nei dettagli **la situazione attuale** dei protocolli di refertazione dei Centri partecipanti
- Di **stabilire regole comuni** da seguire per un tempo stabilito per alcune categorie diagnostiche (es: letture collegiali, CdQ interlaboratorio, test HPV per lo “zoccolo duro”....)
- Di verificare, a fine lavori, il raggiungimento degli obiettivi