

Le attività dei gruppi trasversali GISCI: presentazione dei documenti GISCI

Le indicazioni per il prelievo nello screening del carcinoma cervicale

Paola Garutti
Clinica Ostetrica e Ginecologica
Azienda Ospedaliero-Universitaria
Ferrara

Gruppo di lavoro

A cura di **Anna Iossa** e del gruppo di lavoro sulle indicazioni per il prelievo nello screening cervicale

Componenti del gruppo di lavoro sulle indicazioni al prelievo nello screening cervicale:

Silvia Brezzi ASL Viterbo

Adriana Bruno ASL Roma D

Debora Canuti AUSL Romagna

Francesca Maria Carozzi ISPO Firenze

Carla Cogo Vicenza

Annarosa Del Mistro IOV Veneto

Carmelina Di Pierro ISPO Firenze

Chiara Fedato Regione Veneto

Stefano Ferretti Regione Emilia-Romagna

Paola Garutti Azienda Ospedaliero-Universitaria di Ferrara

Paolo Giorgi Rossi AUSL Reggio Emilia

Anna Iossa ISPO Firenze;

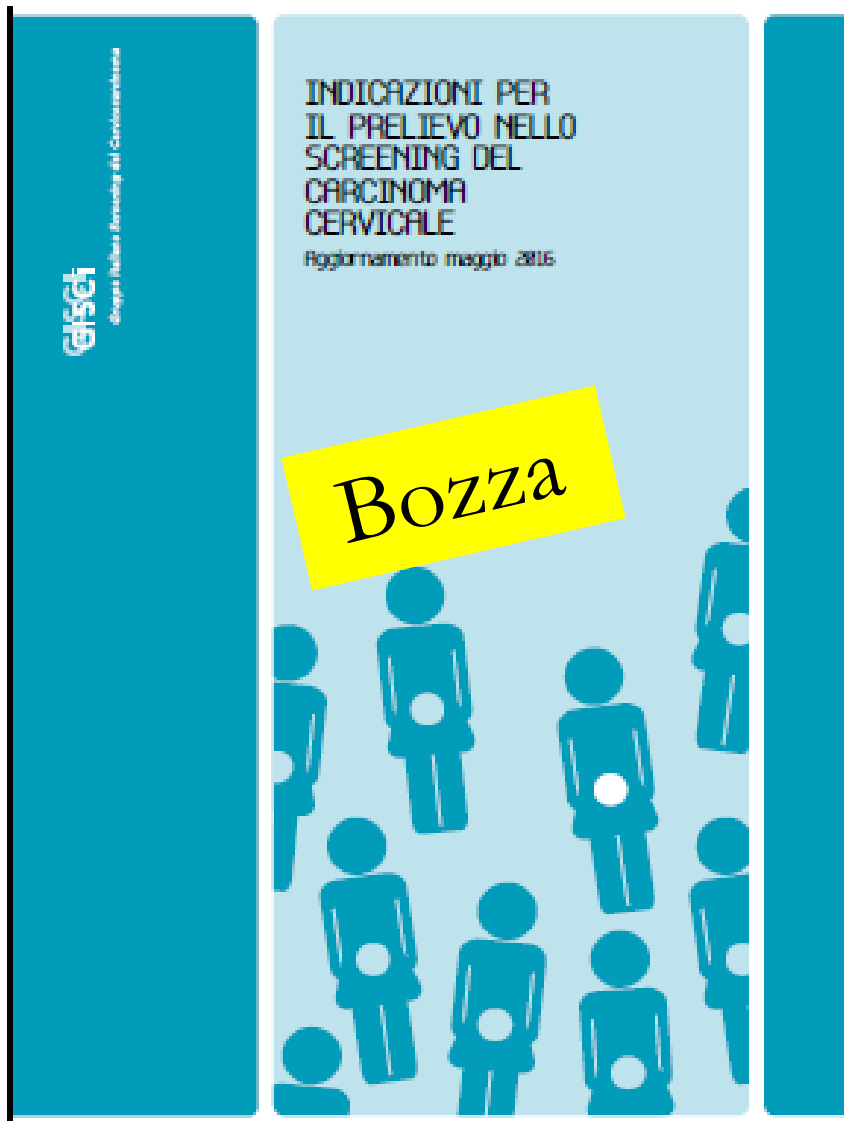
Marzia Matucci ISPO Firenze

Vanda Pironi ATS Val Padana

Patrizio Raggi ASL Viterbo

Priscilla Sassoli de' Bianchi – Regione Emilia-Romagna

Luisa Soldati ASST Spedali Civili Brescia



1° Edizione 2006 aggiornata nel 2008

2° Edizione maggio 2016

Obiettivi

1.2 | Obiettivi (2008)

- Offrire ai programmi italiani di screening cervicale la possibilità di standardizzare le indicazioni al prelievo **citologico** fornite nelle lettere di invito.
- Fornire agli operatori le motivazioni delle scelte effettuate.

Motivazioni dell'aggiornamento

1. Introduzione dei programmi di screening con HPV test
2. Schede tecniche per i dispositivi di prelievi su strato sottile
3. L'aggiornamento periodico è uno dei requisiti fondamentali per la qualità di un materiale informativo

Argomenti trattati

- 1 Introduzione
- 2 Indicazioni al prelievo da inserire nella lettera d'invito alle donne
- 3 Le indicazioni al prelievo per gli operatori
- 4 Accoglienza, identificazione della donna e del prelevatore
- 5 Modalità di esecuzione del prelievo, di identificazione del vetrino e di allestimento del Pap test convenzionale
- 6 Modalità di esecuzione e di identificazione del prelievo per test HPV e Pap test con dispositivi per raccolta in fase liquida
- 7 Bibliografia

- 3 Le indicazioni al prelievo per gli operatori
 - 3.1 Mestruazioni
 - 3.2 Sanguinamenti
 - 3.3 Rapporti sessuali
 - 3.4 Terapie per via vaginale
 - 3.5 **Gravidanza**
 - 3.6 Allattamento e puerperio
 - 3.7 Perdite vaginali
 - 3.8 Visita ginecologica ed ecografia transvaginale
 - 3.9 Uso di contraccettivi
 - 3.10 Farmaci, chemioterapia e radioterapia
 - 3.11 Isterectomia
 - 3.12 Virgo
 - 3.13 Utero bicolle

Screening in gravidanza

1. I livello:

- SNLG-ISS 2011: raccomanda l'esecuzione del Pap test nel primo trimestre, entro la **12°** settimana e **6** giorni
- CDC 2015 : raccomanda lo screening in gravidanza con spatola di Ayre e cytobrush endocervicale.

2. Il livello:

- European Guideline 2008: le donne in gravidanza con CIN 2-3 non vanno trattate ma seguite ogni trimestre con citologia e colposcopia ed eventuale biopsia

Dispositivi per prelievo

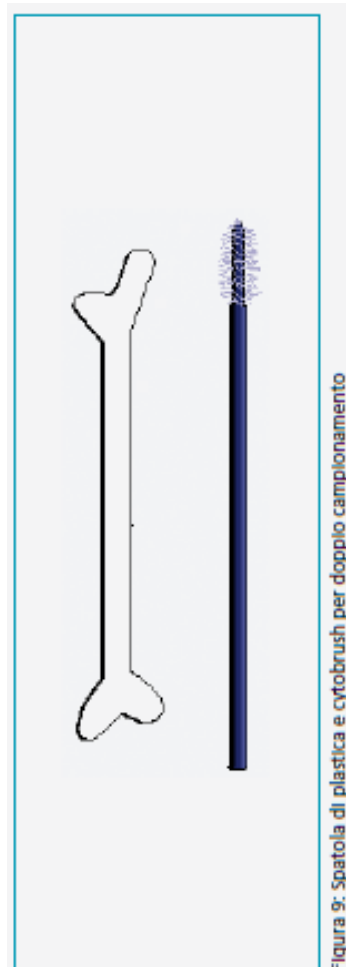
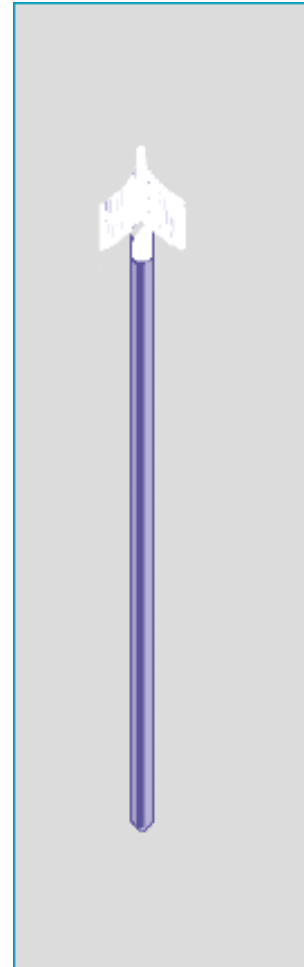
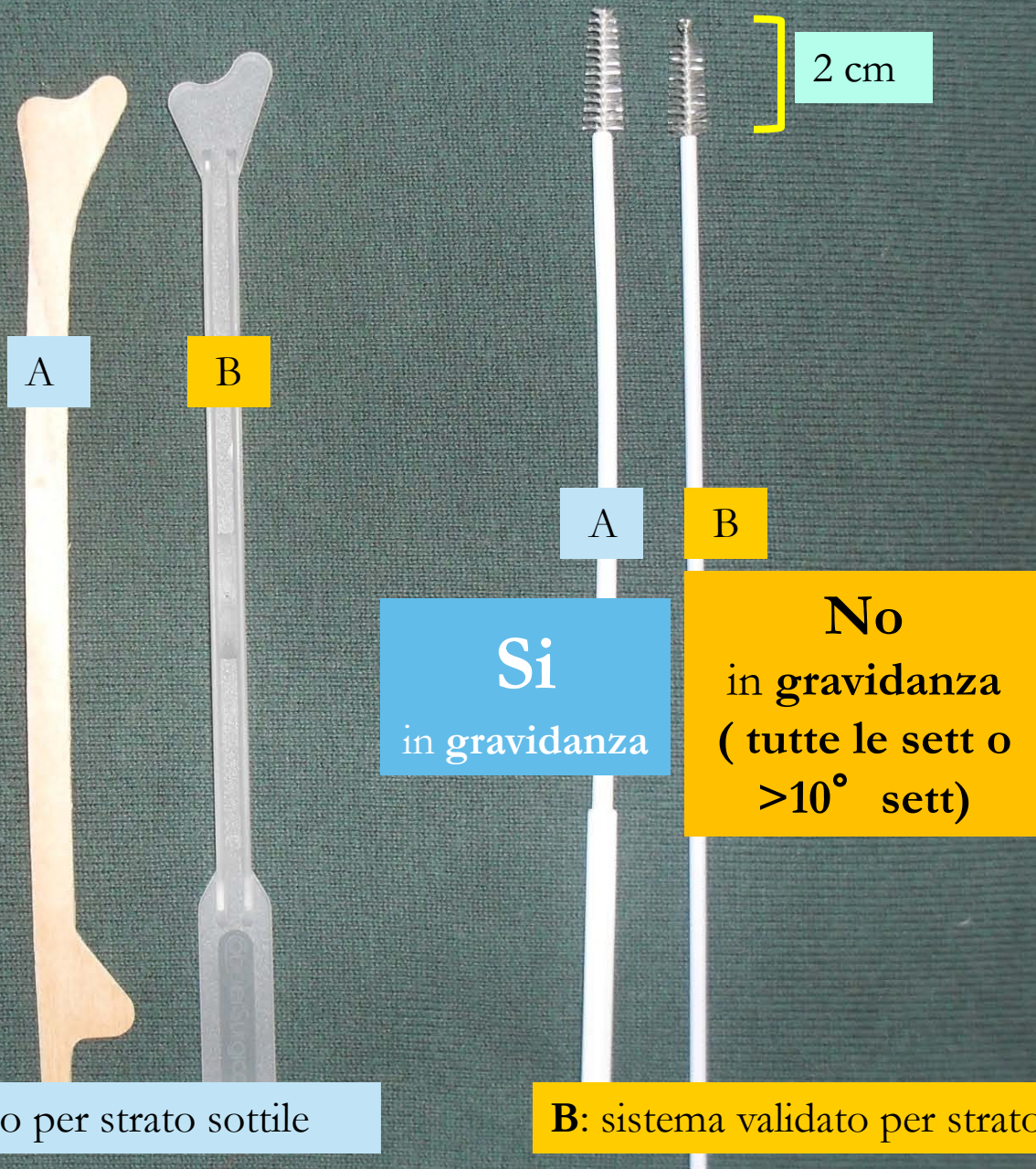


Figura 9: Spatola di plastica e cytobrush per doppio campionamento



Sistema di prelievo doppio campione per strato sottile



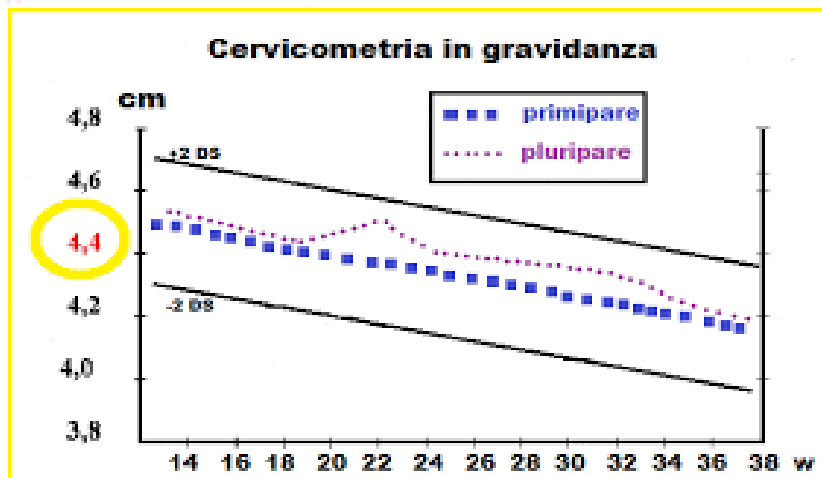
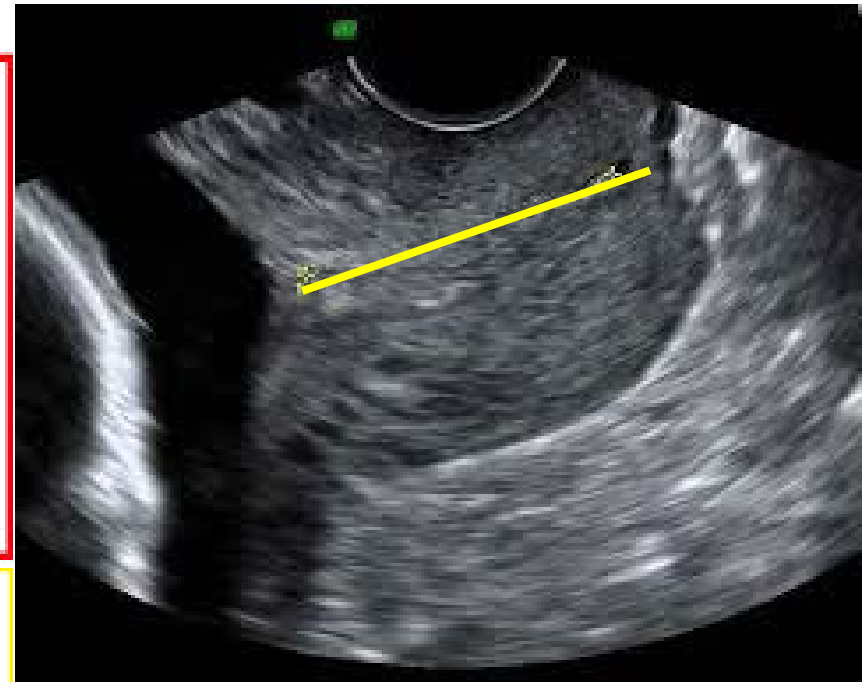
A: non validato per strato sottile

B: sistema validato per strato sottile

Quali dubbi?

1. Trauma meccanico?
2. Profondità del prelievo?

Lunghezza del collo uterino in gravidanza e cytobrush

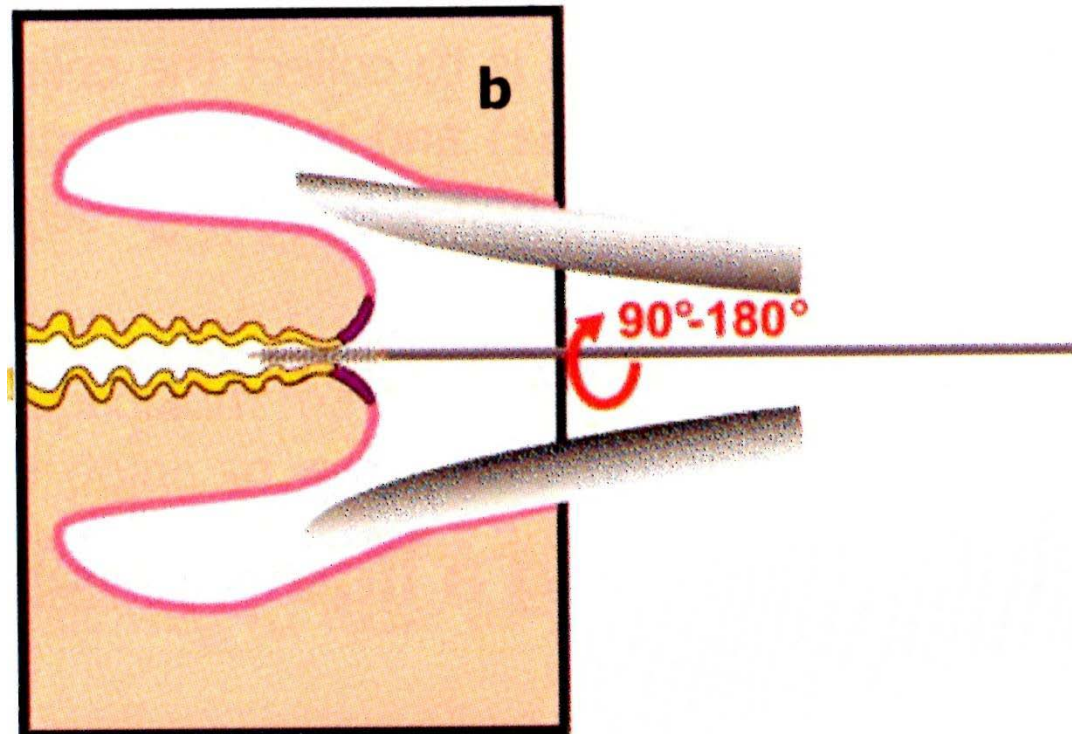


Lunghezza collo
uterino in
gravidanza

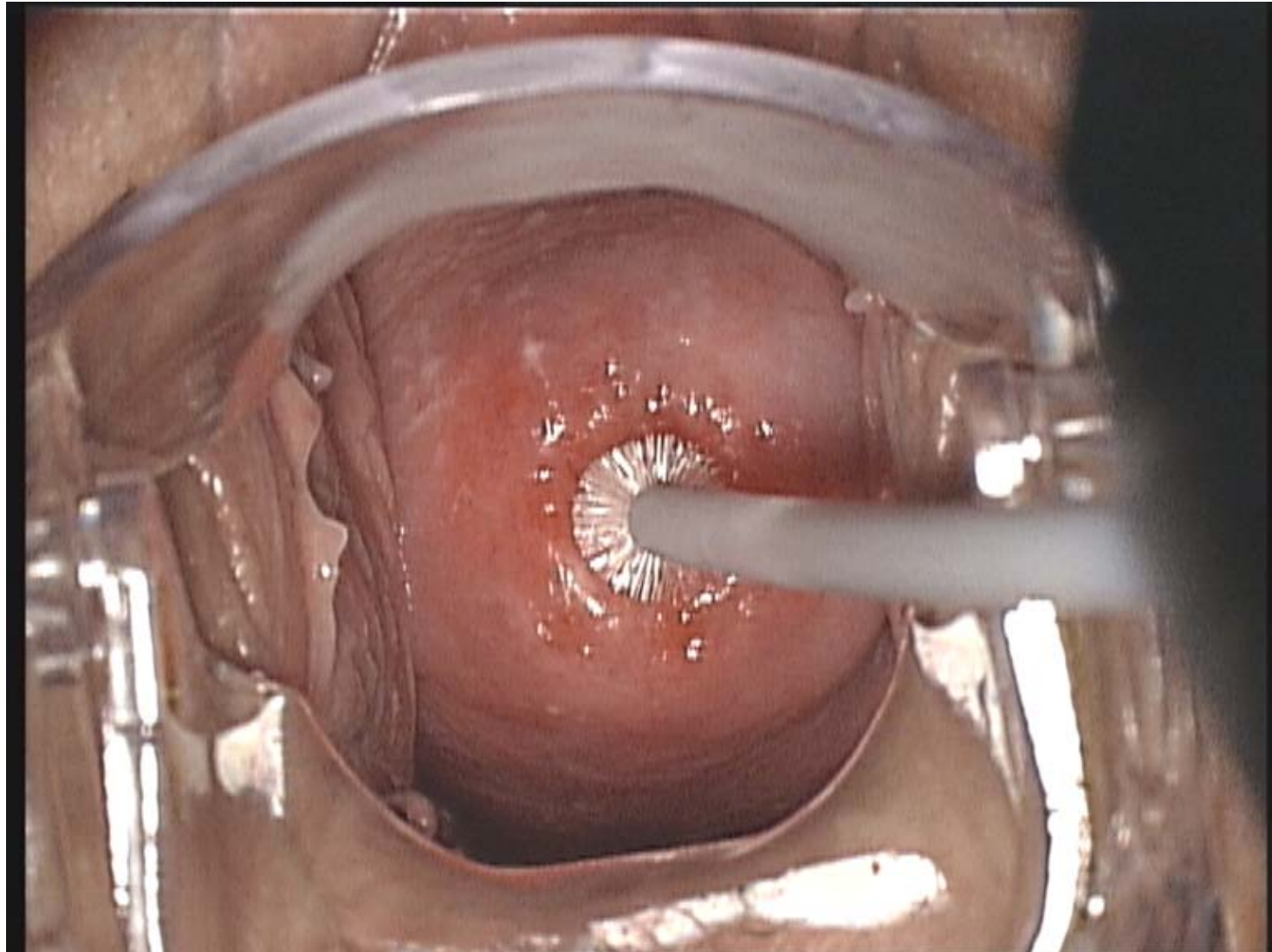
4,5 cm

Lunghezza
spazzola
cytobrush

2 cm



Prelievo corretto con cytobrush



Prelievo unico



No

In gravidanza $> 10^{\circ}$ settimana



Si

In gravidanza

Fine !

CytoBrush Plus GT (Medscand/CooperSurgical Ref. 6120):

The current contraindication is listed in CooperSurgical's MD30201-DFU Rev A as "Do not use CytoBrush® Plus after the first ten (10) weeks of gestation in pregnant women".

The current Caution listed in CooperSurgical's MD30201-DFU Rev A states "Trained medical staff only". "Trained medical staff only" is not limited to doctors or physicians but includes all trained medical personnel.

Wallach Papette (CooperSurgical Ref. 908006):

The Wallach Papette is an acceptable alternative to the CytoBrush for use after the first ten (10) weeks of gestation in pregnant women. See current Instructions for use IMMS028-1 rev A.

