

TREND DEI TUMORI INVASIVI DELLA CERVICIA UTERINA

Guglielmo Ronco - CPO Piemonte

Marco Zappa - CSPO Firenze

Associazione Italiana Registri Tumori
–AIRT–

Convegno Annuale GISCI

Mantova 12-13 Dicembre 2002

Approcci allo studio dei trend

- **Descrivere quello che accade**

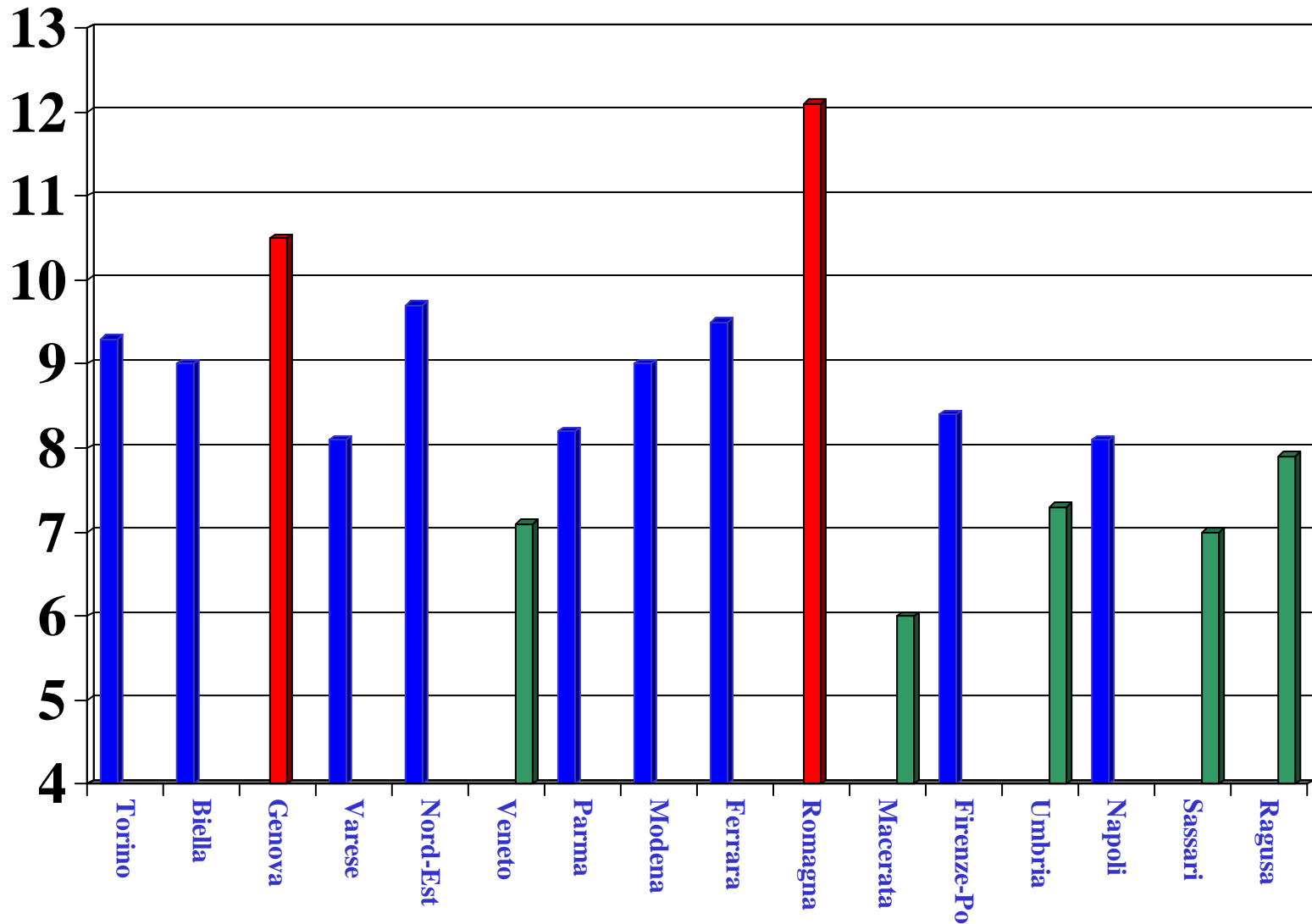
*Let the data speak vs
fishing expedition*

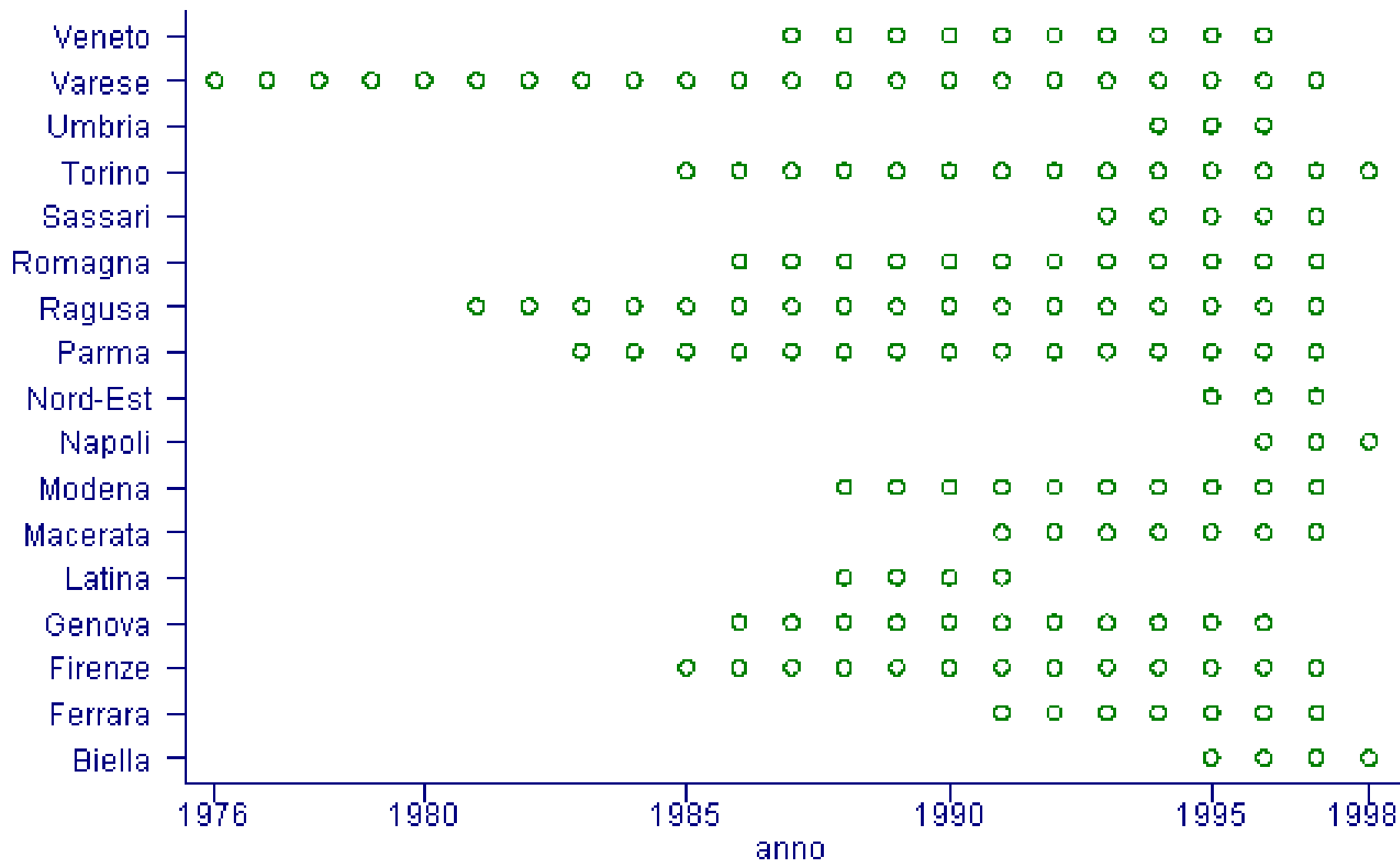
Rischio : essere oscurato da risultati casuali

- **Verificare ipotesi**

Rischio : forzare i dati

Registri Tumori Italiani Tassi di incidenza per K Cervice uterina 1993-1998 da Cancro in Italia 3





Dati disponibili per registro ed anno

Registri che nel periodo 1986-97
contribuiscono con almeno
10 anni di incidenza

Firenze, Genova, Modena, Parma,
Ragusa, Romagna, Torino, Varese,
Veneto

METODI (1)

- Tassi standardizzati (popolazione Europea)

- **EAPC** = Estimated annual percent change

Gli EAPC sono calcolati mediante una regressione lineare usando l'anno di calendario come variabile indipendente e il logaritmo dei tassi standardizzati come variabile dipendente.

Il peso è dato dall'inverso della varianza di ciascun tasso

METODI (2)

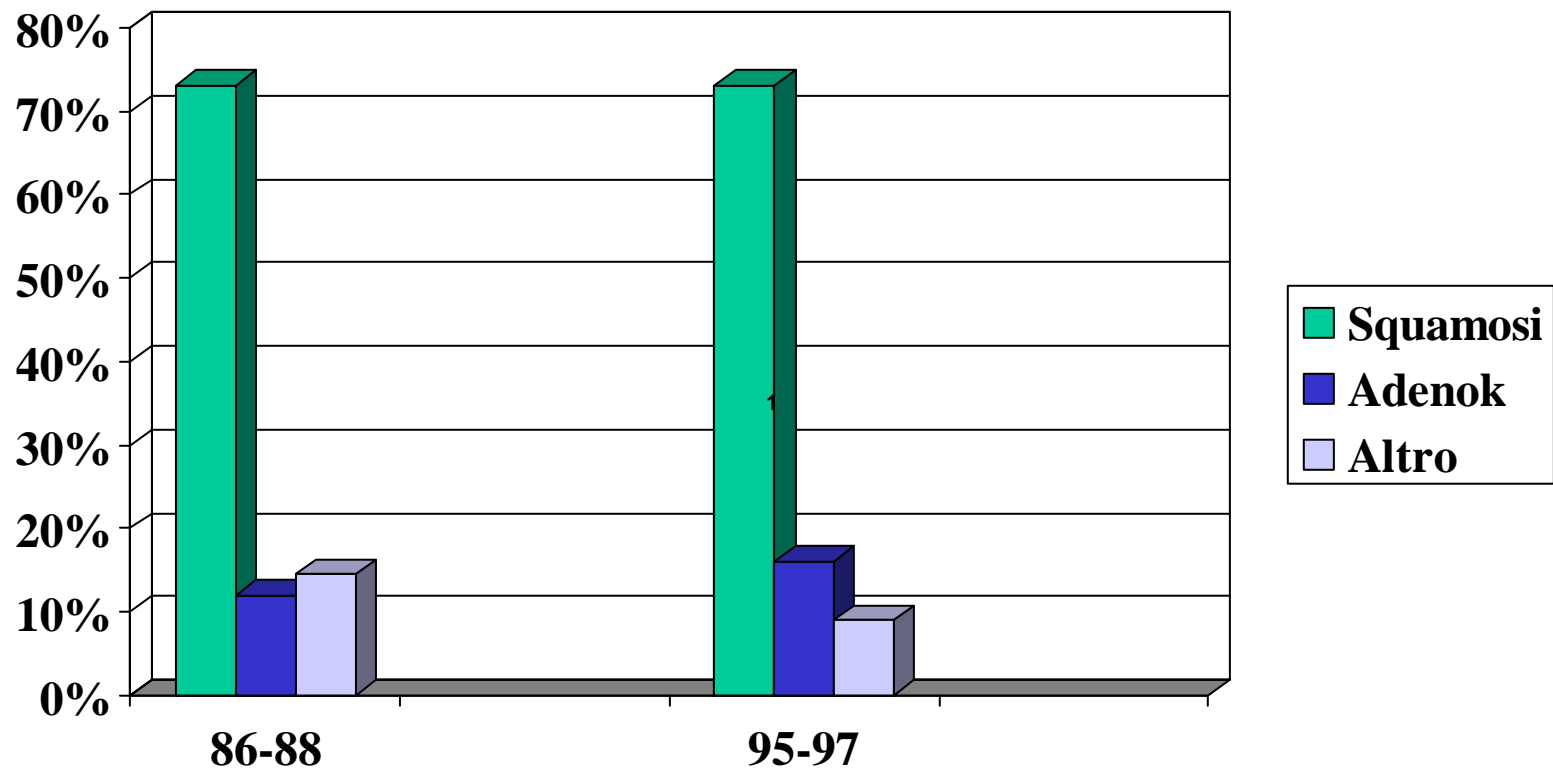
Joinpoint analysis = Viene costruito un modello con due o più linee connesse in uno o più punti (joinpoint) (1). Successivamente viene testato quale modello (con 0 o 1 o più joinpoint) fitta meglio i dati osservati. L'analisi viene condotta con il software Joinpoint 2.5 fornito dal National Cancer Institute (www-dccps.nci.nih.gov/SRAB/joinpoint).

(1) Kim H-J, Fay MP, Feuer EJ et al. *Permutation tests for joinpoint regression with applications to cancer rates. Statistics in Medicine 2000; 19: 335-351.*

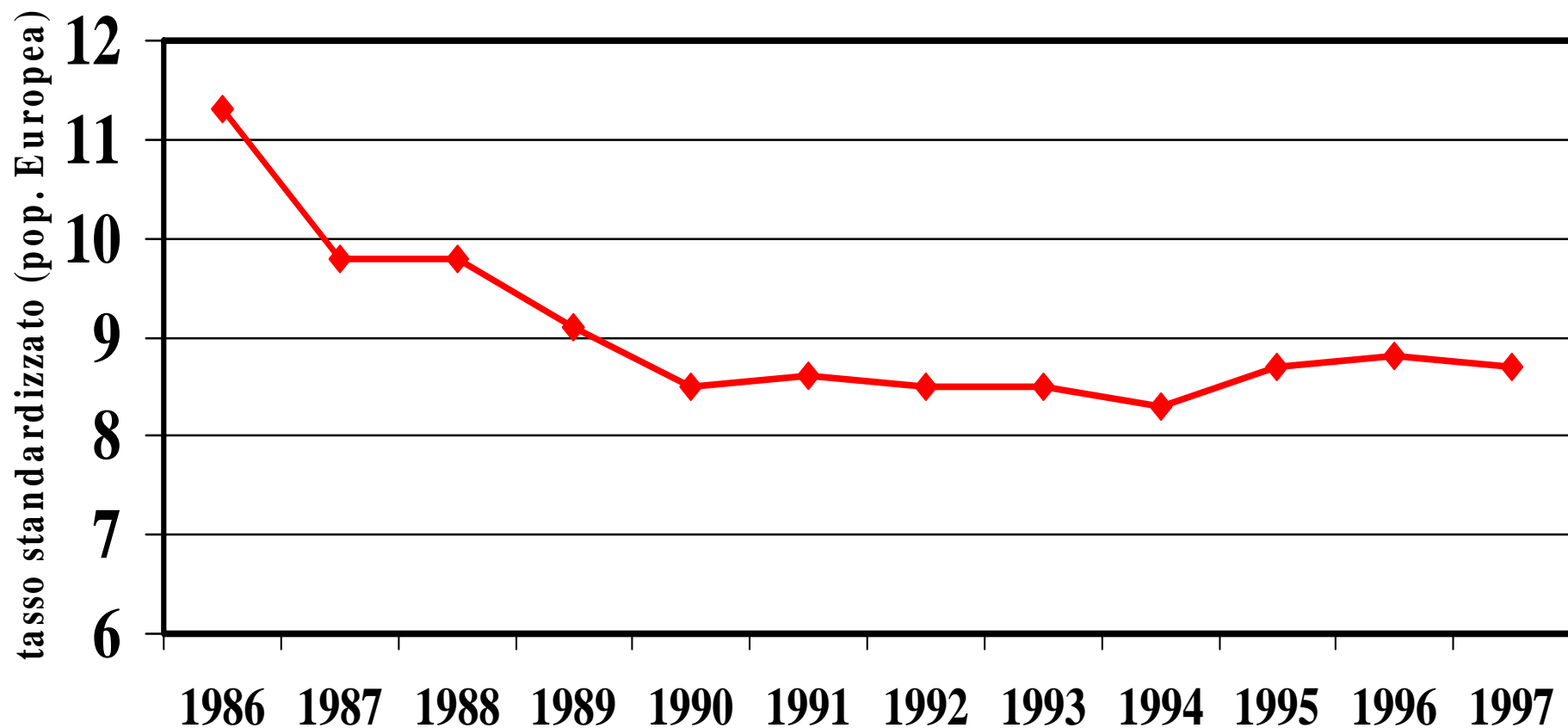
Analisi per istotipi (ICD0-2M) da Berg 1994, modificata

- **K. Squamoso** : 8050-8089, 8120-8139
- **Adenocarcinoma e adenosquamoso**: 8140-8149, 8160-8169, 8190-8229, 8260-8339, 8350-8560, 8570-8579, 8940-8949
- **Altro**: 8000-8049, 8090-8119, 8150-8159, 8170-8189, 8230-8259, 8340-8349, 8561-8569, 8580-8939, 8950-9989

Distribuzione proporzionale degli istotipi dei carcinomi della cervice uterina in 2 periodi

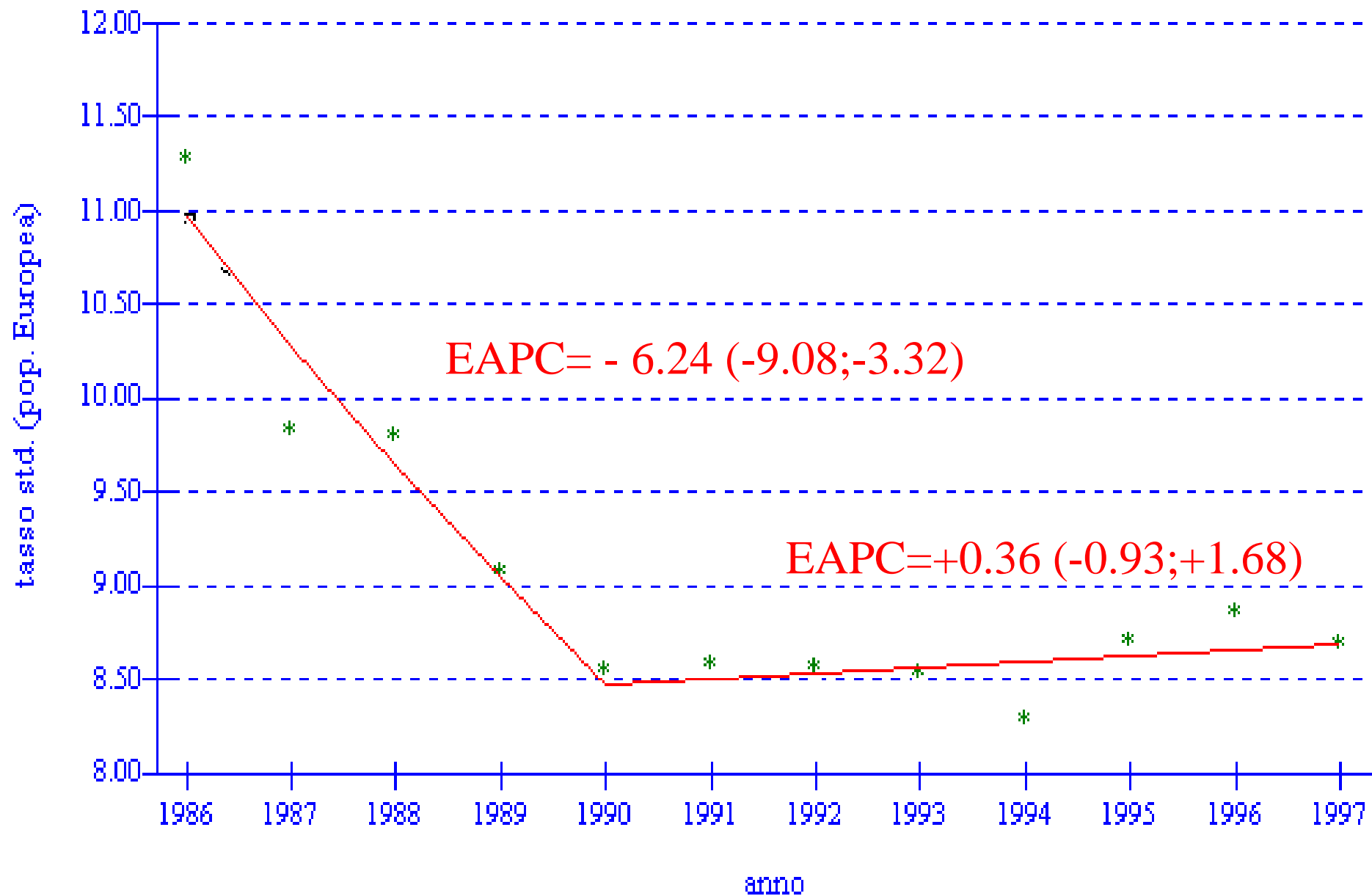


K Cervice uterina. Tassi di incidenza data base AIRT (Registri con almeno 10 anni di incidenza) 1986-1997



Cervice uterina banca dati AIRT Registri con almeno 10 anni nel periodo

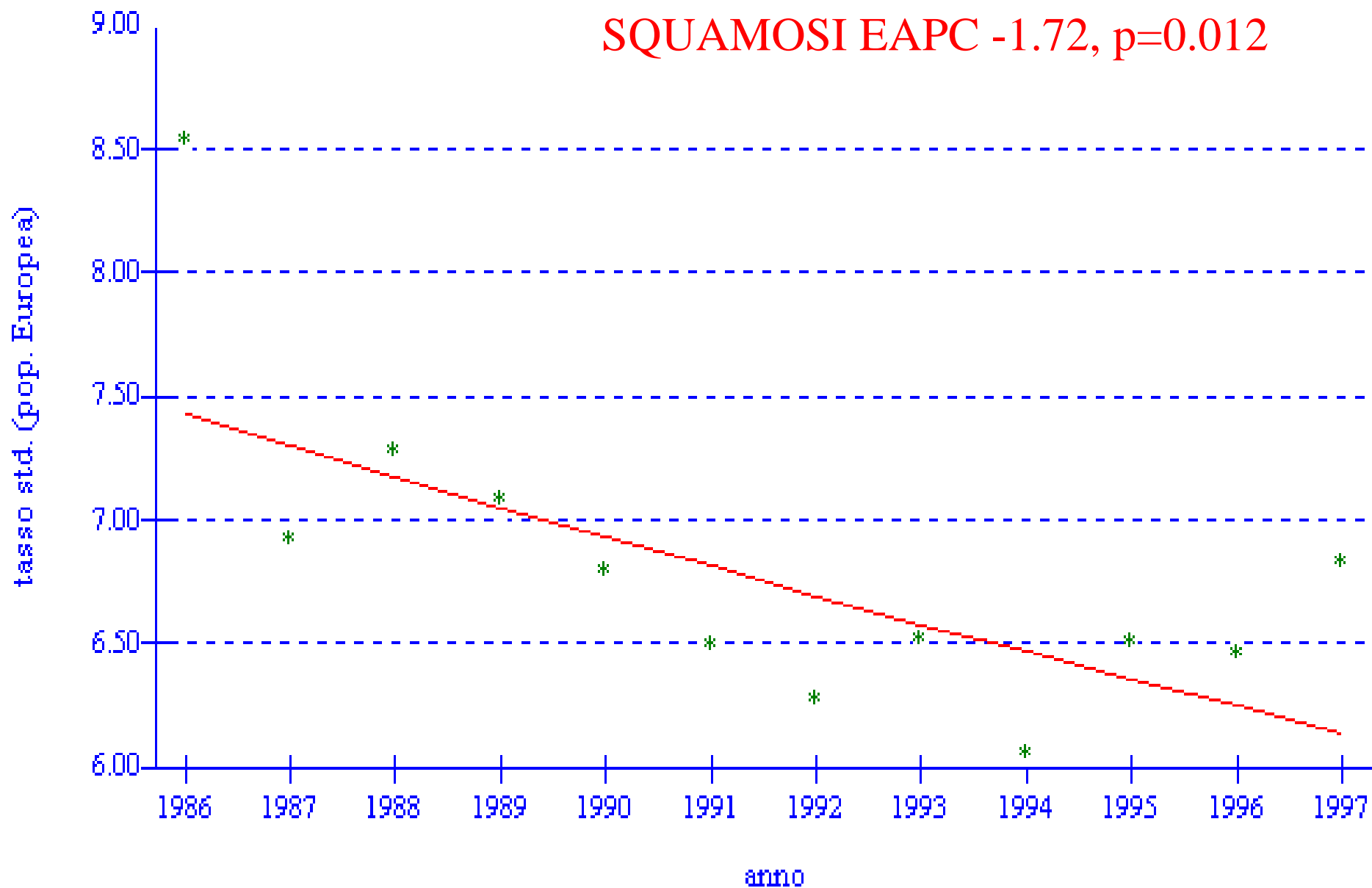
Joinpoints = 1



Cervice uterina banca dati AIRT Registri con almeno 10 anni nel periodo

Joinpoints = 0

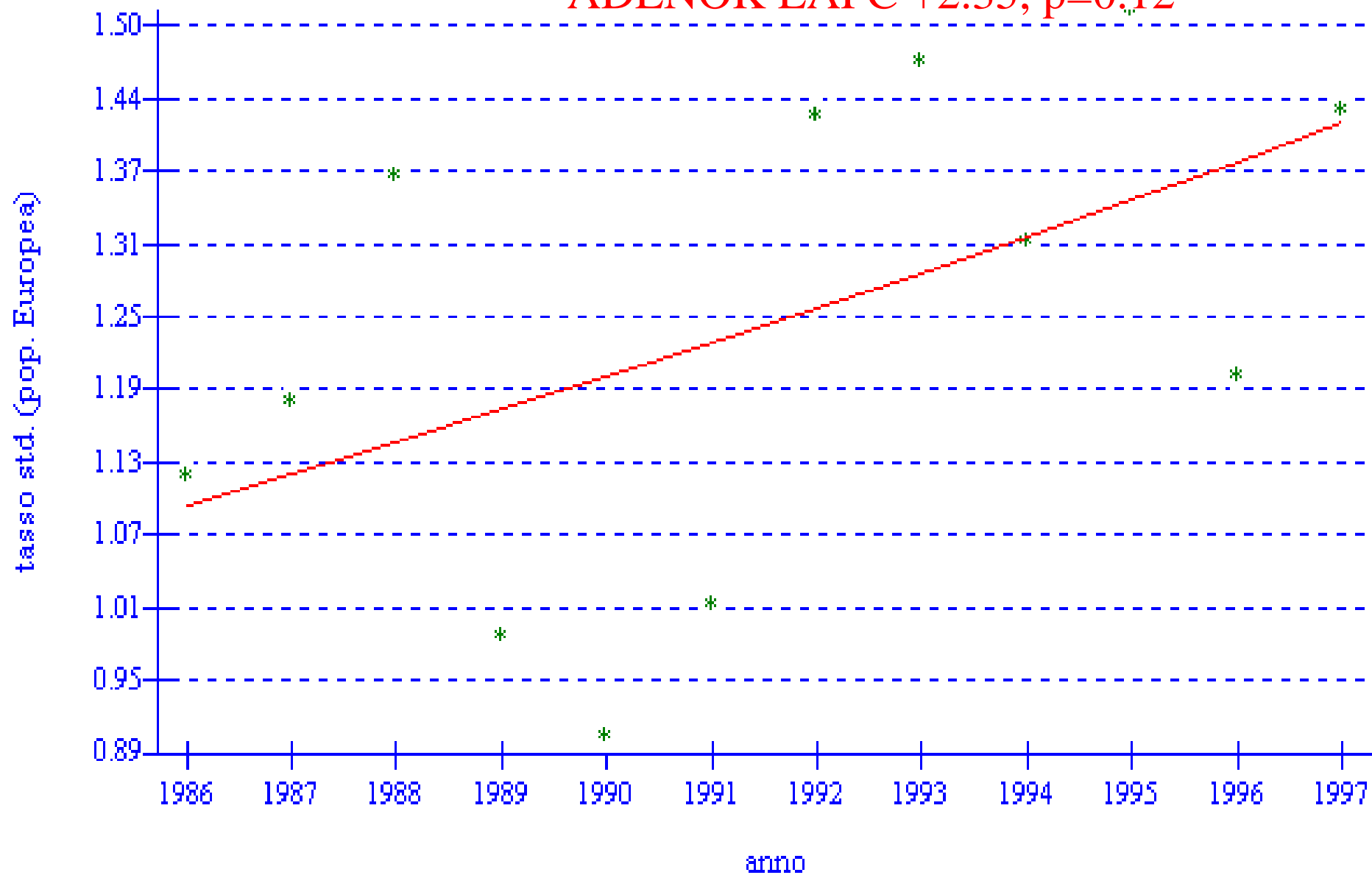
SQUAMOSI EAPC -1.72, p=0.012



Cervice uterina banca dati AIRT Registri con almeno 10 anni nel periodo

Joinpoints = 0

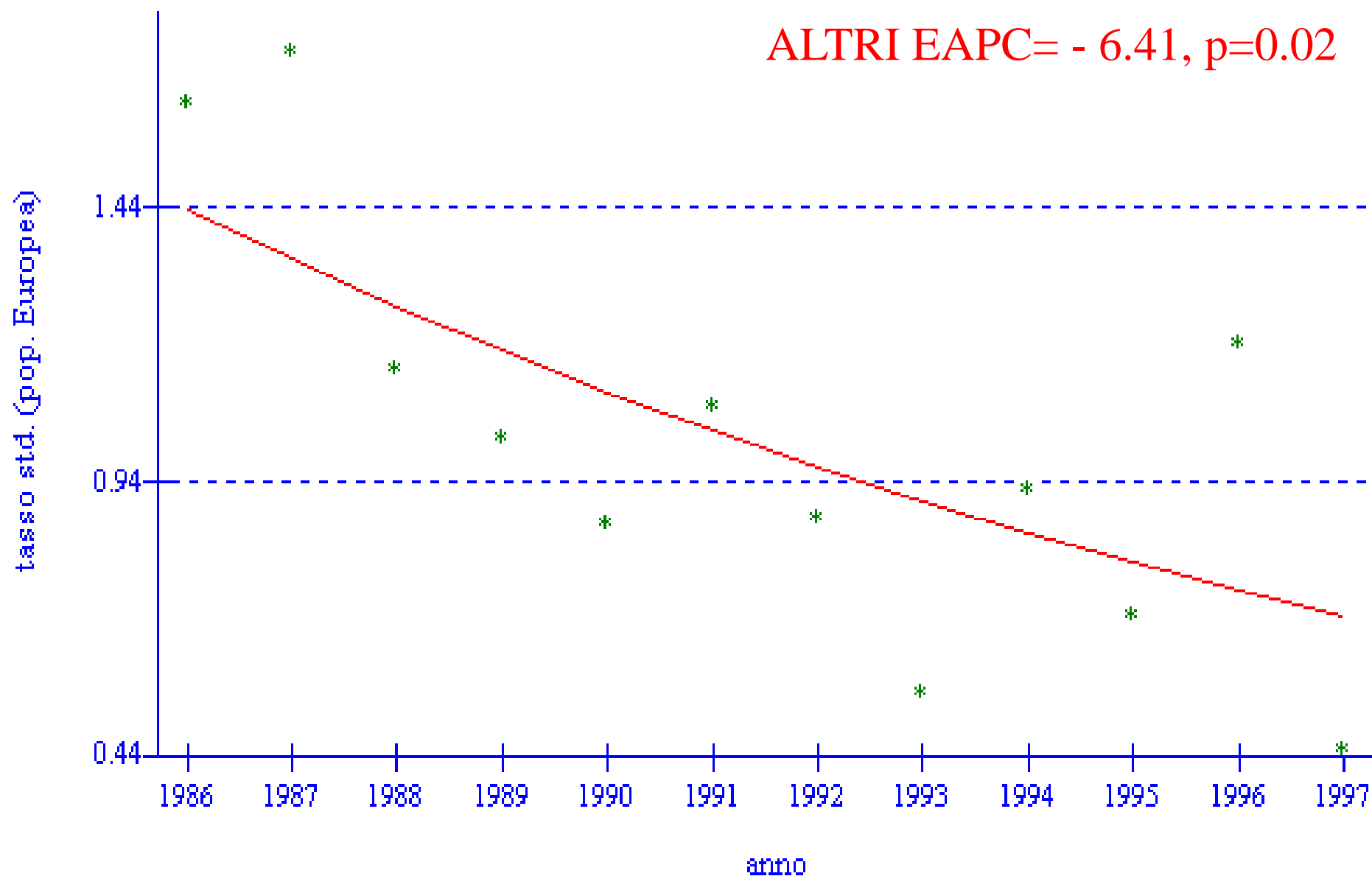
ADENOK EAPC +2.35, p=0.12



Cervice uterina banca dati AIRT Registri con almeno 10 anni nel periodo

Joinpoints = 0

ALTRI EAPC= - 6.41, p=0.02

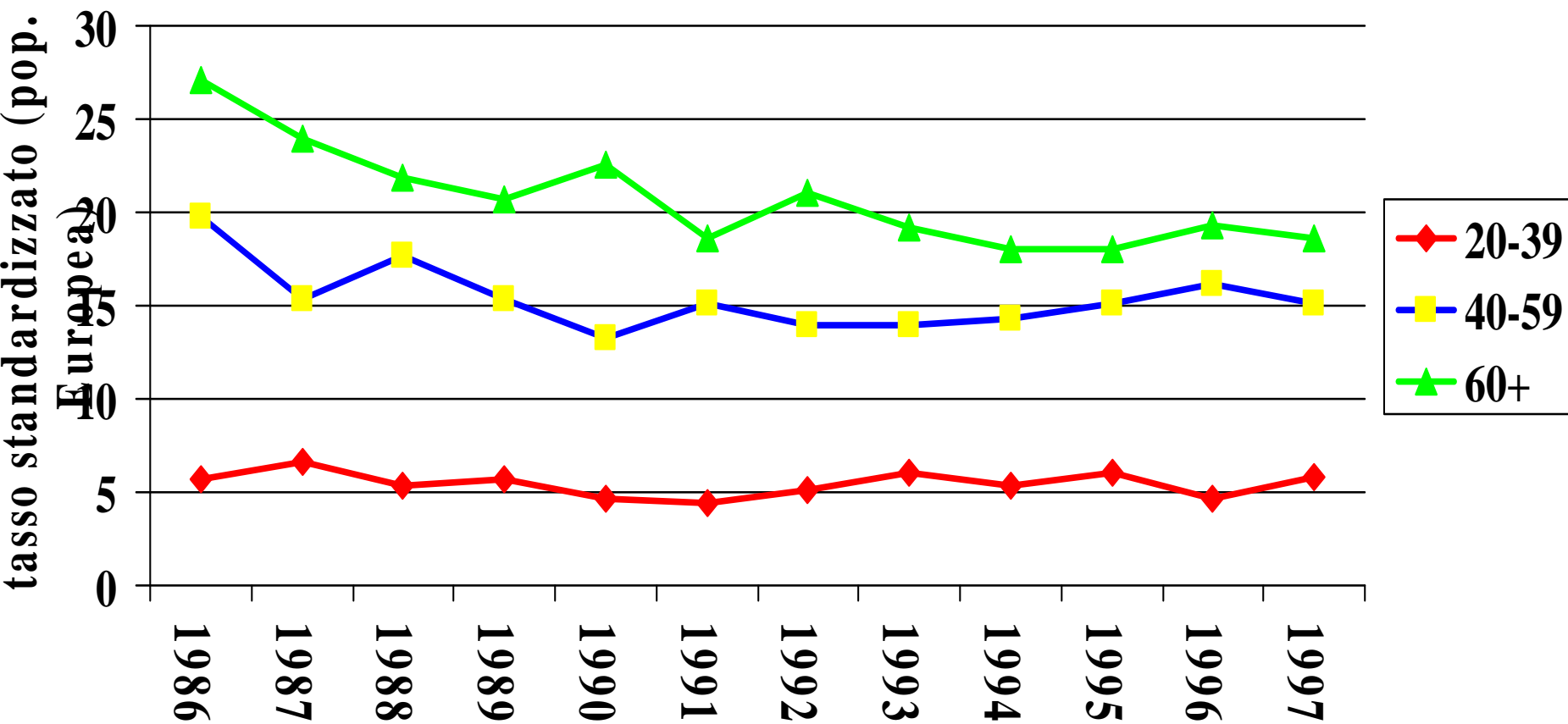


Andamento EAPC in diversi registri Tumori 1986-1997

in rosso i valori significativi

Centro	Squamosi	AdenoK	Altri	Totale
Firenze	- 2.0%	+ 6.2%	+ 0.2%	- 0.7%
Genova	- 0.6%	+ 5.4%	- 10.3%	- 1.6%
Modena	+ 3.7%	- 1.5%	nc	+1.3%
Parma	- 4.3%	- 11,9%	nc	- 4.5%
Ragusa	- 7.8%	+ 4.7%	nc	- 6.4%
Romagna	- 2.8%	+ 0.5%	+ 9.9%	-1.7%
Torino	- 2.0%	+ 2.5%	- 13.4%	- 2.6%
Varese	- 2.5%	+ 5.4%	Nc	- 2.2%
Veneto	+0.1%	- 0.4%	- 5.3%	- 0.9%

K Cervice uterina. Tassi di incidenza per fasce d'età - data base AIRT (Registri con almeno 10 anni di incidenza) 1986-1997



K Cervice Uterina Trend di incidenza (EAPC)1986-1997 per età e istotipo. Registri con almeno 10 anni

Età	Squamosi	AdenoK	Altro	Tutti
20-39	+0.5	+3.6	-8.3	-0.3
40-59	-1.5	+2.6	-3.7	-1.4
60+	-3.0	+0.6	-7.4	-2.9

Da banca data AIRT Registri con almeno 10 anni di incidenza

Conclusioni

- I tassi di Carcinoma cervicale sono diminuiti fino al 1990 poi sono stabili
- Gli squamosi tendono a diminuire specialmente nella coorti anziane
- Gli adenocarcinomi tendono ad aumentare specie nelle coorti giovanili
- Qualche disomogeneità fra i vari registri che merita ulteriori approfondimenti

Ringraziamenti

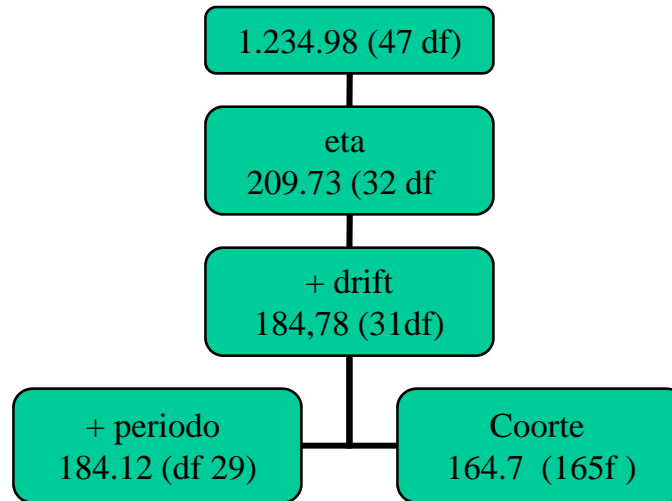
- Emanuele Crocetti – CSPO Firenze

Difficile, diceva Me-ti,
cogliere il punto di svolta

B. Brecht ' Me-ti il libro delle svolte '

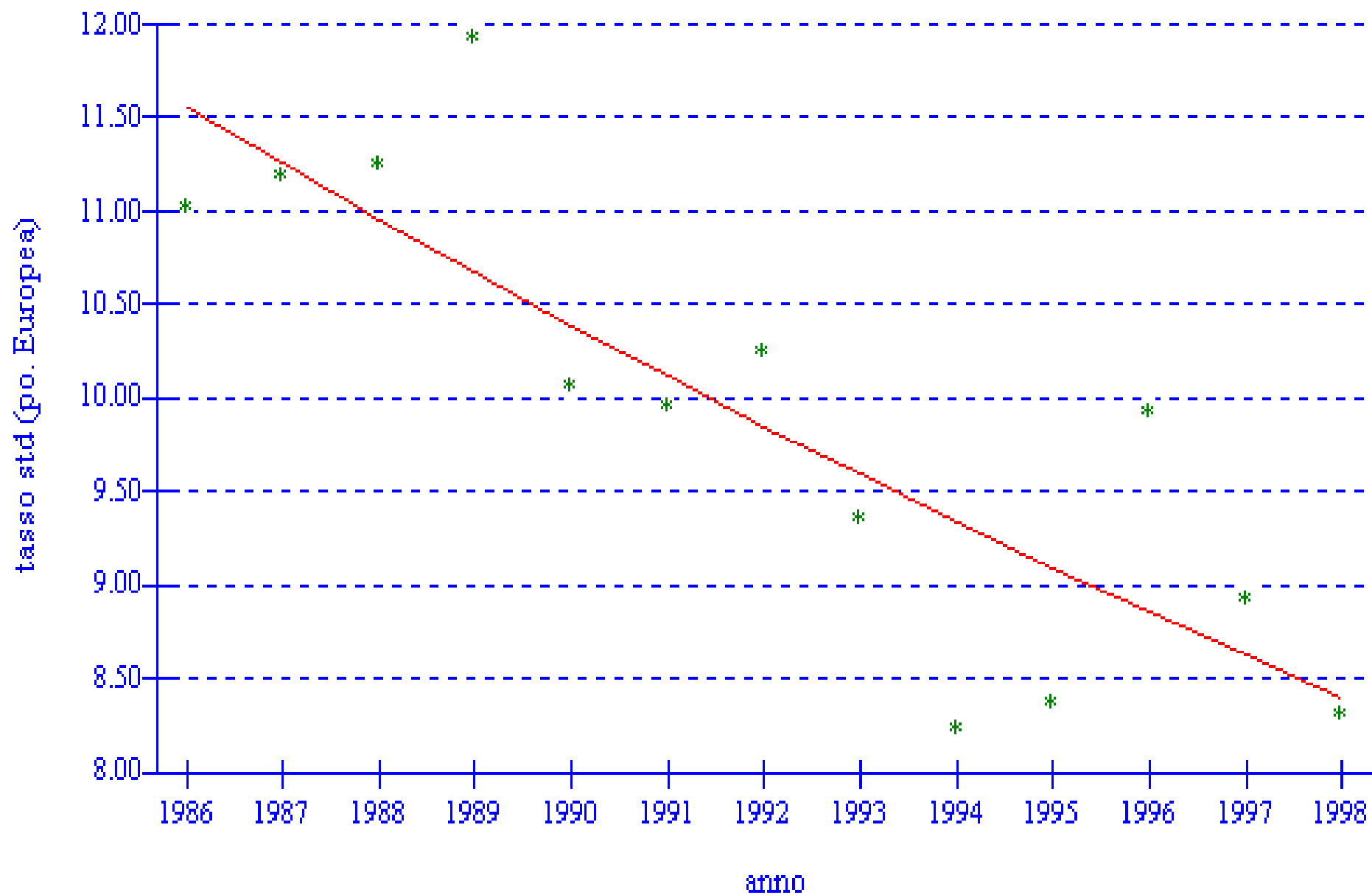
Analisi Età, Periodo Coorte

(secondo Clayton e Schifflers, 1987)



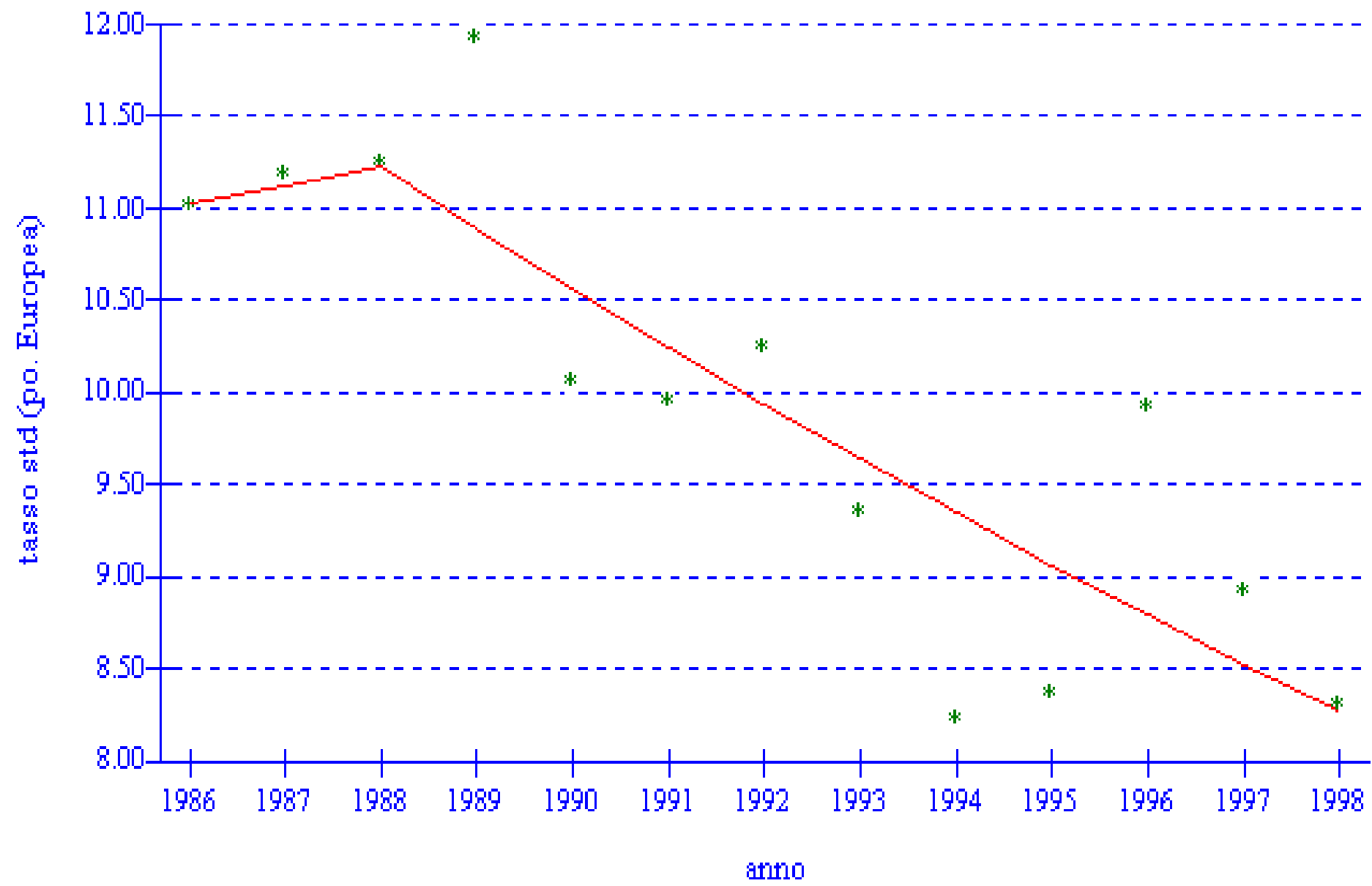
Cervice uterina da banca dati AIRT Registro di Torino

Joinpoints = 0



Cervice uterina da banca dati AIRT Registro di Torino

Joinpoints = 1



Cervice uterina Registro Tumori Toscano

Joinpoints = 0

