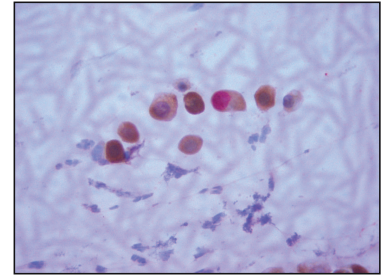


CINTEC PLUS: esperienza della ASL2 Savonese nel “trriage” delle lesioni di basso grado in corso di screening organizzato con test-HPV e “opportunistico”

D. DE LEONARDIS - S. PONTONI - E. DEPETRINI - S. ARDOINO - V. ERRIGO
 MC. CIRUCCA - A. PASTORINO - L. CALIENDO - M. PERESI - A. DELLACHÀ - E. VENTURINO

Obiettivi

- Aumentare la specificità del PAP-Test con diagnosi di LSIL nello screening spontaneo per una migliore valutazione diagnostico-prognostica e una auspicabile riduzione di altri esami e/o interventi inappropriati.
- Risultati del CINtecPLUS nei PAP-Test con diagnosi LSIL (positivi all’HR-HPV) e relazione con l’istologia del secondo livello.



Metodi

Utilizzo del test CINtecPLUS per la determinazione di proteina p16ink4a e Ki-67 nel:

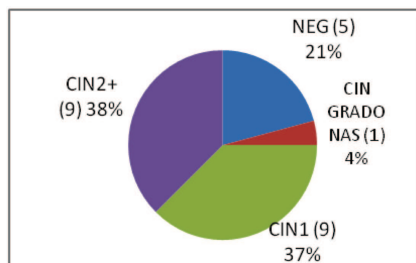
- “trriage” dei Pap-Test con LSIL nello screening “opportunistico”
- “trriage” dei casi con HPV positivo e PAP-Test con LSIL nello screening organizzato.

Il test viene eseguito sullo stesso vetrino del PAP-Test, previa acquisizione di immagine di alcuni campi significativi per ovviare alla alterazione dei dettagli cellulari non più recuperabili. La valutazione dei PAP-Test con LSIL e dei risultati del test viene determinata collegialmente.

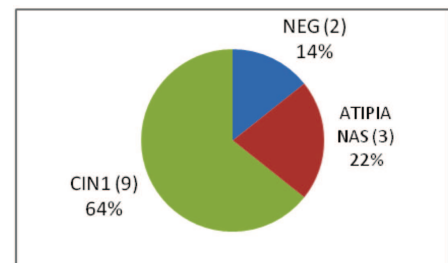
Risultati screening “opportunistico” 2011

N° TEST 95: POS 51 (54%) 24 casi con successive biopsie (Tab. 1) NEG 44 (46%) 14 casi con successive biopsie (Tab. 2)

Tab. 1: CINTECPLUS POS DIAGNOSI ISTOLOGICA



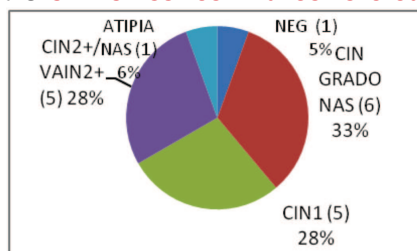
Tab. 2: CINTECPLUS NEG DIAGNOSI ISTOLOGICA



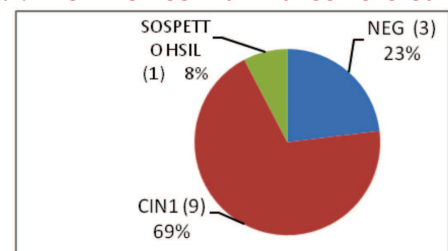
Risultati screening organizzato (dicembre 2011-aprile 2012):

N° TEST 70: POS 37 (53%) 18 casi con successive biopsie (Tab. 3) NEG 33 (47%) 13 casi con successive biopsie (Tab. 4)

Tab. 3: CINTECPLUS POS DIAGNOSI ISTOLOGICA



Tab. 4: CINTECPLUS NEG DIAGNOSI ISTOLOGICA



Conclusioni

I risultati del nostro studio, seppur limitato, evidenziano la capacità predittiva del test immunocitochimico CINtecPLUS in particolare in senso predittivo negativo; nella nostra esperienza, ad eccezione di un caso dubbio, nessun CINtecPLUS negativo con conferma istologica è risultato CIN2+. Un suo potenziale utilizzo, a complemento nello screening è ipotizzabile per ridurre il numero di colposcopie per LSIL, con conseguente riduzione di costi.