



Valore predittivo di HPV DNA test nella sorveglianza delle pazienti trattate conservativamente per carcinoma cervicale allo stadio IA



STUDIO CONDOTTO IN 3 CENTRI

**Azienda Ospedaliero
Universitaria S.Orsola Malpighi
Bologna**

*Simona Venturoli
Daniela Barbieri
Donatella Santini
Silvano Costa*

I.E.O. Milano

*Mario Sideri
Maria Teresa Sandri
Chiara Casadio*

Ospedale Centrale Bolzano

Giovanni Negri

Registro Tumori della Romagna (IRST), Meldola, Forlì

Lauro Bucchi

carcinoma microinvasivo

- *Età media 37aa*
- *Pazienti spesso nullipare e desiderose di prole*
- *Terapia conservativa sempre più diffusa*
- *Strategia di FU che permetta la rilevazione precoce della persistenza/recidiva di malattia*

carcinoma microinvasivo

- *Età media 37aa*
- *Pazienti spesso nullipare e desiderose di prole*
- *Terapia conservativa sempre più diffusa*
- *Strategia di FU che permetta la rilevazione precoce della persistenza/recidiva di malattia*

Obiettivo dello studio

Verificare se l'uso del test HPV DNA consente una precoce diagnosi di

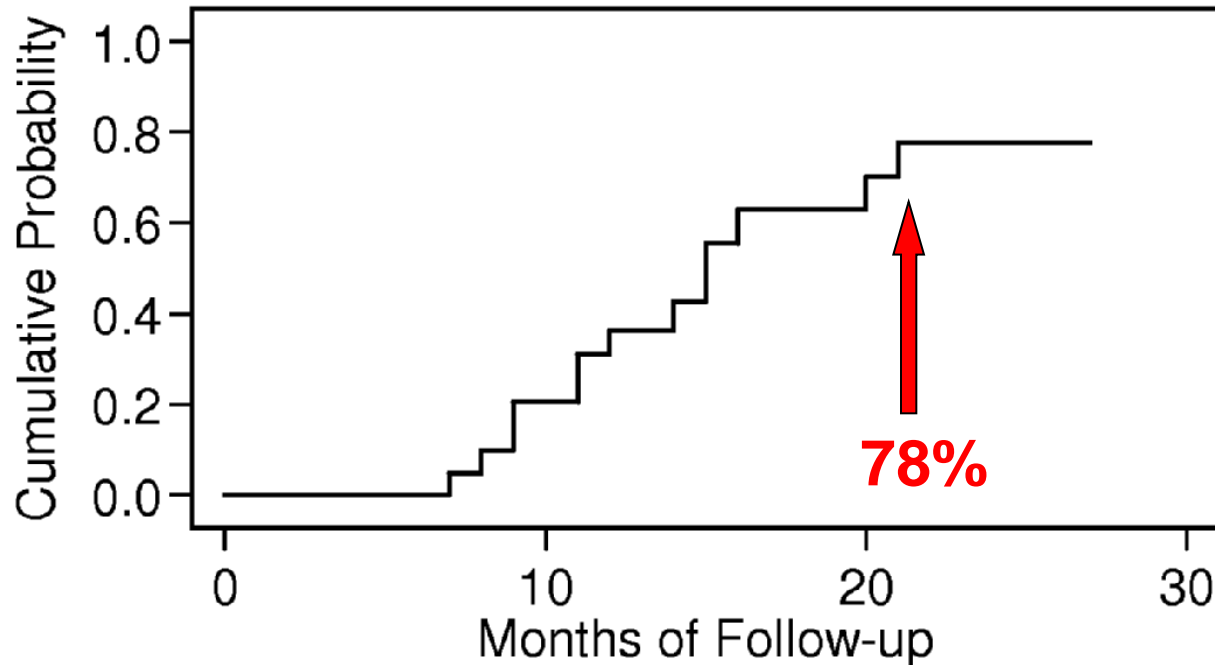
1) persistenza, recidiva

2) completa eradicazione della malattia.

91 donne sottoposte a terapia conservativa per carcinoma della cervice uterina, stadio IA, tra il 1997 e il 2009

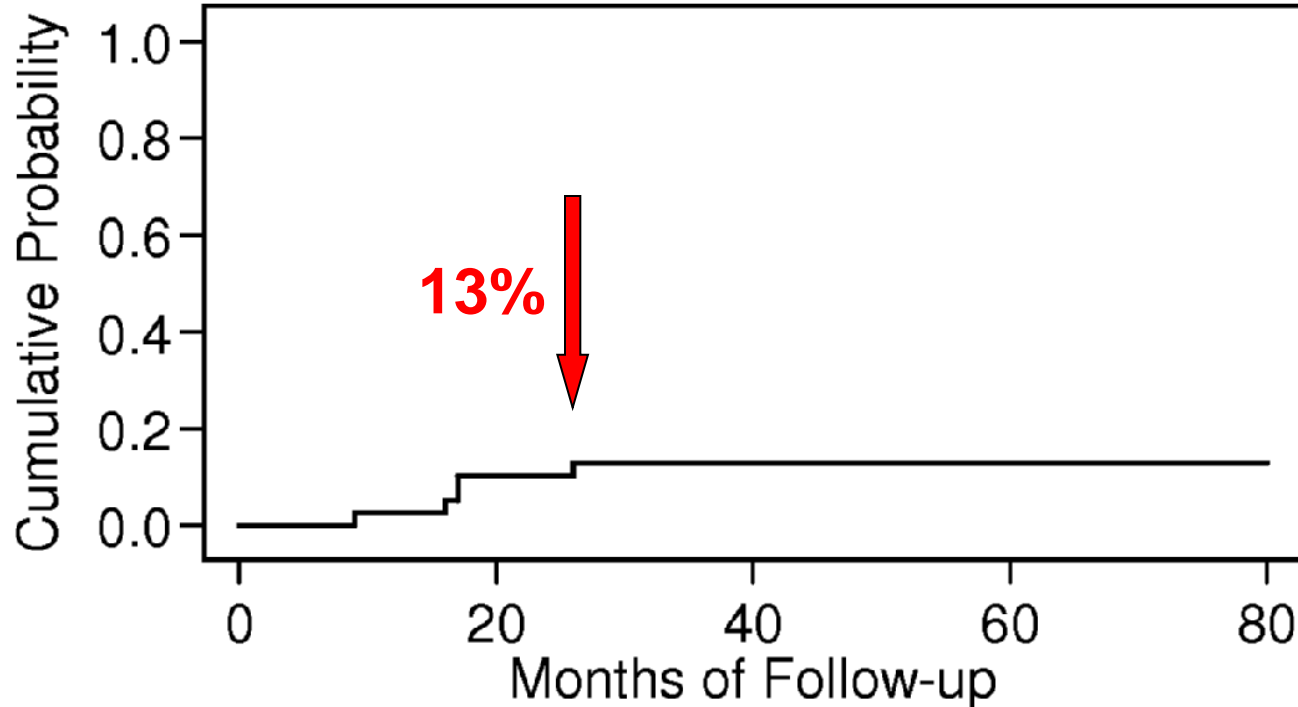
➤ FU con Pap test, colposcopia e HPV-DNA test (HR-HC2 DNA Test - Qiagen) ogni 6 mesi per 4 anni

44 pazienti HPV DNA positive al primo FU
78% probabilità di una negativizzazione del test a
21 mesi dall'intervento
nessuna ha sviluppato lesioni (CIN1+)

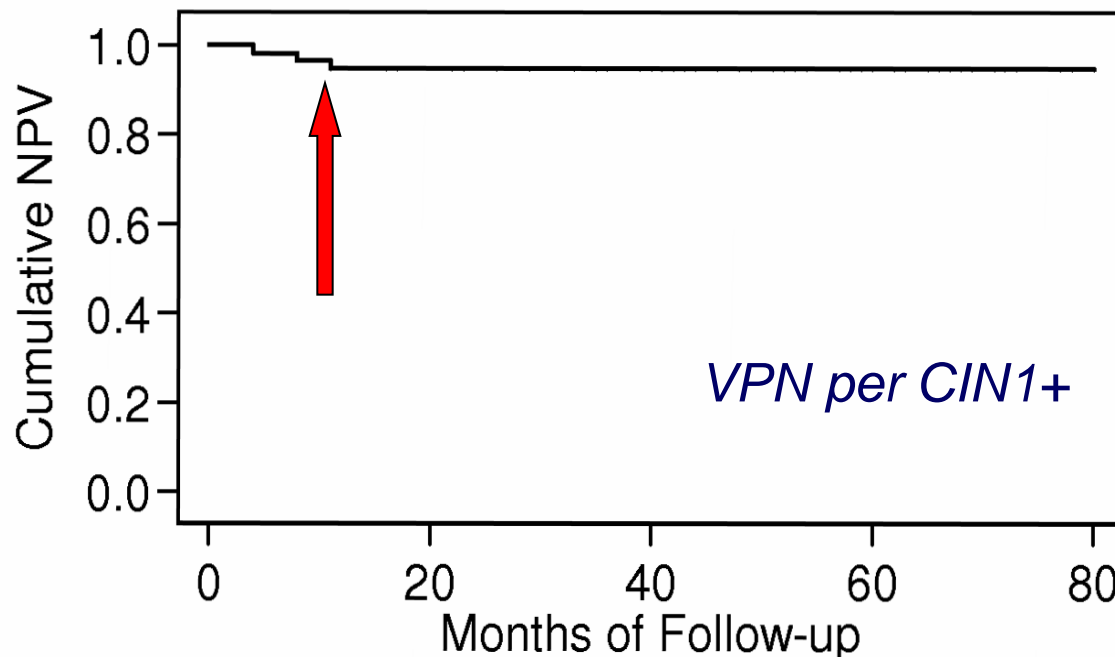


FOLLOW UP

- 47** pazienti HPV DNA negative al primo FU
- 5** si sono positivizzate entro 26 mesi (probabilità 13%)
- 4** di queste hanno sviluppato un CIN 1+



il VPN dell'HPV DNA test per CIN1+ è del 95%* e raggiunge il 100% per CIN2+

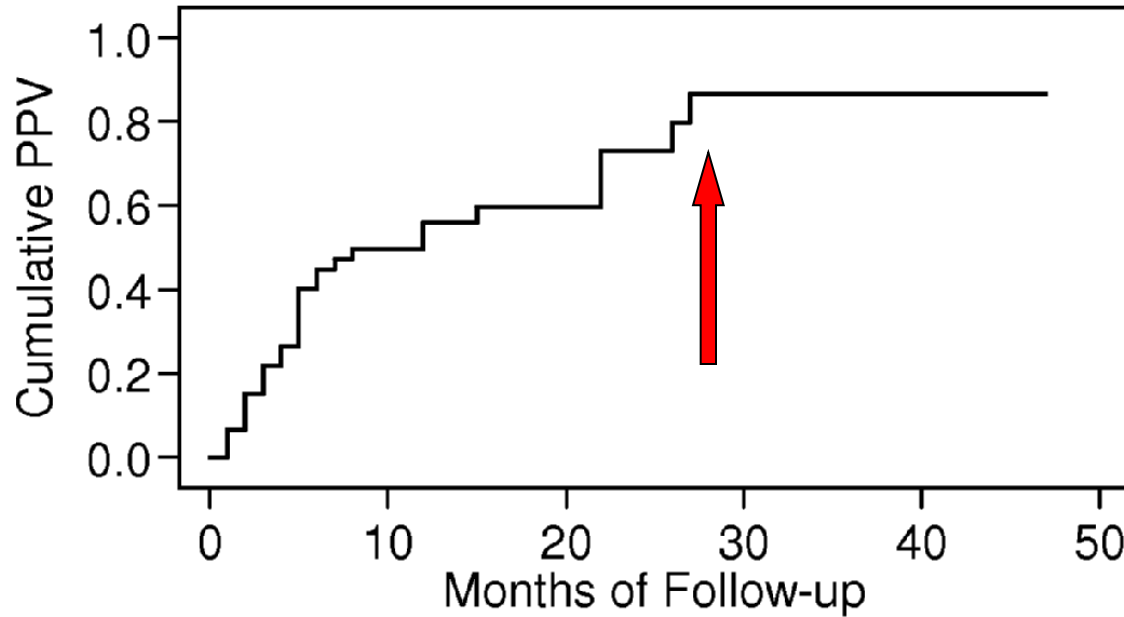


Number at risk = 60

Number of events = 3

* VPN per CIN1+ diminuisce da 100% a 95% (CI 95%, 0,89-1,00) tra il 4 ° ed il 11 ° mese di FU

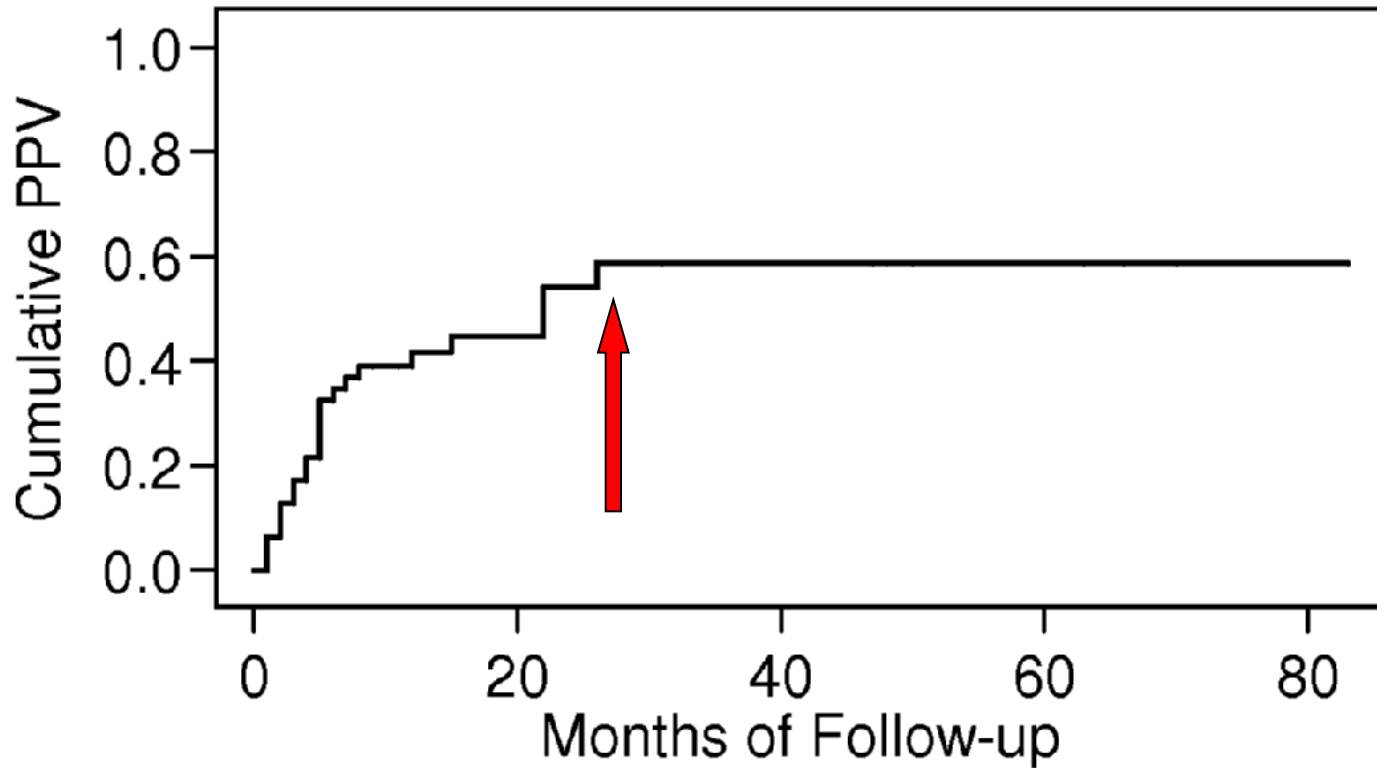
HPV DNA test ha **VPP 87% per CIN1+** entro 27 mesi di FU



Number at risk = 49

Number of events = 32

HPV DNA test ha **VPP 60% per CIN2+** a 26 mesi di FU



CONCLUSIONI

NPV del 100% dell'HPV Test per CIN2 +

Elevata predittività di guarigione, minor numero di controlli

Il **PPV del 60% per CIN2+** suggerisce di focalizzare la sorveglianza clinica sulle pazienti HPV-positive per il rischio elevato di persistenza/recidiva di malattia

CONCLUSIONI

L'inaspettato ***elevato livello di specificità di HPV test*** nei carcinomi microinvasivi differisce dalle osservazioni sul FU delle CIN2/3



Maggiore è la gravità della malattia, più alta è la probabilità che un ***risultato positivo del test HPV indichi una persistenza/recidiva invece di essere espressione di semplice infezione subclinica***

grazie