

CONVEGNO NAZIONALE GISCI 2015
WORKSHOP PRECONGRESSUALE
Lesioni CIN2+ in pap test di triage negativo
ANATOMIA PATOLOGICA OSPEDALE S.PAOLO SAVONA

Caso2 (P.A.): donna di anni 42 senza precedenti esami nel nostro archivio

Novembre 2012: screening HPV positivo

PAP TEST negativo con modificazioni reattive associate a infiammazione

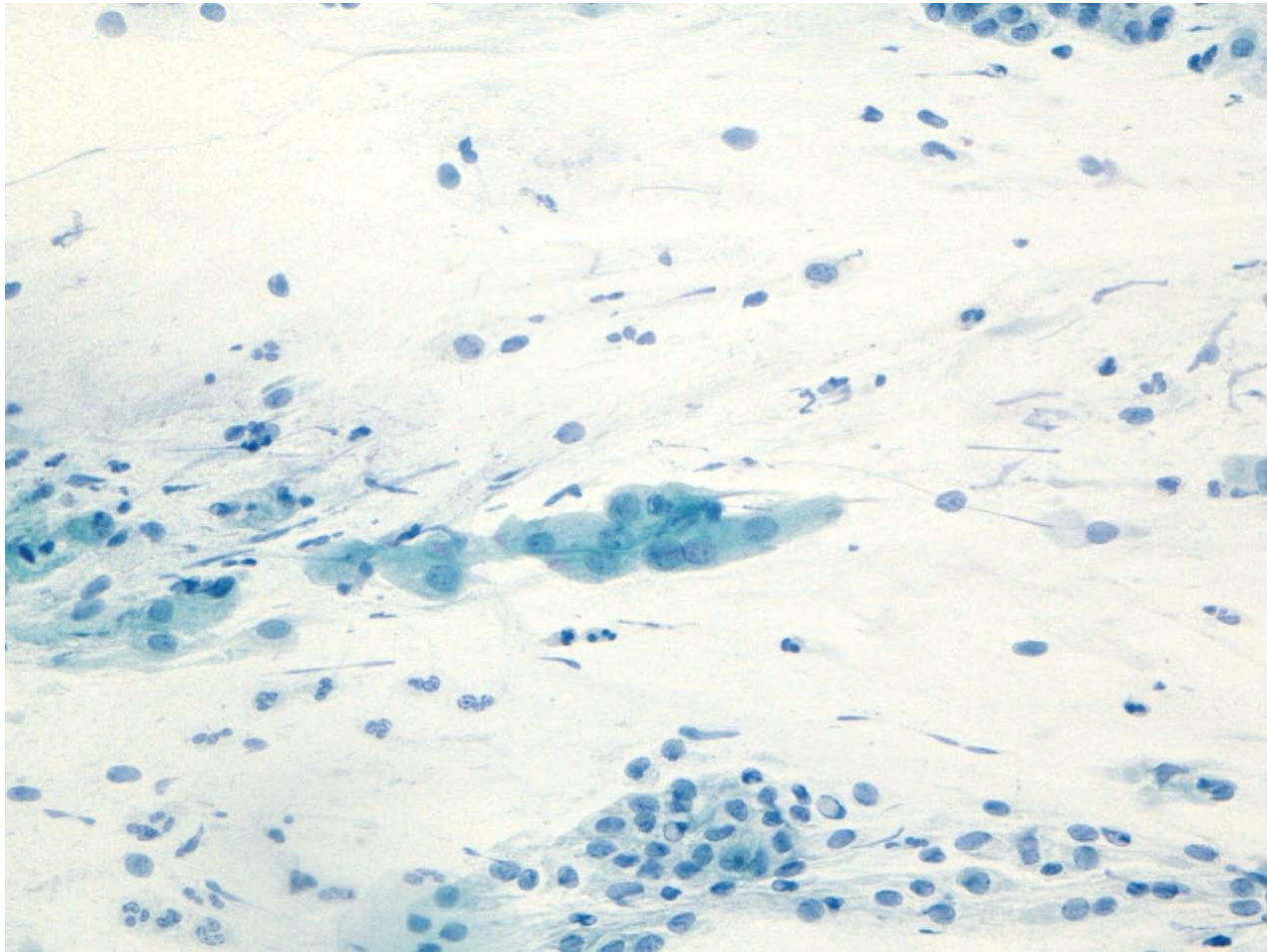
Dicembre 2013: screening HPV positivo

PAP TEST non eseguito

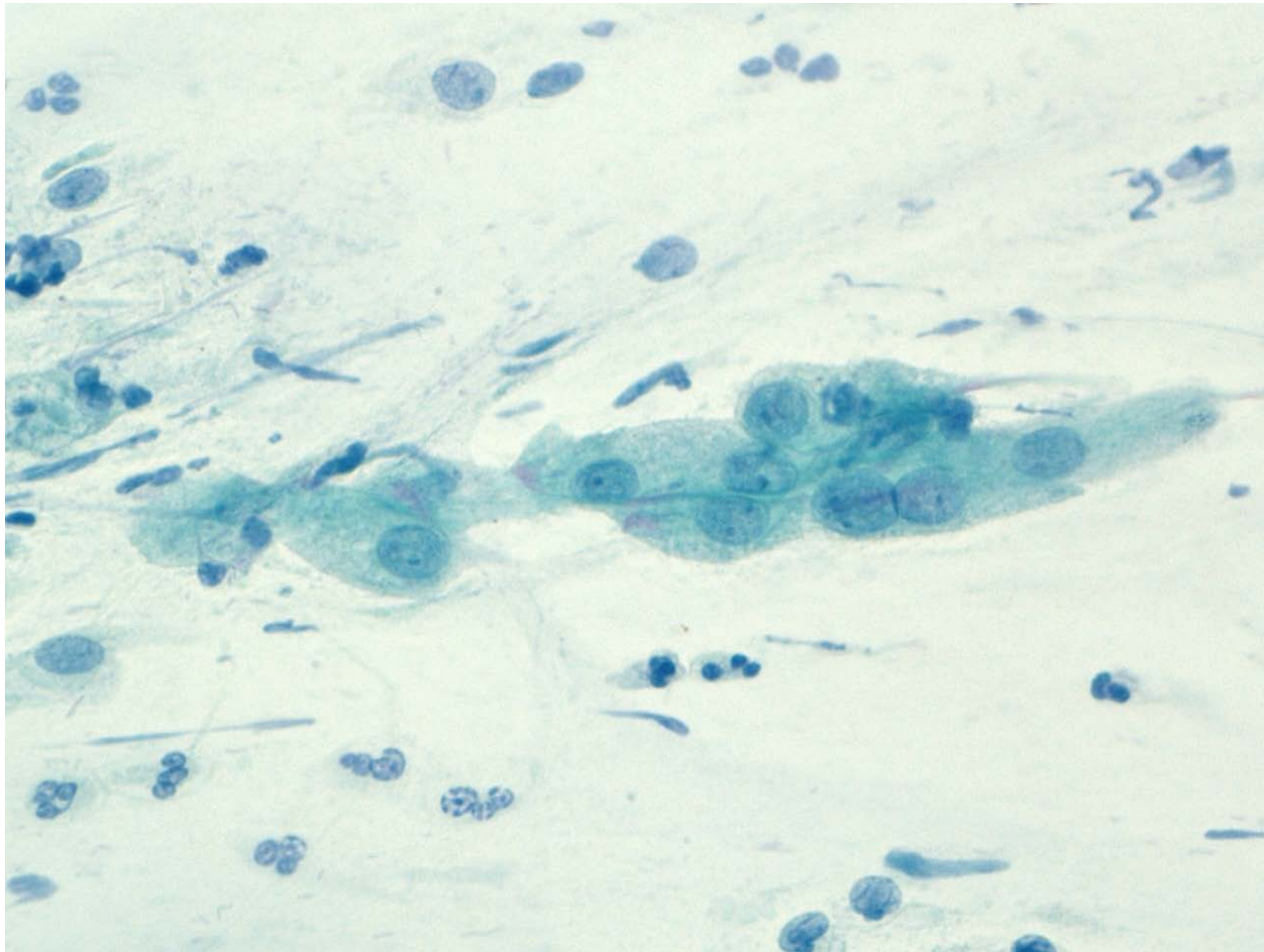
Febbraio 2014: ANTZ-G1

Diagnosi istologica frammento di mucosa cervicale, parte eroso con rivestimento epiteliale cilindrico endocervicale e squamocellulare, separati nastri di epiteli squamocellulari con atipie citologiche; immunocolorazioni **p16: positiva, MIB1: positiva**; il reperto complessivo è riferibile a **lesione squamocellulare di alto grado (HSIL) (CIN2)**.

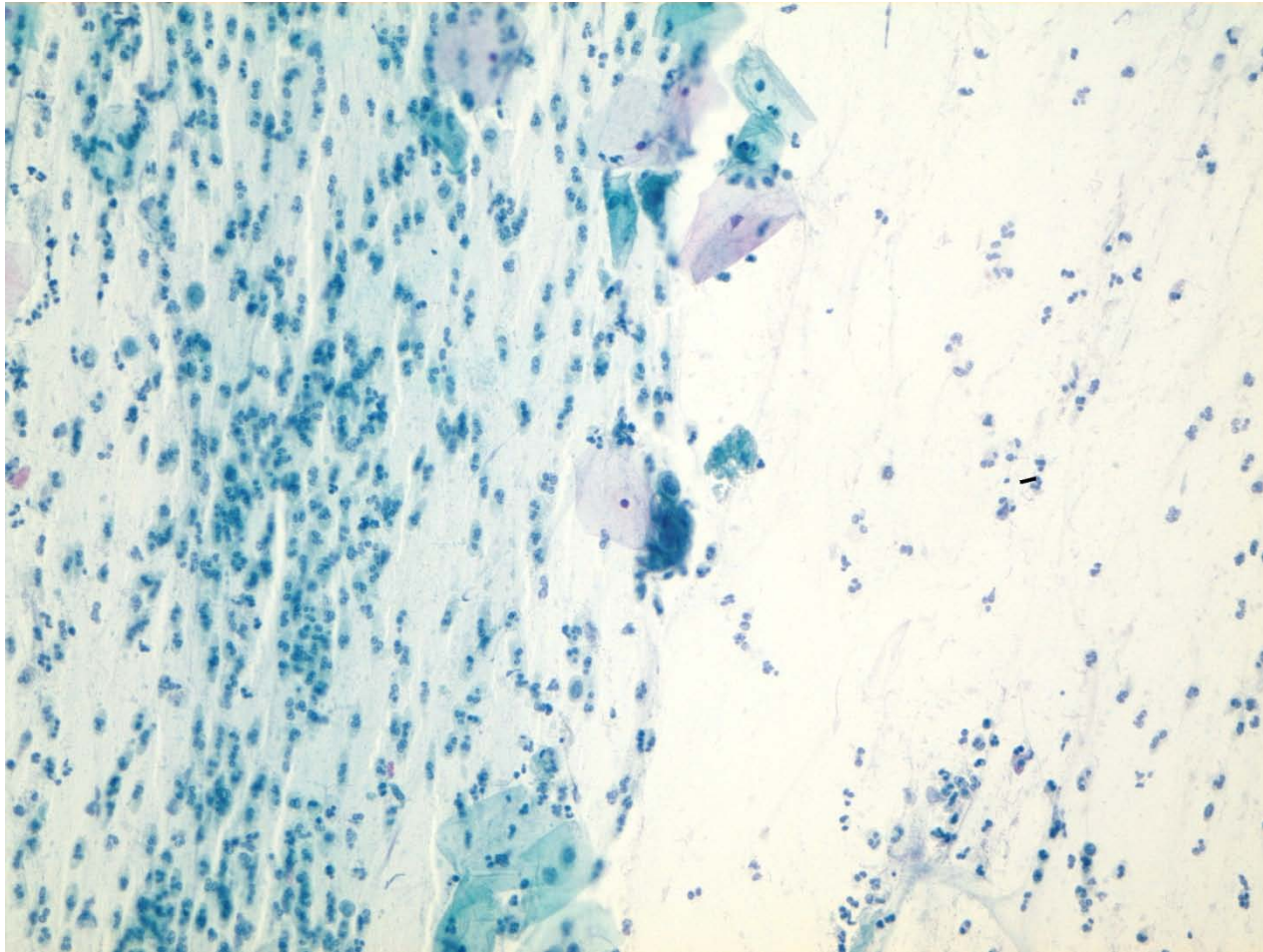
Caso 2



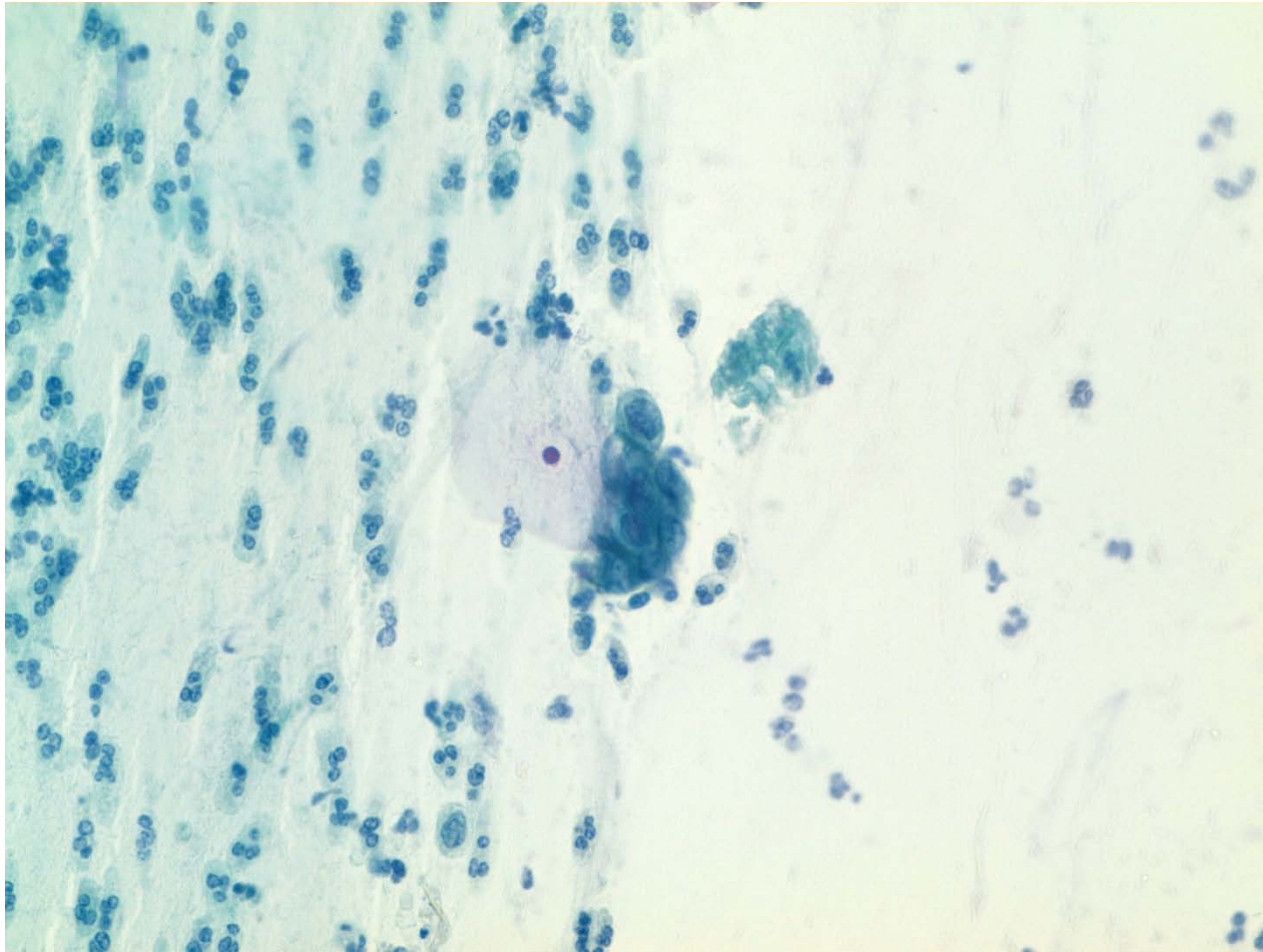
Caso 2



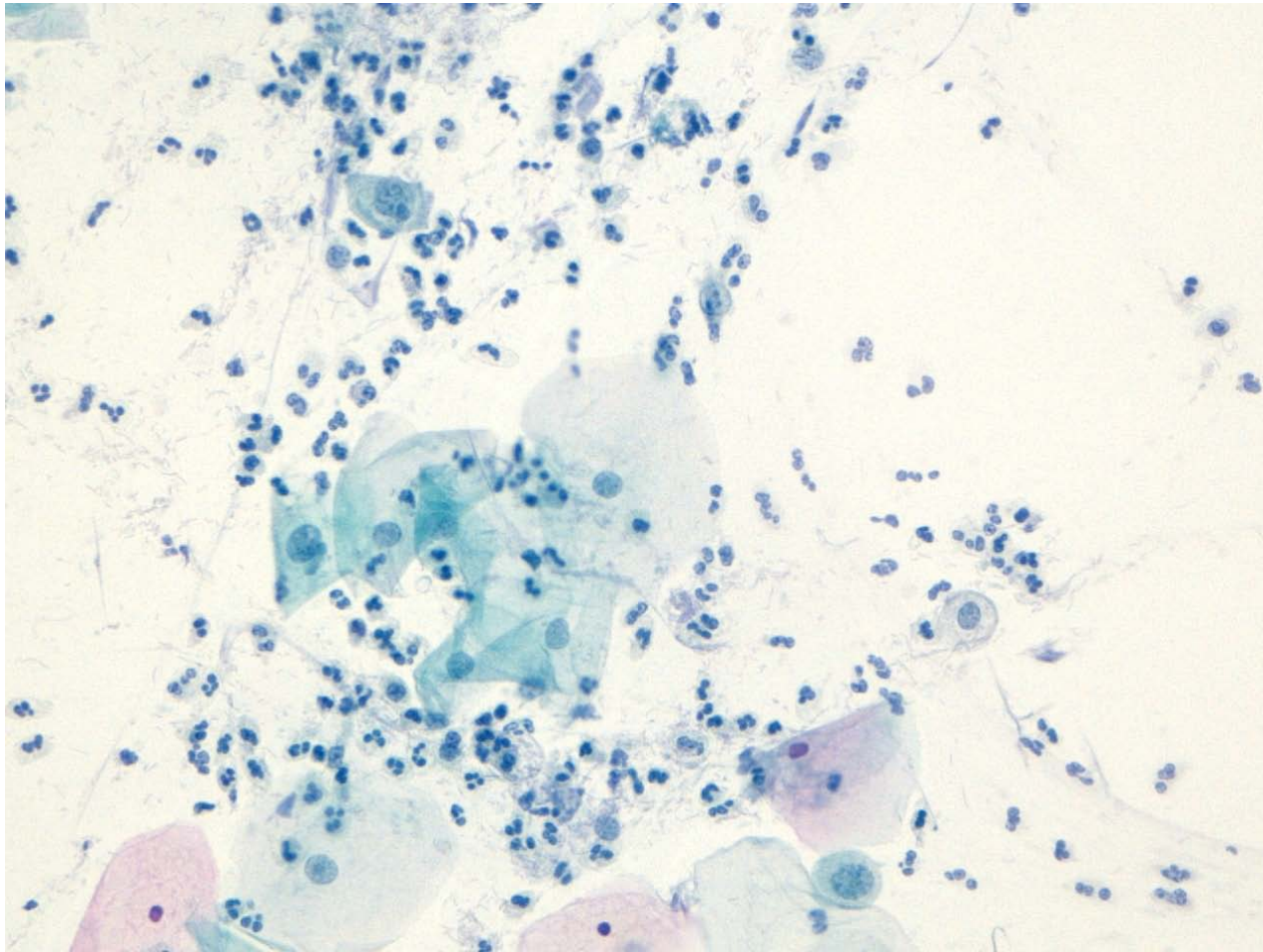
Caso 2



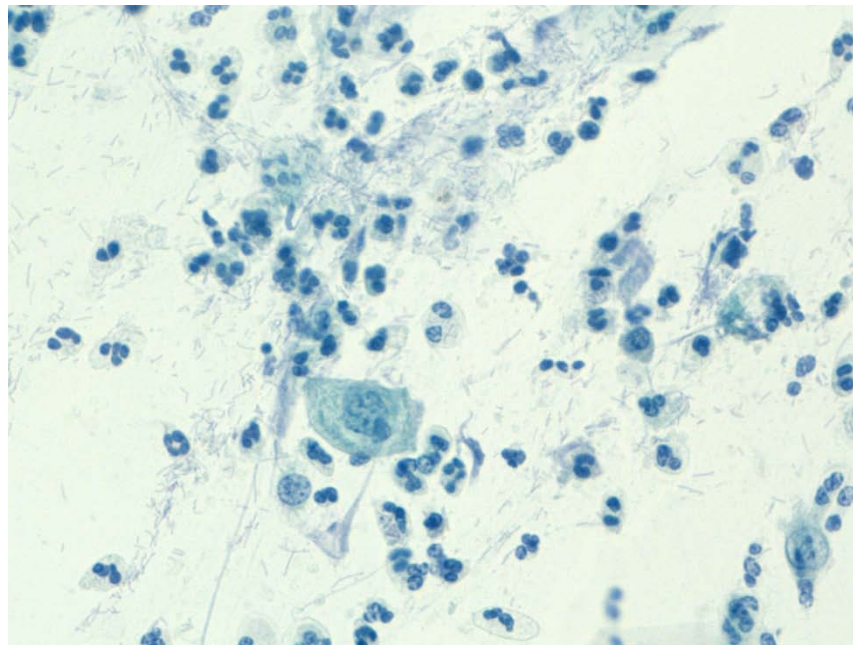
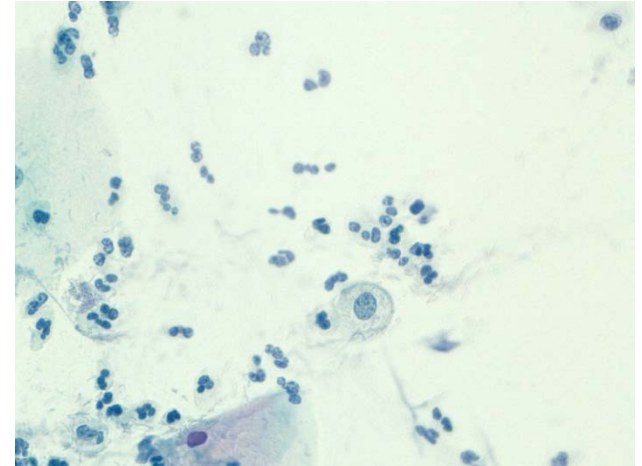
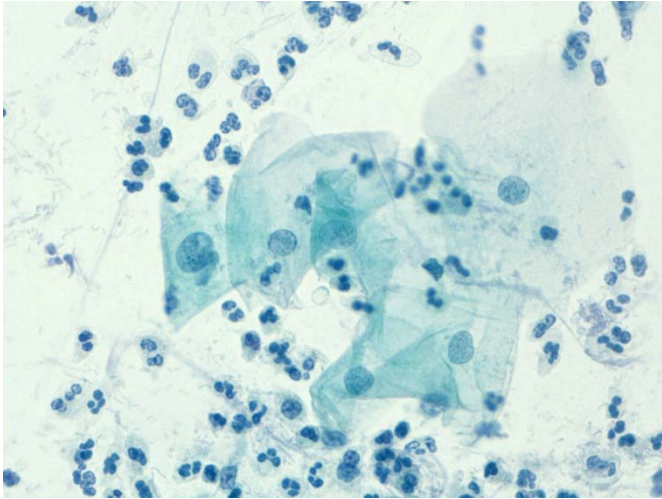
Caso 2



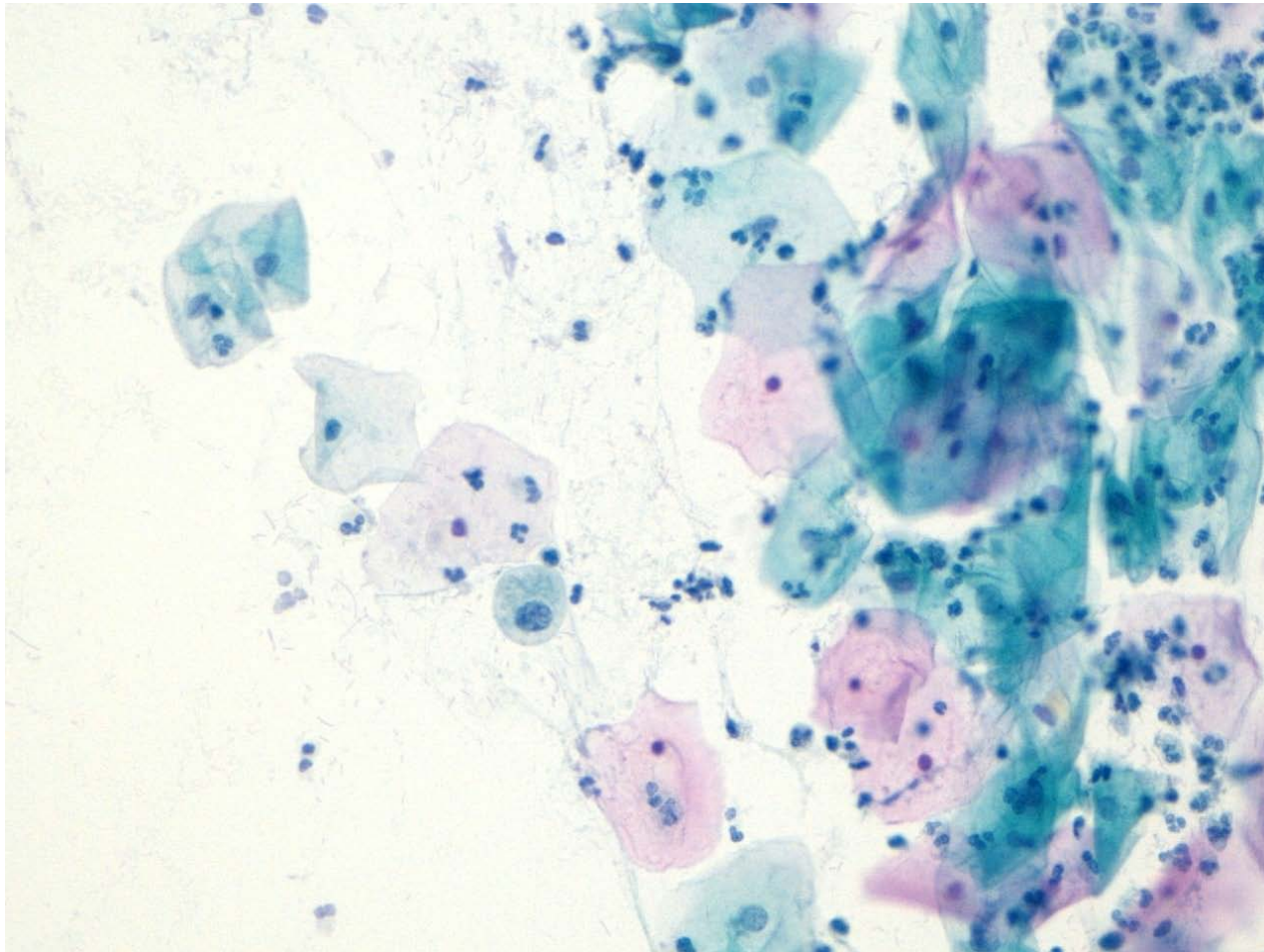
Caso 2



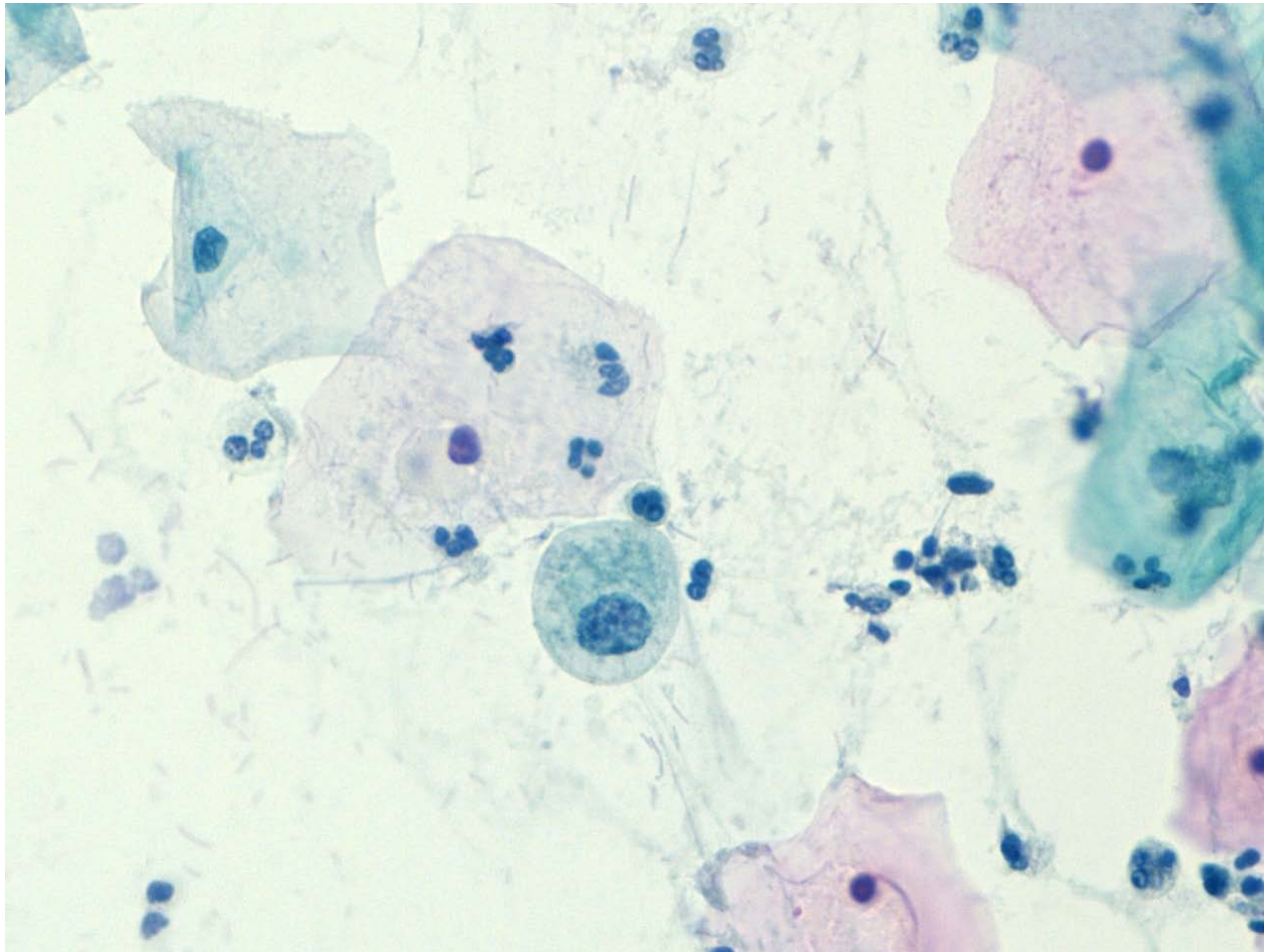
Caso 2



Caso 2



Caso 2



CONVEGNO NAZIONALE GISCI 2015
WORKSHOP PRECONGRESSUALE
Lesioni CIN2+ in pap test di triage negativi
ANATOMIA PATOLOGICA OSPEDALE S.PAOLO SAVONA

Grazie