

**CONVEGNO NAZIONALE 2015**

**Hot spot: 8 Comunicazioni brevi dagli abstract**

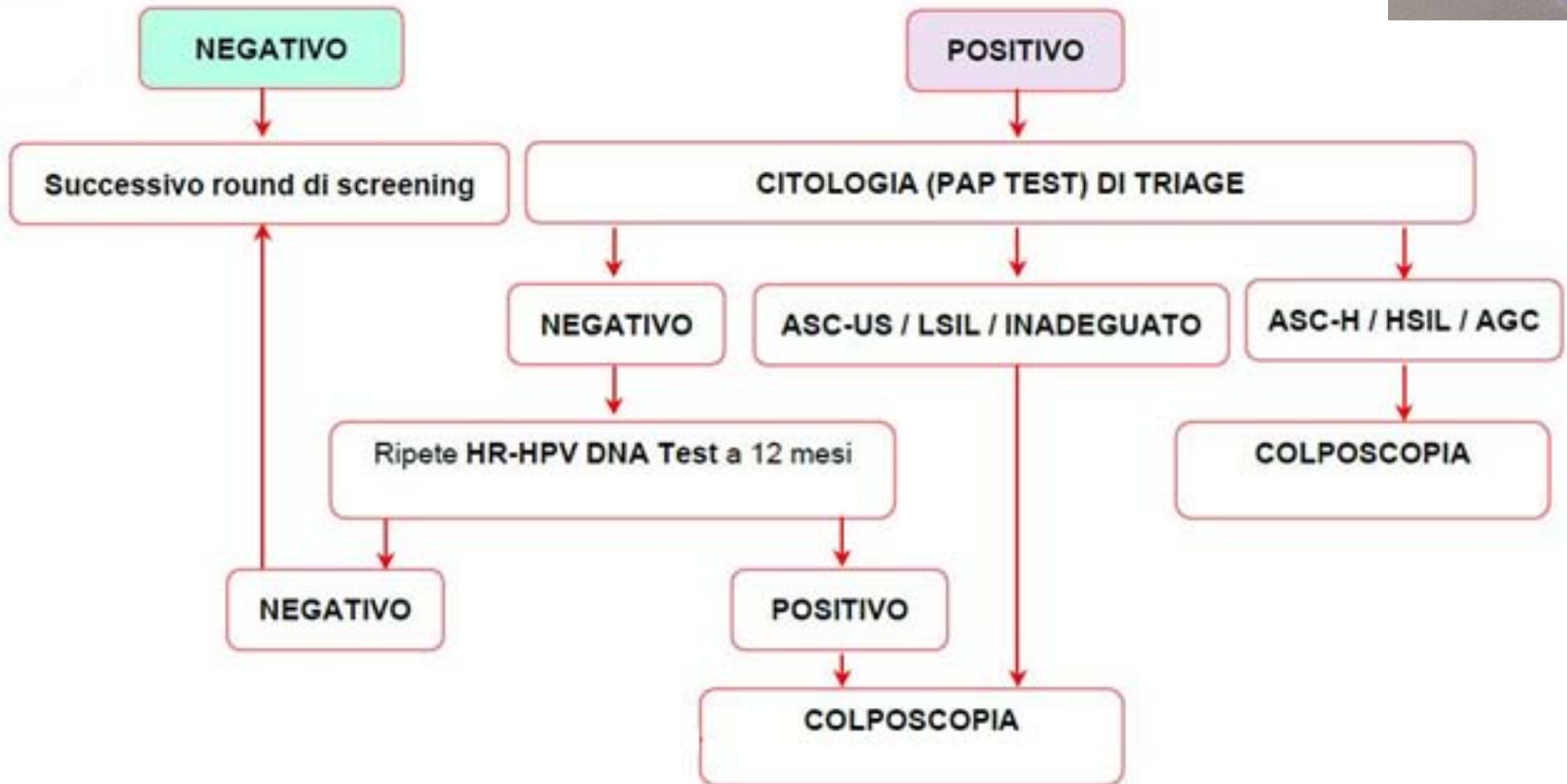
***SCREENING CON HPV TEST  
NELLA ASL2 SAVONESE:  
ANALISI DEI DATI***

***E. Depetrini<sup>1</sup>, D. De Leonardis<sup>1</sup>, S. Ardoino<sup>1</sup>, V. Errigo<sup>1</sup>, A. Pastorino<sup>1</sup>, L. A. Bonelli<sup>2</sup>,  
A. Franco<sup>3</sup>, E. Venturino<sup>1</sup>***

***<sup>1</sup>ASL2 Savonese S.C. Anatomia Patologica; <sup>2</sup> ASL3 Genovese IRCCS AOU San Martino-IST; <sup>3</sup> ASL2 Savonese S.C. Segreteria Organizzativa Screening***

# Screening con HPV-TEST e triage citologico

Test utilizzato: hc2 High-Risk HPV DNA Test  
con set di prelievo STM e citologia convenzionale  
intervallo: 5 anni



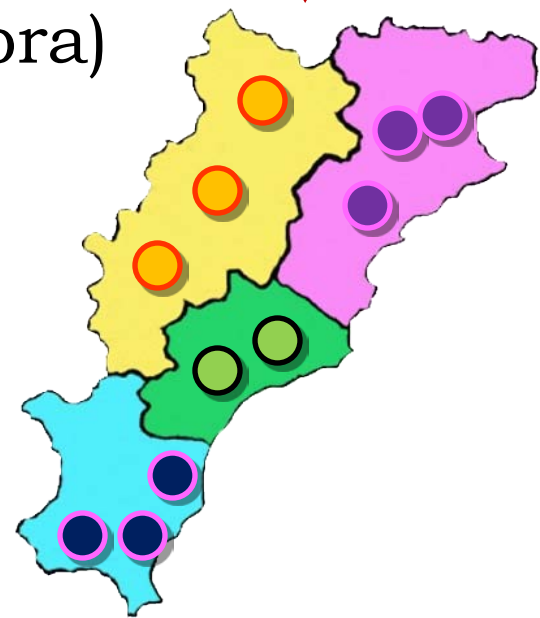
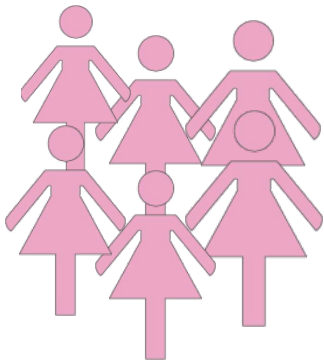
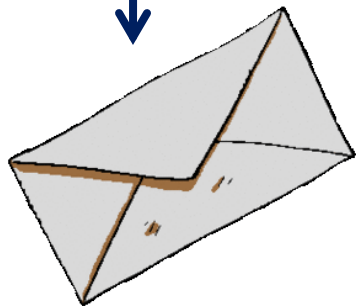
**SEGRETERIA  
SCREENING**

**ANATOMIA  
PATOLOGICA**

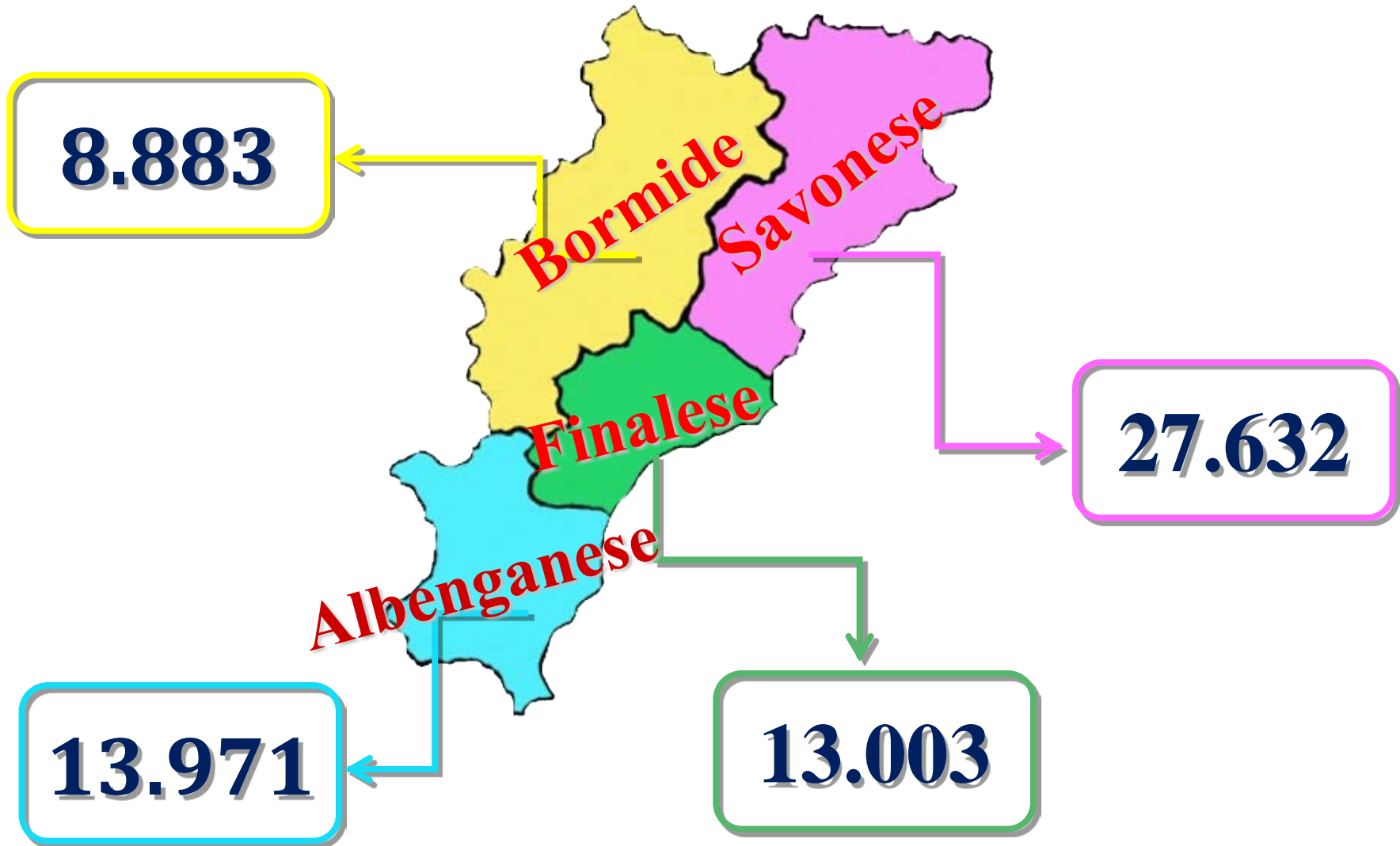


**MODALITA' DI INVITO:**

Lettera con appuntamento prefissato senza sollecito alle non rispondenti (fino ad ora)



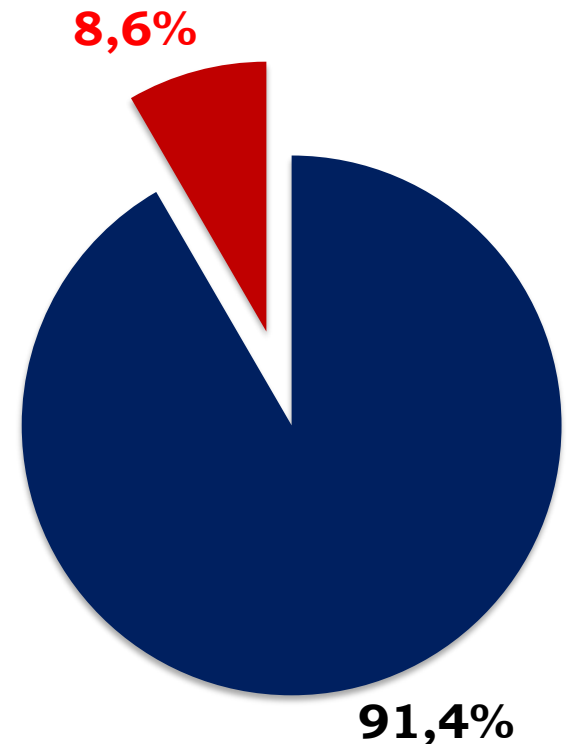
# Popolazione Bersaglio 63.489



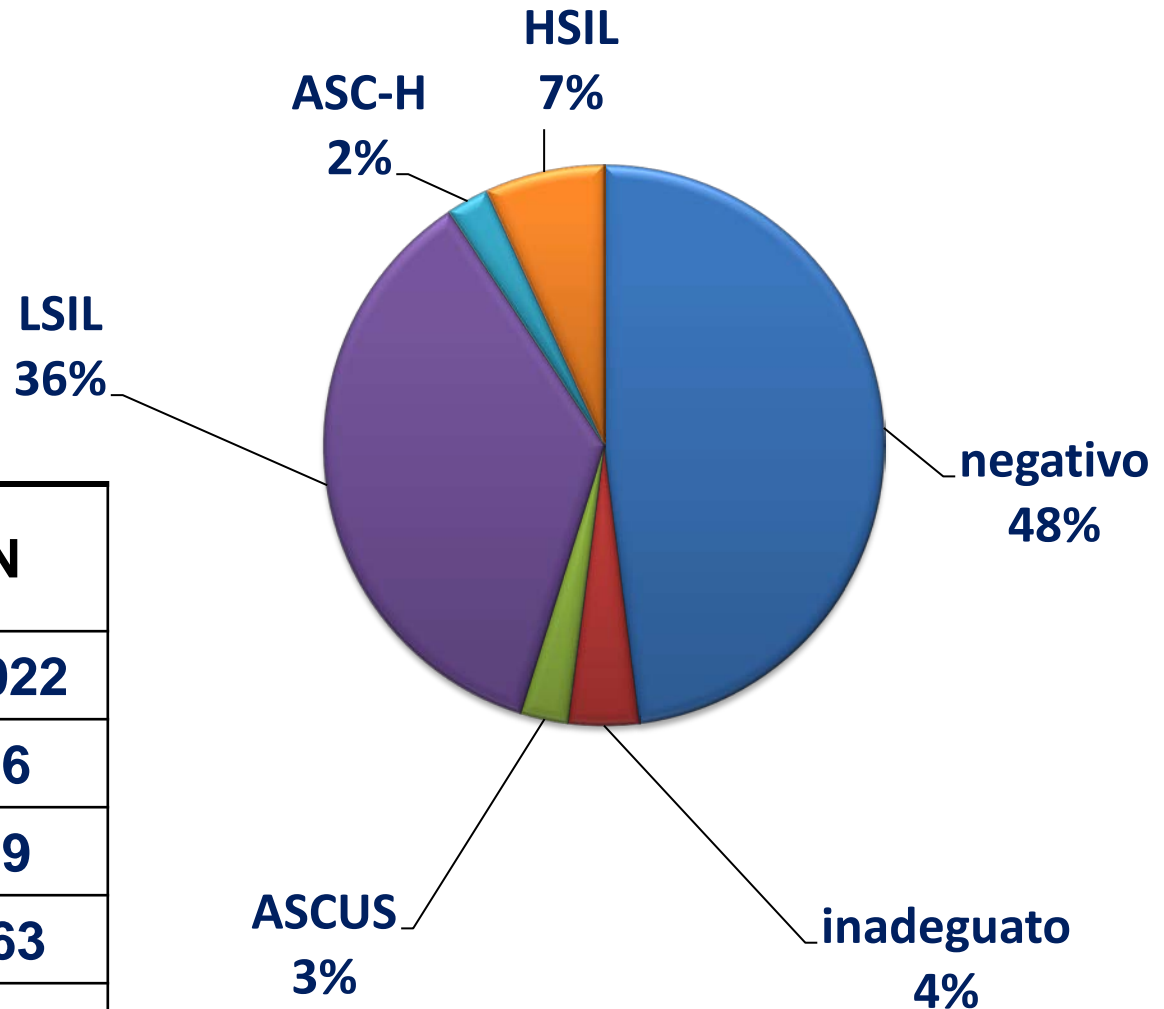
# Risultati screening ASL2 savonese dicembre 2011- 2014

**invitate 52.100** donne (**30-64 anni**)  
**adesione 24.771** donne (**47.5%**)

<b>Test HPV eseguiti</b>	<b>24.771</b>
Test <b>POSITIVI</b>	<b>2.129</b>
Test <b>NEGATIVI</b>	<b>22.642</b>



# Risultati del triage citologico



DIAGNOSI CITOLOGICA	N
negativo	1.022
inadeguato	86
ASCUS	59
LSIL	763
ASC-H	52
HSIL	147
totale	2.129

# Dati II livello

Tasso di invio in colposcopia (**referral rate**):

n. 1107/24771 **(4,5% delle donne screenate)**

adesione alla colposcopia ascus+ : n. 998/1107

**(90,1%)**

adesione alla colposcopia HSIL+ : n. 139/147

**(94,6%)**

biopsie eseguite : n. 792/1107 **(71,6%)**

# VALORE PREDITTIVO POSITIVO (VPP) DELLE CATEGORIE DIAGNOSTICHE NEI PAP TEST DI TRIAGE

Diagnosi citologica	N° 792 biopsie	DIAGNOSI ISTOLOGICA			
		NEG	inad	CIN1	CIN2+
<b>INADEGUATO</b>	<b>57</b>	<b>14</b>	<b>3</b>	<b>30</b>	<b>10</b>
<b>ASCUS</b>	<b>45</b>	<b>5</b>		<b>35</b>	<b>5</b>
<b>LSIL</b>	<b>519</b>	<b>111</b>	<b>8</b>	<b>324</b>	<b>76</b>
<b>ASC-H</b>	<b>41</b>	<b>8</b>	<b>1</b>	<b>21</b>	<b>11</b>
<b>HSIL</b>	<b>130</b>	<b>7</b>		<b>32</b>	<b>91</b>

**VPP CIN2+ 17.4%**



# DETECTION RATE

**Tasso di identificazione di lesioni CIN2+ individuate su 1000 donne screenate e confermate istologicamente**

**DR CIN2+ 7,8 ‰**

# HPV+ PAP- richiami ad 1 anno 2011-2013

<b>Totale richiami</b>	<b>NEG</b>	<b>POS</b>	<b>Non aderenti</b>
<b>610</b>	<b>208</b>	<b>268</b>	<b>134</b>

<b>DIAG ISTO</b>	<b>N</b>
<b>NEG</b>	<b>60</b>
<b>CIN1</b>	<b>110</b>
<b>CIN2</b>	<b>9</b>
<b>CIN3</b>	<b>2</b>
<b>INAD</b>	<b>4</b>
<b>NO BIOPSIA (COLPO NEG)</b>	<b>77</b>
<b>RIFIUTA</b>	<b>6</b>
<b>totale</b>	<b>268</b>

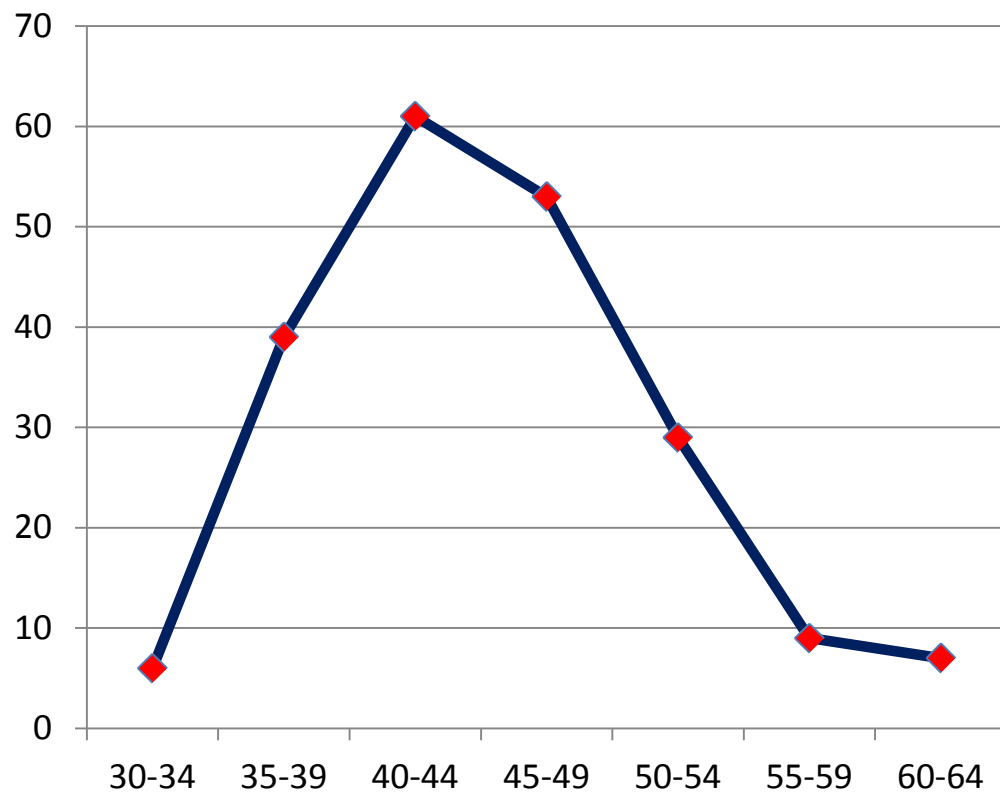
**ADESIONE AL  
RICHIAMO 78%**

**Adesione colposcopia al richiamo  
97.8%**

**CIN2+ n. 11**

# DISTRIBUZIONE CIN 2+ PER CLASSI DI ETA'

ETA'	CIN2+	%
30-34	6	2,9
35-39	39	19,2
<b>40-44</b>	<b>61</b>	<b>29,9</b>
<b>45-49</b>	<b>53</b>	<b>26</b>
50-54	29	14,2
55-59	9	4,4
60-64	7	3,4



# CONCLUSIONI:

- ✓ adesione soddisfacente (47,5%)
- ✓ introduzione del sollecito per le non rispondenti
  - 55.9% primo esame
  - 23% precedente pap test > 3 anni
- ✓ alta percentuale di positivi (8,6%)
- ✓ maggiore frequenza CIN2+ nelle fasce 40-50
- ✓ VPP del pap-test di triage per CIN2+ (17.4%) superiore alla media nazionale (16,4%)

A photograph of a courtyard with a central palm tree and a building with a tower in the background. The word "GRAZIE" is overlaid in large blue letters.

**GRAZIE**